

AEPLAN

Assessoria de Economia
e Planejamento



ORÇAMENTO 2010 – Primeira Revisão
DEMONSTRATIVO RECEITA/DESPESA

ABRIL/2010

INFORMAÇÃO AEPLAN nº 507/2010

PRIMEIRA REVISÃO DO ORÇAMENTO 2010

RECEITA

A nova estimativa de Receita para 2010 é superior (7,61%) à previsão contida no orçamento inicial (+R\$ 101,84 milhões), devendo atingir R\$ 1.439,56 milhões.

Recursos do Tesouro do Estado (RTE)

Nesta primeira revisão do orçamento 2010, observamos que os RTE previstos para este exercício são maiores que os inicialmente orçados em R\$ 50,424 milhões. Esse acréscimo resulta das seguintes alterações:

Quota parte sobre ICMS.....R\$ 31,597 milhões

O acréscimo previsto nestas receitas é proveniente da diferença de arrecadação do ICMS relativa aos três primeiros meses do ano, que ficou acima dos valores estimados (Vide Gráfico 1 e Tabela 1), e pelo ajuste da dotação inicial da Universidade aprovada pela Assembléia Legislativa do Estado quando da apreciação da Lei Orçamentária Anual (R\$ 1.290,87 milhões), ao efetivo valor resultante da aplicação de nossa quota-parte (2,1958%) sobre a arrecadação de ICMS estimada para 2010 (R\$ 59,045 bilhões), cujo montante é de R\$ 1.296,50 milhões. A diferença de arrecadação de março foi adicionada ao repasse a ser efetuado em abril.

Diferença de arrecadação de dezembro de 2009.....R\$ 18,827 milhões

Este valor refere-se ao saldo da quota-parte da Universidade sobre a diferença positiva de arrecadação do ICMS do mês de dezembro de 2009 (Dados estimados) e a efetiva arrecadação do mês.

Visando fornecer subsídios adicionais à COP para uma reflexão sobre o desempenho da arrecadação do ICMS, estamos anexando os Gráficos 2 a 5 e Tabelas 2 e 3, que demonstram o comportamento desse imposto no período 2008 a 2010, em termos reais.

Receita Própria

A arrecadação de Receitas Próprias dos primeiros três meses do ano ficou acima dos valores estimados, em função de ganhos obtidos na alínea aplicações financeiras. Dessa forma, a AEPLAN decidiu ajustar suas previsões para os demais meses do ano.

Transferência de saldo de 2009

O valor de R\$ 49,851 milhões corresponde ao superávit orçamentário apontado no fechamento da execução do orçamento do ano passado. Esses recursos serão utilizados na cobertura de despesas correspondentes aos saldos de dotação das Unidades não executados em 2009 (R\$ 15,230 milhões), nas despesas adicionais do Grupo I – Despesas de Pessoal (R\$ 33,0 milhões) e Grupo II – Juros, Encargos e Amortização e Sentenças Judiciais (R\$ 1,621 milhões).

DESPESA

A nova projeção da Despesa para 2010 é 4,97% maior que a prevista na Proposta Orçamentária original (+R\$ 66,437 milhões), devendo alcançar R\$ 1.404,15 milhões. Sua distribuição entre e dentro dos Grupos de Despesa modifica-se da seguinte maneira:

Grupo I - Pessoal – A nova estimativa da despesa do Grupo I supera em 2,93% a dotação original (+R\$ 33,0 milhões). Essa alteração é devida a atualização das projeções da folha de pagamento, ao reenquadramento dos médicos a partir de dezembro/09 (Ref. 31/PAEPE) e ao pagamento da reestruturação da Carreira Docente a partir de fevereiro p.p.

Grupo II – Juros, Encargos, Amortizações e Sentenças Judiciais – A despesa estimada é 70,51% maior que a dotação original (+R\$ 3,483 milhões), resultado da atualização monetária e juros sobre os valores previstos para sentenças judiciais, baseados na tabela de atualização de débitos trabalhistas, e a inclusão de três processos cujos ofícios precatórios foram encaminhados à Universidade após a elaboração da Proposta Orçamentária, conforme segue:

Processo	Interessado	Valor
01 P-12055/2005	João Roberto Lima	R\$ 81.372,00
01 P-2422/1993	Edna Maria G. Joazeiro e outros	R\$ 205.579,00
01 P-7515/1992	Celso José Paio e outros	R\$ 2.931.933,00
TOTAL		R\$ 3.218.884,00

Grupo III – Despesas de Utilidade Pública – O acréscimo de 2,59% nestas despesas (+R\$ 774 mil), está localizado nos valores previstos para o pagamento do consumo de água e utilização da rede de efluentes, os quais refletem o reajuste de preços das tarifas contratadas a partir de abril (7,87%).

Grupo IV – Restaurantes e Transportes – O aumento de 2,24% nos gastos deste Grupo (+R\$ 385,0 mil) se deve ao reajuste de preços de gêneros alimentícios e ao crescimento da quantidade de refeições servidas em relação ao previsto.

Grupo V – Despesas Contratuais – O acréscimo de 4,67% nestas despesas (+R\$ 2,448 milhões) é resultante dos reajustes de preços previstos em cláusulas contratuais, cujos recursos foram transferidos da Reserva Técnica constituída especificamente para essa finalidade no Grupo VIII – Projetos Especiais, a transferência de recursos de outros Grupos de Despesa, e a ampliação dos serviços de limpeza e vigilância.

Grupo VI – Programas de Apoio – O acréscimo de 0,72% nos gastos deste Grupo (+R\$ 287,0 mil) se explica, de um lado, pela transferência de recursos dos

Programas Qualificados (PAEG e PAQPP) para outros Grupos de Despesa, resultante das decisões descentralizadas das Unidades de Despesa, e de outro, pelos reflexos da reestruturação da Carreira Docente sobre as Bolsas, cujos valores são vinculados a essa Carreira.

Grupo VII – Manutenção das Atividades Existentes – As novas estimativas são 4,31% maiores que a proposta orçamentária original (+R\$ 412 mil), em decorrência das transferências de recursos advindas de outros Grupos de Despesa, resultante de decisões descentralizadas das Unidades de Despesa (Grupo VI – Programas de Apoio e Grupo IX – Despesas custeadas com Receita Própria).

Grupo VIII – Projetos Especiais – O aumento de 25,58% ocorrido neste Grupo de Despesas em relação à proposta orçamentária original (+R\$ 9,074 milhões) se deve à alocação de recursos para projetos aprovados após a elaboração da proposta orçamentária, dos quais destacam-se a Revitalização do Ciclo Básico (R\$ 5,627 milhões) e a Construção dos Centros de Vivência I e II (R\$ 1,955 milhões), e a complementação de recursos para conclusão de obras diversas em andamento.

Grupo IX – Despesas Custeadas com Receitas Próprias – As novas estimativas de despesas deste grupo são 14,29% maiores que os valores da proposta orçamentária original, refletindo o comportamento das receitas advindas das Unidades, e os ajustes da estimativa inicial.

Saldo de dotação de 2009 – As despesas previstas nesta rubrica (R\$ 15,230 milhões), referem-se ao saldo de dotação orçamentária das Unidades não executada em 2009, o qual foi transferido para este exercício.

BALANÇO DA RECEITA E DESPESA

A execução orçamentária do primeiro trimestre foi beneficiada pelo desempenho positivo da atividade econômica, superando as expectativas iniciais de arrecadação de ICMS prevista para o período. Observe-se que por ocasião da aprovação da Lei Orçamentária Anual, o cenário econômico utilizado projetava para 2010 um crescimento do Produto Interno Bruto – PIB de 3,5% , e hipótese de inflação anual de 4,46%. As novas expectativas dos agentes econômicos, sinalizam para um crescimento do PIB em torno de 5,5% e inflação anual de 5,0%.

Receitas - 1º Trimestre 2010

Fonte	Previsão (Em R\$)	Realizado (Em R\$)	Diferença	
			Em R\$	Em %
Quota parte sobre ICMS	312.445	322.333	9.888	3,16
Lei Kandir	2.500	2.500	-	-
Diferença ICMS dezembro	-	18.827	18.827	-
Receita Própria	9.210	9.591	381	4,14
Transferência de Saldo de 2009	-	49.851	49.851	-
TOTAL	324.155	403.102	78.947	24,35

A análise dos dados contidos no quadro acima permite verificar também que o Orçamento das Receitas do primeiro trimestre foi fortemente beneficiado pela transferência dos saldos de 2009 (+R\$ 49,851 milhões), sendo este fato o principal responsável pela variação positiva do somatório das receitas no período.

No que se refere às despesas, vale observar que a maior parte do aumento de 4,97% destas estimativas (+R\$ 66,437 milhões) em relação à proposta orçamentária original, está concentrado em cinco Grupos de Despesa: Grupo I – Pessoal (+R\$ 33,000 milhões), Grupo II – Juros, Encargos, Amortizações e Sentenças Judiciais (+R\$ 3,483 milhões), Grupo V – Despesas Contratuais (+R\$ 2,448 milhões), Grupo VIII – Projetos Especiais (+R\$ 9,074 milhões) e Saldo de Dotação de 2009 (+R\$ 15,230) milhões.

O Balanço do Demonstrativo da Receita-Despesa nesta primeira Revisão do Orçamento 2010 projeta um superávit de R\$ 35,411 milhões para o final do exercício. Considerando-se que a realização efetiva desta previsão se dará em função do comportamento da arrecadação do ICMS e da manutenção das despesas dentro dos valores estimados nesta Revisão Orçamentária, a AEPLAN sugere à COP que a utilização desses recursos seja avaliada na Segunda Revisão Orçamentária, à luz de informações mais consistentes e abrangentes da execução orçamentária do exercício, em especial no que se refere ao eventual acréscimo de gastos com Pessoal e Reflexos em função da data-base.

AEPLAN, 22 de abril de 2010.

ANTONIO FÉLIX DUARTE
Assessor de Economia e Planejamento

ORÇAMENTO - 2.010

DEMONSTRATIVO RECEITA/DESPESA

Valores Nominais

EM R\$ MIL

R E C E I T A						D E S P E S A						
DISCRIMINAÇÃO	PROPOSTA ORÇAMENTÁRIA ORIGINAL	PROPOSTA ORÇAMENTÁRIA REVISADA				DISCRIMINAÇÃO	PROPOSTA ORÇAMENTÁRIA ORIGINAL	PROPOSTA ORÇAMENTÁRIA REVISADA				PART. % s/R.T.E.
	REALIZADA JAN/MAR	ESTIMADA ABR/DEZ	TOTAL	DIF. % REAL/PREV	REALIZADA JAN/MAR			ESTIMADA ABR/DEZ	TOTAL	DIF. % REAL/PREV		
(A)	(B)	(C)	D = (B + C)	E = (D / A)	(F)	(G)	(H)	I = (G + H)	J = (I / F)	K = (I / (D) RTE)		
RECURSO TESOUREO ESTADO - RTE	1.300.874	343.660	1.007.638	1.351.298	3,88	CATEGORIA A - DESPESAS FIXAS	1.132.634	268.656	900.461	1.169.117	3,22	86,52
Quota parte s/ICMS - 2,1958% (*)	1.290.873	322.333	1.000.137	1.322.470	2,45	GRUPO I - PESSOAL	1.127.695	268.277	892.418	1.160.695	2,93	85,89
Quota parte Unicamp sobre os recursos ref.Lei Kandir	10.001	2.500	7.501	10.001	-	- Folha de Pagamento	1.127.695	268.277	892.418	1.160.695	2,93	85,89
Diferença de arrecadação de dezembro de 2.009	-	18.827	-	18.827	-	GRUPO II - JUR.ENC.AMORT. E SENT.JUDICIAIS	4.939	379	8.043	8.422	70,51	0,62
RECEITA PRÓPRIA	36.842	9.591	28.823	38.414	4,27	CATEGORIA B - DESP. COMPROMISSADAS	139.521	27.962	115.453	143.416	2,79	10,61
TRANSFERÊNCIA DE SALDO DE 2009	-	49.851	-	49.851	-	GRUPO III - DESPESAS UTILIDADE PÚBLICA	29.900	4.726	25.949	30.674	2,59	2,27
						GRUPO IV - RESTAURANTES E TRANSPORTES	17.192	2.237	15.340	17.577	2,24	1,30
						GRUPO V - DESPESAS CONTRATUAIS	52.460	8.771	46.137	54.908	4,67	4,06
						GRUPO VI - PROGRAMAS DE APOIO	39.969	12.228	28.028	40.256	0,72	2,98
						CATEGORIA C - OUTRAS DESPESAS	25.507	3.980	22.628	26.607	4,31	1,97
						GRUPO VII - MANUT.ATIVIDADES EXISTENTES	25.507	3.980	22.628	26.607	4,31	1,97
						CATEGORIA D - DESPESAS VINCULADAS 1	35.469	537	44.005	44.543	25,58	3,30
						GRUPO VIII - PROJETOS ESPECIAIS	35.469	537	44.005	44.543	25,58	3,30
						SUBTOTAL	1.333.131	301.135	1.082.547	1.383.682	3,79	102,40
						CATEGORIA D - DESPESAS VINCULADAS 2	4.585	4.195	16.275	20.470	346,50	
						GRUPO IX - DESP.CUST.C/RECEITAS PRÓPRIAS	4.585	387	4.853	5.240	14,30	
						SALDO DE DOTAÇÃO DE 2009	-	3.808	11.423	15.230	-	
T O T A L	1.337.716	403.102	1.036.461	1.439.563	7,61	T O T A L	1.337.716	305.330	1.098.822	1.404.153	4,97	

RECEITA (-) DESPESA: JAN/MAR.....	(B - H)	= R\$	97.772
RECEITA (-) DESPESA: JAN/DEZ.....	(D - J)	= R\$	35.411

(*) Quota parte sobre o ICMS
 Coluna realizado Jan. a Mar: Arrecadação efetiva
 Abr a Dez: Previsão da Secretaria da Fazenda para o Orçamento 2010

GRÁFICO 1
ARRECADAÇÃO DO ICMS * - 2010



Programa de Parcelamento Incentivado - PPI, incluso nos valores arrecadados:

- Jan = R\$ 14,987 milhões
- Fev = R\$ 15,107 milhões
- Mar = R\$ 15,354 milhões

— Previsão Orçamento — Arrecadado (**)

* Não inclui Programas Habitacionais ** Jan a Mar/2010 = Dados Definitivos

TABELA 1
ARRECADAÇÃO DO ICMS - 2010 *
VALORES PREVISTOS / ARRECADADOS **

Valores Nominais						Em R\$ 1,00
MÊS	PREVISÃO INICIAL DE ARRECADAÇÃO/ ORÇAMENTO (A)	QUOTA-PARTE UNICAMP PREV. INICIAL (B = A x 2,1958%)	VALOR ARRECADADO (DADOS PROVISÓRIOS/ DEFINITIVOS) (C)	QUOTA-PARTE UNICAMP (D = C x 2,1958%)	DIFERENÇA UNICAMP (E = D - B)	ANÁLISE COMPARATIVA % (F = C/A)
JAN	5.194.274.984	114.055.890	4.861.428.681	106.747.251	(7.308.639)	(6,41)
FEV	4.409.412.481	96.821.879	5.192.550.675	114.018.028	17.196.149	17,76
MAR	4.625.544.337	101.567.703	5.357.976.185	117.650.441	16.082.739	15,83
SUB-TOTAL	14.229.231.802	312.445.472	15.411.955.541	338.415.720	25.970.249	8,31
ABR	4.634.309.483	101.760.168		-	-	-
MAI	4.338.958.883	95.274.859		-	-	-
JUN	4.506.050.724	98.943.862		-	-	-
JUL	4.651.666.459	102.141.292		-	-	-
AGO	4.891.124.429	107.399.310		-	-	-
SET	5.138.852.594	112.838.925		-	-	-
OUT	5.383.696.210	118.215.201		-	-	-
NOV	5.457.676.106	119.839.652		-	-	-
DEZ	5.812.982.374	127.641.467		-	-	-
TOTAL	59.044.549.063	1.296.500.208	15.411.955.541	338.415.720	25.970.249	-

(*) Não inclui Programas Habitacionais

Previsão inicial de arrecadação do ICMS/Orçamento 2010 efetuada pela SFESP:

Premissas Iniciais:

- 1) Inflação/IGP-DI/FGV: 2010 = 4,46%
- 2) Nível de Atividade Econômica/2010 = 3,5%

Premissas Atuais:

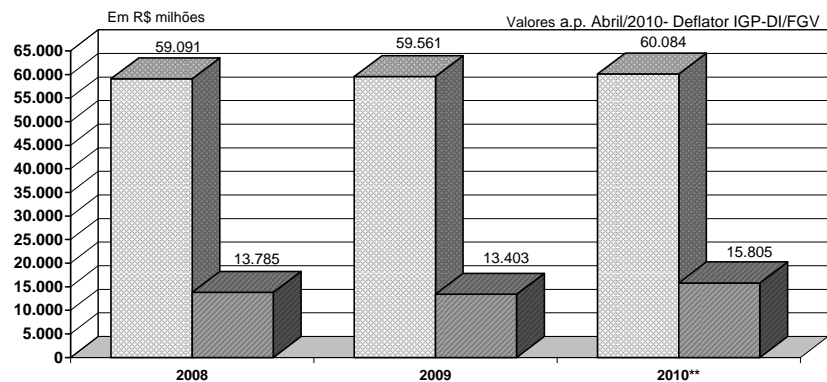
- 1) Inflação/IGP-DI/FGV: 2010 = 8,08%
- 2) Nível de Atividade Econômica/2010 = 5,81% Gerin 16/04/2010

Coluna C - Valor Arrecadado ():**

Janeiro a Março/2010 = Dados Definitivos

GRÁFICO 2
ARRECAÇÃO ICMS* 2008 a 2010

DADOS COMPARATIVOS ACUMULADOS

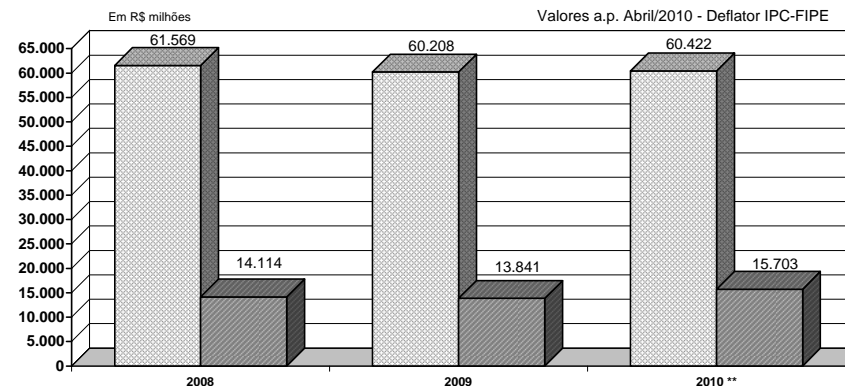


* Inclui Programas Habitacionais
2008 e 2009 = Dados Definitivos
** 2010: Jan a Mar = Dados Definitivos
Abr a Dez = Previsão da SFESP

□ ICMS Anual □ 1º Trimestre

GRÁFICO 3
ARRECAÇÃO ICMS* 2008 a 2010

DADOS COMPARATIVOS ACUMULADOS



* Inclui Programas Habitacionais
2008 e 2009 = Dados Definitivos
** 2010: Jan a Mar = Dados Definitivos
Abr a Dez = Previsão da SFESP

□ ICMS Anual □ 1º Trimestre

TABELA 2

ANÁLISE COMPARATIVA DA ARRECAÇÃO DO ICMS-2008/2010

Em R\$ 1,00

MÊS	VALORES A PREÇO DE ABRIL/2010 - Deflator IGP-DI/FGV			ANÁLISE COMPARATIVA %	
	ARRECADADO 2008 (A)	ARRECADADO 2009 (B)	ARRECADADO 2010 (C)	2010/2008 (D = C / A)	2010/2009 (E = C / B)
	JAN	4.905.584.673	3.963.581.030	5.036.517.436	2,67
FEV	4.518.872.016	4.839.637.747	5.317.751.851	17,68	9,88
MAR	4.360.568.746	4.599.430.984	5.451.043.243	25,01	18,52
SUB-TOTAL	13.785.025.435	13.402.649.761	15.805.312.530	14,66	17,93
ABR	4.741.362.989	4.482.353.108	4.689.484.483	(1,09)	4,62
MAI	4.907.984.542	4.620.449.530	4.365.756.465	(11,05)	(5,51)
JUN	4.949.839.696	4.772.566.343	4.504.740.780	(8,99)	(5,61)
JUL	4.955.118.008	4.893.465.875	4.625.426.119	(6,65)	(5,48)
AGO	5.035.708.280	5.056.551.679	4.839.930.428	(3,89)	(4,28)
SET	5.273.262.146	5.249.556.577	5.059.563.222	(4,05)	(3,62)
OUT	5.534.321.369	5.457.820.222	5.267.558.563	(4,82)	(3,49)
NOV	4.863.976.129	5.473.231.797	5.308.461.642	9,14	(3,01)
DEZ	5.044.316.412	6.152.053.027	5.618.055.122	11,37	(8,68)
TOTAL	59.090.915.006	59.560.697.919	60.084.289.354	1,68	0,88

Notas:

1) ICMS: Jan/2008 a Mar/2010 = Dados Definitivos
Abr a Dez/2010= Previsão da SFESP
Inclui Programas Habitacionais

2) IGP-DI/FGV Jan/2008 a Mar/2010 = Real
Abr a Dez/2010 = estimado
Estimativa AEPLAN: 2010 = 8,08 % a.a.

TABELA 3

ANÁLISE COMPARATIVA DA ARRECAÇÃO DO ICMS-2008/2010

Em R\$ 1,00

MÊS	VALORES A PREÇO DE ABRIL/2010 - Deflator IPC-FIPE			ANÁLISE COMPARATIVA %	
	ARRECADADO 2008 (A)	ARRECADADO 2009 (B)	ARRECADADO 2010 (C)	2010/2008 (D = C / A)	2010/2009 (E = C / B)
	JAN	5.010.369.526	4.122.220.416	4.987.221.096	(0,46)
FEV	4.624.149.186	5.013.261.504	5.283.997.430	14,27	5,40
MAR	4.479.506.524	4.705.593.588	5.432.097.214	21,27	15,44
SUB-TOTAL	14.114.025.236	13.841.075.508	15.703.315.740	11,26	13,45
ABR	4.898.785.471	4.573.469.927	4.689.484.483	(4,27)	2,54
MAI	5.103.499.794	4.707.325.258	4.380.554.165	(14,17)	(6,94)
JUN	5.194.434.447	4.840.450.285	4.533.529.035	(12,72)	(6,34)
JUL	5.234.657.330	4.915.086.038	4.664.267.758	(10,90)	(5,10)
AGO	5.279.516.663	5.059.179.324	4.884.464.190	(7,48)	(3,45)
SET	5.527.470.386	5.257.004.022	5.113.244.370	(7,49)	(2,73)
OUT	5.835.170.790	5.449.752.521	5.337.434.965	(8,53)	(2,06)
NOV	5.112.038.054	5.453.152.771	5.393.014.763	5,50	(1,10)
DEZ	5.269.817.020	6.111.740.122	5.722.537.186	8,59	(6,37)
TOTAL	61.569.415.191	60.208.235.776	60.421.846.655	(1,86)	0,35

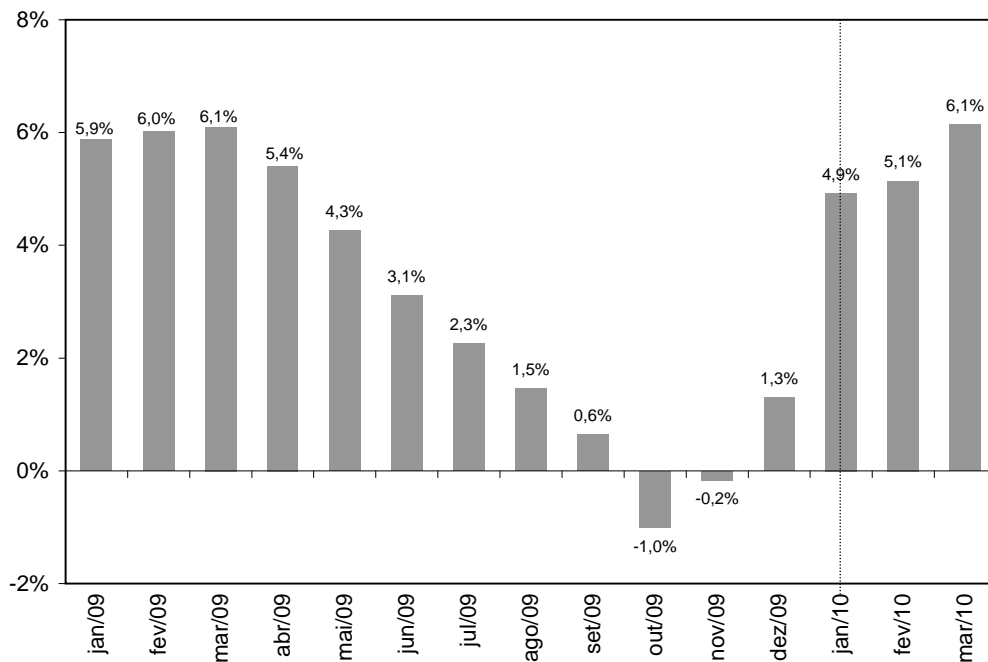
Notas:

1) ICMS: Jan/2008 a Mar/2010 = Dados Definitivos
Abr a Dez/2010= Previsão da SFESP
Inclui Programas Habitacionais

2) IPC - FIPE: Jan/2008 a Mar/2010 = Real
Abr a Dez/2010 = estimado
Estimativa AEPLAN: 2010 = 5,41 % a.a.

GRÁFICO 4

Varição da Arrecadação de ICMS acumulada em 12 meses sobre os 12 meses anteriores (Deflator: IGP-DI/FGV)



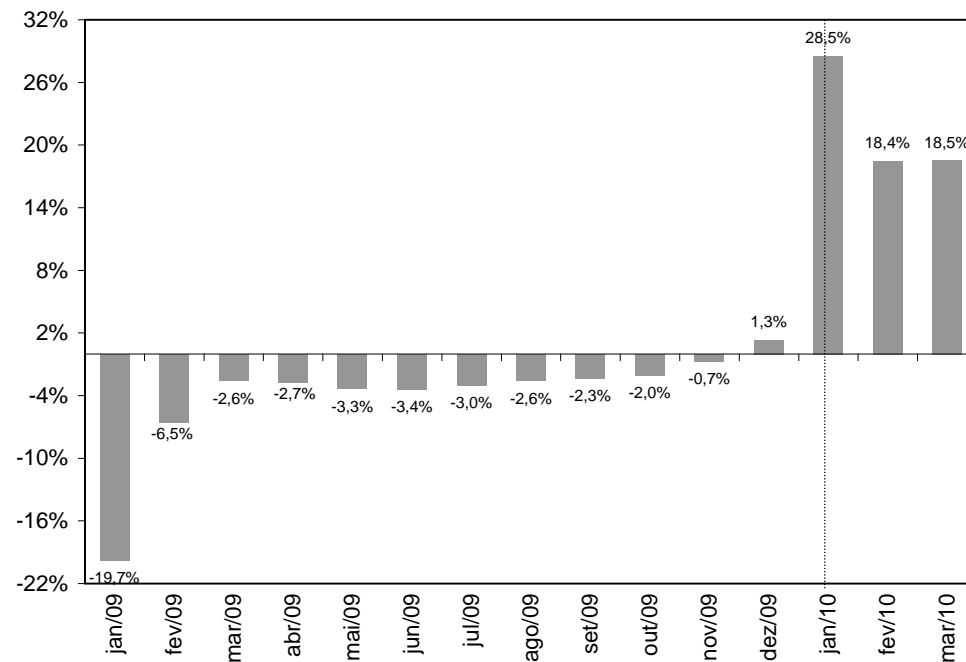
Notas:

- 1) Forma de Cálculo

$$\% \text{ Mar } 2010 = \frac{\text{Soma Arrec ICMS de Abr } 2009 \text{ a Mar } 2010 \text{ em Valores Reais}}{\text{Soma Arrec ICMS de Abr } 2008 \text{ a Mar } 2009 \text{ em Valores Reais}}$$
- 2) Inclui Programas Habitacionais
- 3) Exclui PPI de Jul/2007 a Mar/2010

GRÁFICO 5

Varição da Arrecadação de ICMS em cada ano sobre igual período do ano anterior (Deflator: IGP-DI/FGV)



Notas:

- 1) Forma de cálculo

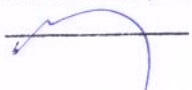
$$\% \text{ Mar } 2010 = \frac{\text{Soma Arrec ICMS de Jan } 2010 \text{ a Mar } 2010 \text{ em Valores Reais}}{\text{Soma Arrec ICMS de Jan } 2009 \text{ a Mar } 2009 \text{ em Valores Reais}}$$
- 2) Inclui Programas Habitacionais
- 3) Exclui PPI de Jul/2007 a Mar/2010



PROC. Nº 01.P.27610.2009

INTERESSADO: UNIVERSIDADE ESTADUAL DE CAMPINAS

ASSUNTO: Primeira Revisão Orçamentária de 2010

Fls. nº 53
Proc. nº 01P27610/09
Rubrica 

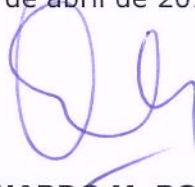
PARECER COP-CONSU-Nº 03/10

A COMISSÃO DE ORÇAMENTO E PATRIMÔNIO DO CONSELHO UNIVERSITÁRIO em sua 91ª Reunião realizada em 28.04.10 manifestou-se, por unanimidade, favoravelmente à Informação AEPLAN 507/2010, que trata da Primeira Revisão Orçamentária de 2010 – Demonstrativo de Receita e Despesa.

À Câmara de Administração do Conselho Universitário.

Cidade Universitária "Zeferino Vaz",

28 de abril de 2010.



Prof. Dr. PAULO EDUARDO M. RODRIGUES DA SILVA
Presidente



PROC. Nº 01-P-27610/09

INTERESSADO: UNIVERSIDADE ESTADUAL DE CAMPINAS

ASSUNTO : Orçamento 2010 – Primeira Revisão

dss

Fls. nº 54
Proc. nº 01.P.27610/09
Rubrica [assinatura]

PARECER CAD-Nº 46/2010

A CÂMARA DE ADMINISTRAÇÃO em sua 245ª Sessão realizada em 04.05.2010, tomou ciência da Informação AEPLAN-507/10 e do Parecer COP-CONSU-03/10, bem como manifestou-se, com uma abstenção, favorável à Primeira Revisão do Orçamento de 2010 – Demonstrativo Receita/Despesa.

Ao CONSU para deliberação.

Cidade Universitária "Zeferino Vaz",

05 de maio de 2010

FERNANDO FERREIRA COSTA
Reitor

LÊDA SANTOS RAMOS FERNANDES
Secretária Geral



PROC.Nº 01-P-27610/09

INTERESSADO: UNIVERSIDADE ESTADUAL DE CAMPINAS

ASSUNTO: Orçamento 2010 – Primeira Revisão

an

Fis. nº 55

Proc. nº 01-P-27610/09

Rubrica PP

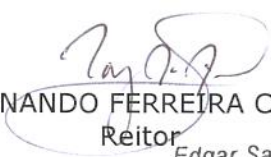
DELIBERAÇÃO CONSU-177/10

O CONSELHO UNIVERSITÁRIO DA UNIVERSIDADE ESTADUAL DE CAMPINAS em sua 117ª Sessão Ordinária realizada em 25.05.10, tomou ciência da Informação AEPLAN-507/10 e dos Pareceres COP-CONSU-03/10 e CAD-46/10 e aprovou com uma abstenção o Orçamento 2010 – Primeira Revisão - Demonstrativo Receita/Despesa.

À AEPLAN para as providências cabíveis.

Cidade Universitária "Zeferino Vaz",

26 de maio de 2010


FERNANDO FERREIRA COSTA

Reitor

Edgar Salvadori de Decca
Reitor em Exercício
UNICAMP



LÊDA SANTOS RAMOS FERNANDES
Secretária Geral