

**AEPLAN**

Assessoria de Economia  
e Planejamento



**ORÇAMENTO 2009 – Segunda Revisão**  
**DEMONSTRATIVO RECEITA/DESPESA**

AGOSTO/2009

## INFORMAÇÃO AEPLAN nº 762/2009

### SEGUNDA REVISÃO DO ORÇAMENTO 2009

#### RECEITA

A nova estimativa de Receita para 2009 é superior (8,81%) à previsão contida no orçamento inicial (+R\$ 110,93 milhões), devendo atingir R\$ 1.370,27 milhões.

#### Recursos do Tesouro do Estado (RTE)

Nesta segunda revisão do orçamento 2009, observamos que os RTE previstos para este exercício são maiores que os inicialmente orçados em R\$ 22,351 milhões. Esse acréscimo resulta das seguintes alterações:

**Quota parte sobre ICMS.....R\$ 10,213 milhões**

O pequeno acréscimo previsto nestas receitas é proveniente da diferença da dotação inicial da Universidade aprovada pela Assembléia Legislativa do Estado quando da apreciação da Lei Orçamentária Anual (R\$ 1.219,43 milhões), e o valor resultante da aplicação de nossa quota-parte (2,1958%) sobre a arrecadação de ICMS estimada pela AEPLAN para 2009 (R\$ 56,000 bilhões), cujo montante é de R\$ 1.229,64 milhões (Vide Gráfico 1 e Tabela 1).

**Diferença de arrecadação de dezembro de 2008.....R\$ 12,138 milhões**

Este valor refere-se ao saldo da quota-parte da Universidade sobre a diferença positiva de arrecadação do ICMS estimada para o mês de dezembro de 2008 e o valor efetivamente arrecadado do mês.

Visando fornecer subsídios adicionais à COP para uma reflexão sobre o desempenho da arrecadação do ICMS, estamos anexando os Gráficos 2 a 5 e Tabelas 2 e 3, que demonstram o comportamento desse imposto no período 2007 a 2009, em termos reais.

### Receita Própria

A arrecadação de Receitas Próprias dos primeiros seis meses do ano ficou acima dos valores estimados, em função de ganhos obtidos na alínea aplicações financeiras, e receitas de Unidades Universitárias. Dessa forma, a AEPLAN decidiu ajustar suas previsões para os demais meses do ano.

### Transferência de saldo de 2008

O valor de R\$ 83,809 milhões corresponde ao superávit orçamentário apontado no fechamento da execução do orçamento do ano passado. Note-se porém que, conforme aprovado na Primeira Revisão Orçamentária/2009, a maior parte desses recursos (R\$ 73,132 milhões) foi transferida para a rubrica Reserva de Contingência, para fazer frente às despesas com reajuste salarial e cobertura da queda da receita provocada pela redução da arrecadação do ICMS. O valor restante será utilizado na cobertura de despesas correspondentes aos saldos de dotação das Unidades não executados em 2008 (R\$ 10,677 milhões).

## DESPESA

A nova projeção da Despesa para 2009 é 5,90% maior que a prevista na Proposta Orçamentária original (+R\$ 74,28 milhões), devendo alcançar R\$ 1.333,62 milhões. Sua distribuição entre e dentro dos Grupos de Despesa modifica-se da seguinte maneira:

Grupo I - Pessoal – A nova estimativa da despesa do Grupo I supera em 4,63% a dotação original (+R\$ 48,331 milhões). Essa alteração é devida: 1) a atualização das projeções da folha; 2) ao pagamento, em abril, da segunda parcela do passivo referente a sexta-parte de servidores CLT (R\$ 4,827 milhões); 3) ao reajuste salarial concedido a partir de maio (6,05%) e; 4) à reestruturação e reajuste dos valores do Programa de Auxílio Alimentação (Deliberação CONSU-A-4/2009).

Grupo II – Juros, Encargos, Amortizações e Sentenças Judiciais – A despesa estimada é 59,90% maior que a dotação original (+R\$ 1,961 milhão), resultado da atualização monetária e juros sobre os valores previstos para sentenças judiciais, baseados na tabela de atualização de débitos trabalhistas; do pagamento de R\$ 1,132 milhão (Principal R\$ 920,0 mil; Encargos R\$ 212,0 mil) relativo ao acordo judicial entre a UNICAMP/FUNCAMP e os servidores representados pelo Dr. José Antonio Cremasco, referente a reajuste salariais de 1996 a 1998; do pagamento de R\$ 451,33 mil relativo ao acordo judicial entre a UNICAMP e servidores aposentados (Proc. 01 P-27137/2008) e; do pagamento de precatórios de pequena monta (R\$ 257,44 mil/33 processos), conforme Portaria TRT-GP-CR nº 33/2002.

Grupo III – Despesas de Utilidade Pública – O acréscimo de 6,57% nestas despesas (+R\$ 1,708 milhões) reflete os reajustes de preços das tarifas de energia elétrica (23,17%) e de consumo de água e utilização da rede de esgotos (11,80%) a partir de agosto.

Grupo IV – Restaurantes e Transportes – O aumento de 6,13% nos gastos deste Grupo (+R\$ 1,002 milhão) se deve ao reajuste de preços de gêneros alimentícios e dos contratos de fornecimento de refeições e de transporte fretado, e a ampliação da quantidade de refeições servidas em relação ao previsto.

Grupo V – Despesas Contratuais – O acréscimo de 10,87% nestas despesas (+R\$ 5,003 milhões) é resultante dos reajustes de preços previstos em cláusulas contratuais, cujos recursos foram transferidos da Reserva Técnica constituída especificamente para esta finalidade no Grupo VIII – Projetos Especiais, da transferência de recursos de outros Grupos de Despesa (R\$ 1,271 milhão), e da ampliação e revisão dos contratos de serviços de limpeza e vigilância.

Grupo VI – Programas de Apoio – O acréscimo de 4,25% nas despesas deste Grupo (+R\$ 1,954 milhão) é decorrente do aumento de gastos com aquisição das assinaturas de periódicos no primeiro semestre em função das variações da taxa de câmbio (US\$/R\$), do acréscimo de despesas em alguns itens deste Grupo, cujo valor base está vinculado às carreiras docentes (reajuste de 6,05% a partir de maio), e por outro lado, à transferência de recursos dos Programas Qualificados (PAEG e PAQPP) para outros Grupos de Despesa, resultante das decisões descentralizadas das Unidades de Despesa.

Grupo VII – Manutenção das Atividades Existentes – As novas estimativas são 11,17% maiores que a proposta orçamentária original (+R\$ 2,676 milhões), em decorrência das transferências de recursos advindas de outros Grupos de Despesa, resultante de decisões descentralizadas das Unidades de Despesa (Grupo VI – Programas de Apoio e Grupo IX – Despesas custeadas com Receita Própria).

Grupo VIII – Projetos Especiais – O acréscimo de 0,79% ocorrido neste Grupo de Despesas em relação à proposta orçamentária original (+R\$ 403,0 mil) é resultante da suplementação efetuada nos recursos do Planes (+R\$ 363,0 mil) e da reserva de recursos para mais 5 (cinco) concursos ou promoções por mérito para professor titular (R\$ 54,3 mil), conforme aprovado pelo CONSU na reunião realizada em 26.05.09.

Grupo IX – Despesas Custeadas com Receitas Próprias – As novas estimativas de despesas deste grupo são 15,19% maiores que os valores da proposta orçamentária original, refletindo, por um lado, o comportamento das receitas advindas das Unidades, e por outro, as transferências de recursos para outros Grupos de Despesa.

Saldo de dotação de 2008 – As despesas previstas nesta rubrica (R\$ 10,677 milhões), referem-se ao saldo de dotação orçamentária das Unidades não executada em 2008, o qual foi transferido para este exercício.

## BALANÇO DA RECEITA E DESPESA

A execução orçamentária do primeiro semestre foi afetada pela redução da atividade econômica, provocada pela crise financeira internacional deflagrada em setembro de 2008, colaborando decisivamente para o desempenho negativo da arrecadação do ICMS dos primeiros seis meses do ano (Vide Tabela 1, 2 e 3). Observe-se também que por ocasião da aprovação da Lei Orçamentária Anual o cenário econômico utilizado projetava para 2009 um crescimento do Produto Interno Bruto – PIB de 4,0%, e hipótese de inflação anual de 4,5% (IGP-DI). As projeções atuais de crescimento da economia para este ano, mostram uma clara retração da variação do PIB, situando-o entre – 0,5% e 0,0%. Quanto à inflação, há previsões de queda de todos os indicadores. Para o IGP-DI, a nova projeção aponta para variação anual próxima de 0,5%.

### Receitas - 1º Semestre 2009

Fontes Nominais	Previsão (Em R\$)	Realizado (Em R\$)	Diferença	
			Em R\$	Em %
Quota parte sobre ICMS	597.509	572.965	(24.544)	(4,11)
Lei Kandir	5.000	5.000	-	-
Diferença ICMS dezembro	-	12.138	12.138	-
Receita Própria	16.314	19.152	2.838	17,40
Transferência de Saldo de 2008	-	83.809	83.809	-
<b>TOTAL</b>	<b>618.823</b>	<b>693.064</b>	<b>74.241</b>	<b>12,00</b>

A análise dos dados contidos no quadro acima permite verificar também que o Orçamento das Receitas do primeiro semestre foi fortemente beneficiado pela transferência dos saldos de 2008 (+R\$ 83,809 milhões), sendo este fato o principal responsável pela variação positiva do somatório das receitas no período.

No que se refere às despesas, vale observar que a maior parte do aumento de 5,90% destas estimativas (+R\$ 74,281 milhões) em relação à proposta orçamentária original, está concentrado em cinco Grupos de Despesa: Grupo I – Pessoal (+R\$ 48,331 milhões), Grupo II – Juros, Encargos, Amortizações e Sentenças Judiciais (+R\$ 1,961 milhão),

Grupo V – Despesas Contratuais (+R\$ 5,003 milhões), Grupo VII – Manutenção das Atividades Existentes (+R\$ 2,676 milhões) e Saldo de Dotação de 2008 (+R\$ 10,677 milhões).

A arrecadação do ICMS acumulada no primeiro semestre segue abaixo dos valores alcançados em 2008 – ano de desempenho histórico para a arrecadação do imposto – embora se possa constatar estabilidade do patamar arrecadado nos seis primeiros meses do ano. A percepção dos agentes econômicos aponta para a expectativa de alguma recuperação da atividade econômica no segundo semestre, sem contudo vislumbrar qualquer tendência mais efetiva e duradoura do nível de atividade econômica que possa impactar com mais intensidade na arrecadação do ICMS.

Diante do cenário econômico atual e considerando que o resultado do Balanço do Demonstrativo da Receita-Despesa desta Segunda Revisão do Orçamento – 2009 projeta um superávit de R\$ 36,650 milhões para o final do exercício, a AEPLAN considera que o contingenciamento de parte dos investimentos aprovado na Primeira Revisão Orçamentária – 2009, no montante de R\$ 17,855 milhões, poderá ser suspenso.

Vale observar também que a realização efetiva do superávit previsto no Balanço do Demonstrativo da Receita-Despesa desta Segunda Revisão Orçamentária depende do comportamento das receitas e despesas estimadas para o segundo semestre.

AEPLAN, 19 de agosto de 2009.

**ANTONIO FÉLIX DUARTE**  
**Assessor de Economia e Planejamento**



# ORÇAMENTO - 2.009

## DEMONSTRATIVO RECEITA/DESPESA

Valores Nominais

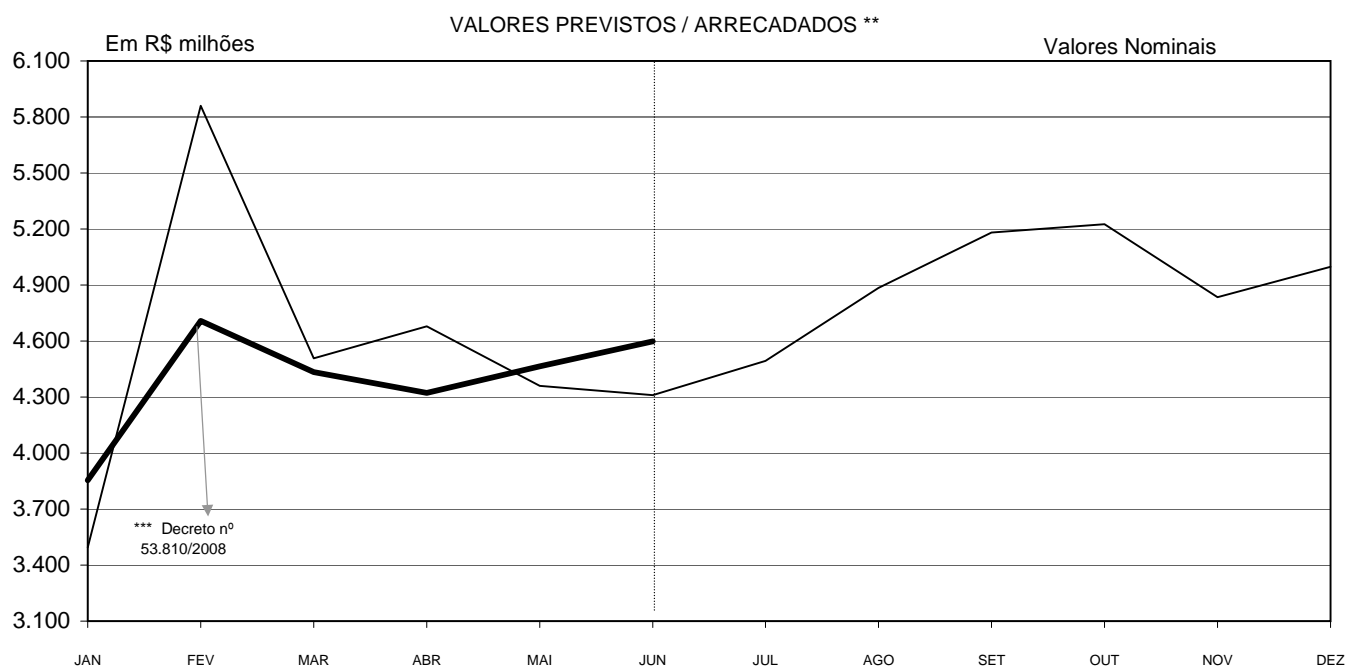
EM R\$ MIL

R E C E I T A							D E S P E S A							
DISCRIMINAÇÃO	PROPOSTA ORÇAMENTÁRIA ORIGINAL	PROPOSTA ORÇAMENTÁRIA 1ª Revisão	PROPOSTA ORÇAMENTÁRIA REVISADA				DISCRIMINAÇÃO	PROPOSTA ORÇAMENTÁRIA ORIGINAL	PROPOSTA ORÇAMENTÁRIA 1ª REVISÃO	PROPOSTA ORÇAMENTÁRIA REVISADA				PART.% s/R.T.E.
	(A)	(B)	REALIZADA JAN/JUN (C)	ESTIMADA JUL/DEZ (D)	TOTAL E= (C + D)	DIF.% REAL/PREV F=(E/A) (A)		(G)	(H)	REALIZADA JAN/JUN (I)	ESTIMADA JUL/DEZ (J)	TOTAL K= (I + J)	DIF.% REAL/PREV L = (K/G) (G)	
<b>RECURSO TESOUREIRO ESTADO - RTE</b>	<b>1.229.436</b>	<b>1.239.823</b>	<b>590.103</b>	<b>661.684</b>	<b>1.251.787</b>	<b>1,82</b>	<b>CATEGORIA A - DESPESAS FIXAS</b>	<b>1.046.251</b>	<b>1.052.693</b>	<b>502.185</b>	<b>594.358</b>	<b>1.096.543</b>	<b>4,81</b>	<b>87,60</b>
Quota parte s/ICMS - 2,1958% ( * )	1.219.435	1.217.684	572.965	656.683	1.229.648	0,84	GRUPO I - PESSOAL	1.042.978	1.049.251	501.420	589.888	1.091.309	4,63	87,18
Quota parte Unicamp sobre os recursos ref.Lei Kandir	10.001	10.001	5.000	5.000	10.001	(0,00)	- Folha de Pagamento	1.042.978	1.049.251	501.420	589.888	1.091.309	4,63	87,18
Diferença de arrecadação de dezembro de 2.008	-	12.138	12.138	-	12.138	-	GRUPO II - JUR.ENC.AMORT. E SENT.JUDICIAIS	3.274	3.442	765	4.470	5.235	59,90	0,42
<b>RECEITA PRÓPRIA</b>	<b>29.911</b>	<b>32.630</b>	<b>19.152</b>	<b>15.529</b>	<b>34.681</b>	<b>15,95</b>	<b>CATEGORIA B - DESP. COMPROMISSADAS</b>	<b>134.410</b>	<b>138.364</b>	<b>49.927</b>	<b>94.151</b>	<b>144.078</b>	<b>7,19</b>	<b>11,51</b>
<b>TRANSFERÊNCIA DE SALDO DE 2008</b>	<b>-</b>	<b>83.809</b>	<b>83.809</b>	<b>-</b>	<b>83.809</b>	<b>-</b>	GRUPO III - DESPESAS UTILIDADE PÚBLICA	26.020	29.012	10.315	17.413	27.728	6,57	2,22
							GRUPO IV - RESTAURANTES E TRANSPORTES	16.358	16.361	6.271	11.089	17.360	6,13	1,39
							GRUPO V - DESPESAS CONTRATUAIS	46.020	47.487	18.848	32.175	51.023	10,87	4,08
							GRUPO VI - PROGRAMAS DE APOIO	46.013	45.504	14.493	33.474	47.967	4,25	3,83
							<b>CATEGORIA C - OUTRAS DESPESAS</b>	<b>23.954</b>	<b>24.366</b>	<b>11.825</b>	<b>14.805</b>	<b>26.630</b>	<b>11,17</b>	<b>2,13</b>
							GRUPO VII - MANUT.ATIVIDADES EXISTENTES	23.954	24.366	11.825	14.805	26.630	11,17	2,13
							<b>CATEGORIA D - DESPESAS VINCULADAS 1</b>	<b>51.008</b>	<b>123.512</b>	<b>1.539</b>	<b>49.872</b>	<b>51.411</b>	<b>0,79</b>	<b>4,11</b>
							GRUPO VIII - PROJETOS ESPECIAIS	51.008	123.512	1.539	49.872	51.411	0,79	4,11
							<b>S U B T O T A L</b>	<b>1.255.624</b>	<b>1.338.935</b>	<b>565.475</b>	<b>753.187</b>	<b>1.318.662</b>	<b>5,02</b>	<b>105,34</b>
							<b>CATEGORIA D - DESPESAS VINCULADAS 2</b>	<b>3.722</b>	<b>14.493</b>	<b>5.468</b>	<b>9.497</b>	<b>14.965</b>	<b>302,06</b>	
							GRUPO IX - DESP.CUST.C/RECEITAS PRÓPRIAS	3.722	3.816	130	4.158	4.287	15,19	
							SALDO DE DOTAÇÃO DE 2008	-	10.677	5.338	5.339	10.677	-	
<b>T O T A L</b>	<b>1.259.346</b>	<b>1.356.262</b>	<b>693.064</b>	<b>677.213</b>	<b>1.370.277</b>	<b>8,81</b>	<b>T O T A L</b>	<b>1.259.346</b>	<b>1.353.428</b>	<b>570.944</b>	<b>762.683</b>	<b>1.333.627</b>	<b>5,90</b>	

RECEITA (-) DESPESA: JAN/JUN.....	( B - H )	= R\$	122.120
RECEITA (-) DESPESA: JAN/DEZ.....	( D - J )	= R\$	36.650

( \* ) Quota parte sobre o ICMS  
 Coluna realizado Jan. a Jun: Arrecadação efetiva (Dados Definitivos)  
 Coluna Estimado Jul a Dez: Previsão da AEPLAN para 2009

**GRÁFICO 1**  
ARRECAÇÃO DO ICMS \* - 2009



\* Não inclui Programas Habitacionais \*\* Jan/ a Jun2009 = Dados Definitivos  
Jul/2009 = Dados Provisórios

Programa de Parcelamento Incentivado - PPI, incluso nos valores arrecadados:

- Jan = R\$ 56,295 milhões      - Abr = R\$ 18,671 milhões  
- Fev = R\$ 29,341 milhões      - Mai = R\$ 18,222 milhões  
- Mar = R\$ 18,629 milhões      - Jun = R\$ 17,150 milhões

\*\*\* Autorizou que 50% do ICMS a ser recolhido em janeiro pelas Microempresas e pelo Comércio, fosse transferido para fevereiro.

**TABELA 1**

**ARRECAÇÃO DO ICMS - 2009 \***  
VALORES PREVISTOS / ARRECADADOS \*\*

Valores Nominais

Em R\$ 1,00

MÊS	PREVISÃO INICIAL DE ARRECAÇÃO/ ORÇAMENTO (A)	QUOTA-PARTE UNICAMP PREVISÃO (B = A x 2,1958%)	PREVISÃO REVISADA DE ARRECAÇÃO/ AEPLAN (C)	VALOR ARRECADADO (DADOS PROVISÓRIOS/ DEFINITIVOS) (D)	QUOTA-PARTE UNICAMP (E = D x 2,1958%)	DIFERENÇA UNICAMP (F = D - B)	ANÁLISE COMPARATIVA % (G = D/A)
JAN	3.495.034.823	76.743.975	3.854.482.840	3.854.482.840	84.636.734	7.892.760	10,28
FEV	5.859.365.812	128.659.954	4.707.385.343	4.707.385.343	103.364.767	(25.295.187)	(19,66)
MAR	4.507.852.529	98.983.426	4.434.304.911	4.434.304.911	97.368.467	(1.614.959)	(1,63)
ABR	4.678.664.750	102.734.121	4.322.350.427	4.322.350.427	94.910.171	(7.823.950)	(7,62)
MAI	4.359.957.150	95.735.939	4.464.590.820	4.464.590.820	98.033.485	2.297.546	2,40
JUN	4.310.553.021	94.651.123	4.597.774.592	4.597.774.592	100.957.934	6.306.811	6,66
<b>SUB-TOTAL</b>	<b>27.211.428.085</b>	<b>597.508.538</b>	<b>26.380.888.933</b>	<b>26.380.888.933</b>	<b>579.271.558</b>	<b>(18.236.979)</b>	<b>(3,05)</b>
JUL	4.493.193.166	98.661.536	4.493.193.166		-	-	-
AGO	4.725.460.072	103.761.652	4.885.370.197		-	-	-
SET	5.012.279.095	110.059.624	5.181.895.210		-	-	-
OUT	5.294.255.608	116.251.265	5.225.758.841		-	-	-
NOV	4.677.173.469	102.701.375	4.835.449.570		-	-	-
DEZ	4.833.865.505	106.142.019	4.997.444.083		-	-	-
<b>SUB-TOTAL</b>	<b>29.036.226.915</b>	<b>637.577.471</b>	<b>29.619.111.067</b>	-	-	-	-
<b>TOTAL</b>	<b>56.247.655.000</b>	<b>1.235.086.009</b>	<b>56.000.000.000</b>	<b>26.380.888.933</b>	<b>579.271.559</b>	<b>(18.236.979)</b>	-

(\*) Não inclui Programas Habitacionais

**Previsão inicial de arrecadação do ICMS/Orçamento 2009 efetuada pela SFESP:**

Premissas Iniciais:

- 1) Inflação/IGP-DI/FGV: 2009 = 4,5%
- 2) Nível de Atividade Econômica/2009 = 4,0%

Premissas Atuais:

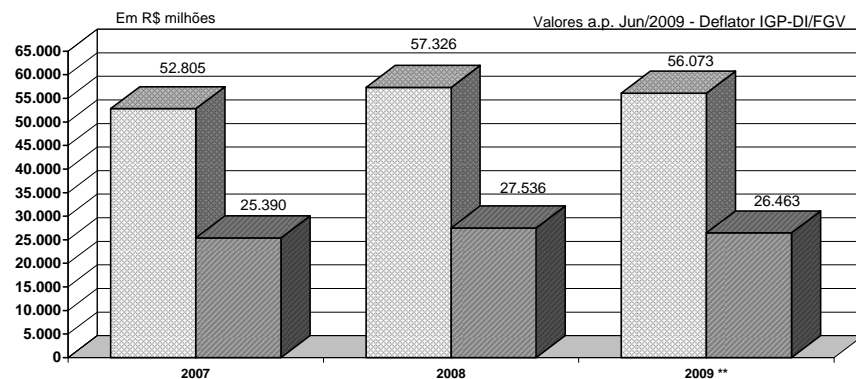
- 1) Inflação/IGP-DI/FGV: 2009 = 0,04%
- 2) Nível de Atividade Econômica/2009 = - 0,30% Gerin 31/07/09

**Coluna D - Valor Arrecadado (\*\*):**

Janeiro a Junho/2009 = Dados Definitivos

**GRÁFICO 2**  
**ARRECADAÇÃO ICMS\* 2007 a 2009**

DADOS COMPARATIVOS ACUMULADOS

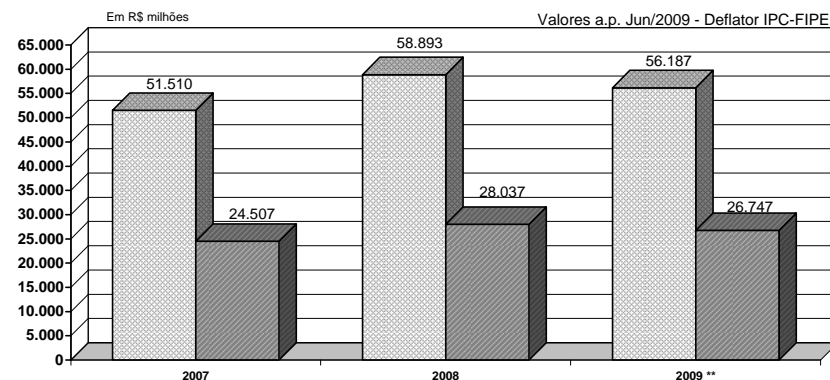


\* Inclui Programas Habitacionais  
2007 e 2008 = Dados Definitivos  
\*\* 2009: Jan a Jun = Dados Definitivos  
Jul = Dado Provisório  
Ago a Dez = Previsão Revisada AEPLAN

□ ICMS Anual ■ 2º Trimestre

**GRÁFICO 3**  
**ARRECADAÇÃO ICMS\* 2007 a 2009**

DADOS COMPARATIVOS ACUMULADOS



\* Inclui Programas Habitacionais  
2007 e 2008: Jan a Dez = Dados Definitivos  
\*\*2009: Jan a Jun = Dados Definitivos  
Jul = Dado Provisório  
Ago a Dez = Previsão Revisada AEPLAN

□ ICMS Anual ■ 2º Trimestre

**TABELA 2**

**ANÁLISE COMPARATIVA DA ARRECADAÇÃO DO ICMS-2007/2009**

Em R\$ 1,00

MÊS	VALORES A PREÇO DE JUNHO/2009 - Deflator IGP-DI/FGV			ANÁLISE COMPARATIVA %	
	ARRECADADO 2007	ARRECADADO 2008	ARRECADADO 2009	2009/2007	2009/2008
	(A)	(B)	(C)	(D = C / A)	(E = C / B)
JAN	4.332.547.970	4.759.073.932	3.845.204.275	(11,25)	(19,20)
FEV	4.070.535.777	4.383.910.878	4.695.096.585	15,34	7,10
MAR	3.993.150.079	4.230.335.512	4.462.063.863	11,74	5,48
ABR	4.246.676.222	4.599.756.912	4.348.482.649	2,40	(5,46)
MAI	4.407.922.774	4.761.402.127	4.482.454.667	1,69	(5,86)
JUN	4.339.649.770	4.802.007.231	4.630.028.342	6,69	(3,58)
<b>SUB-TOTAL</b>	<b>25.390.482.592</b>	<b>27.536.486.592</b>	<b>26.463.330.381</b>	<b>4,23</b>	<b>(3,90)</b>
JUL	4.389.882.529	4.807.127.899	4.516.414.088	2,88	(6,05)
AGO	4.430.769.903	4.885.311.254	4.900.457.644	10,60	0,31
SET	4.836.913.259	5.115.770.309	5.180.406.336	7,10	1,26
OUT	4.567.230.238	5.369.032.708	5.216.068.119	14,21	(2,85)
NOV	4.594.079.766	4.718.708.074	4.821.553.324	4,95	2,18
DEZ	4.595.367.173	4.893.662.294	4.974.460.759	8,25	1,65
<b>SUB-TOTAL</b>	<b>27.414.242.868</b>	<b>29.789.612.538</b>	<b>29.609.360.270</b>	<b>8,01</b>	<b>(0,61)</b>
<b>TOTAL</b>	<b>52.804.725.460</b>	<b>57.326.099.130</b>	<b>56.072.690.651</b>	<b>6,19</b>	<b>(2,19)</b>

Notas:

1) ICMS: Jan/2007 a Jun/2009 = Dados Definitivos  
Jul/2009 = Dado Provisório  
Ago a Dez/2009 = Previsão Revisada AEPLAN  
Inclui Programas Habitacionais

2) IGP-DI/FGV: Jan/2007 a Jun/2009 = Real  
Jul a Dez/2009 = estimado  
Estimativa AEPLAN: 2009 = 0,04 % a.a.

**TABELA 3**

**ANÁLISE COMPARATIVA DA ARRECADAÇÃO DO ICMS-2007/2009**

Em R\$ 1,00

MÊS	VALORES A PREÇO DE JUNHO/2009 - Deflator IPC-FIPE			ANÁLISE COMPARATIVA %	
	ARRECADADO 2007	ARRECADADO 2008	ARRECADADO 2009	2009/2007	2009/2008
	(A)	(B)	(C)	(D = C / A)	(E = C / B)
JAN	4.191.208.775	4.792.560.928	3.943.021.048	(5,92)	(17,73)
FEV	3.933.819.322	4.423.130.190	4.795.327.187	21,90	8,41
MAR	3.863.273.038	4.284.775.371	4.501.034.077	16,51	5,05
ABR	4.100.772.678	4.685.827.607	4.374.654.037	6,68	(6,64)
MAI	4.247.996.841	4.881.642.678	4.502.690.468	6,00	(7,76)
JUN	4.170.138.842	4.968.624.259	4.630.028.342	11,03	(6,81)
<b>SUB-TOTAL</b>	<b>24.507.209.496</b>	<b>28.036.561.033</b>	<b>26.746.755.159</b>	<b>9,14</b>	<b>(4,60)</b>
JUL	4.222.616.510	5.007.098.591	4.509.663.095	6,80	(9,93)
AGO	4.318.164.303	5.050.007.818	4.882.893.876	13,08	(3,31)
SET	4.757.720.849	5.287.182.605	5.161.324.614	8,48	(2,38)
OUT	4.522.528.593	5.581.506.791	5.184.415.770	14,64	(7,11)
NOV	4.575.376.772	4.889.809.766	4.780.824.078	4,49	(2,23)
DEZ	4.606.165.269	5.040.729.834	4.920.633.493	6,83	(2,38)
<b>SUB-TOTAL</b>	<b>27.002.572.296</b>	<b>30.856.335.405</b>	<b>29.439.754.926</b>	<b>9,03</b>	<b>(4,59)</b>
<b>TOTAL</b>	<b>51.509.781.792</b>	<b>58.892.896.438</b>	<b>56.186.510.085</b>	<b>9,08</b>	<b>(4,60)</b>

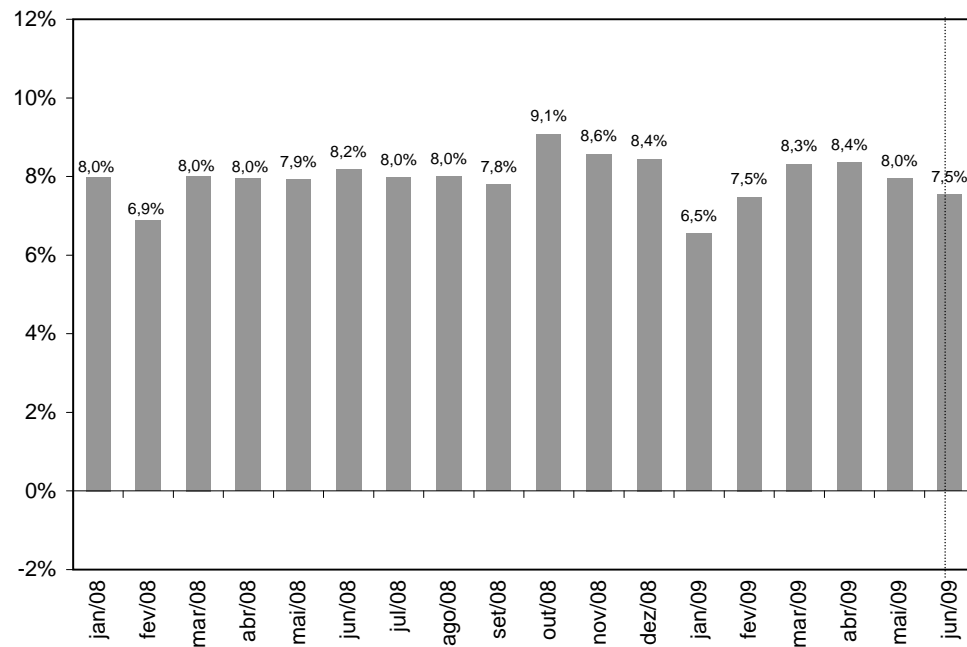
Notas:

1) ICMS: Jan/2007 a Jun/2009 = Dados Definitivos  
Jul/2009 = Dado Provisório  
Ago a Dez/2009 = Previsão Revisada AEPLAN  
Inclui Programas Habitacionais

2) IPC - FIPE: Jan/2007 a Jun/2009 = Real  
Jul a Dez/2009 = estimado  
Estimativa AEPLAN: 2009 = 4,17% a.a.

**GRÁFICO 4**

Varição da Arrecadação de ICMS acumulada em 12 meses sobre os 12 meses anteriores (Deflator: IGP-DI/FGV)



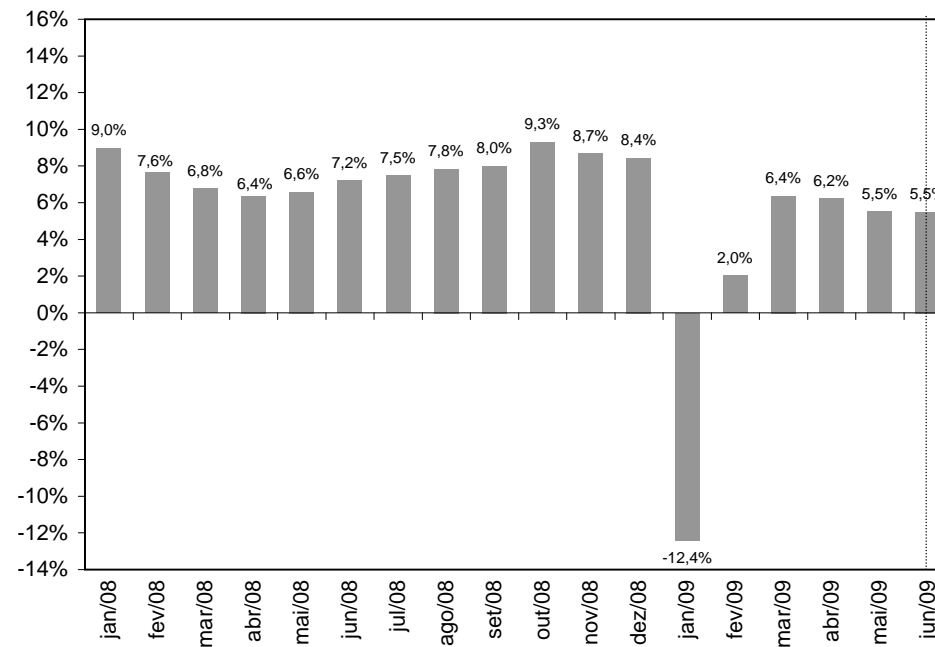
Notas:

- 1) Forma de Cálculo  

$$\% \text{ Mar } 2009 = \frac{\text{Soma Arrec ICMS de Abr } 2008 \text{ a Mar } 2009 \text{ em Valores Reais}}{\text{Soma Arrec ICMS de Abr } 2007 \text{ a Mar } 2008 \text{ em Valores Reais}}$$
- 2) Inclui Programas Habitacionais
- 3) Exclui PPI de Jul/2007 a Jun/2009

**GRÁFICO 5**

Varição da Arrecadação de ICMS em cada ano sobre igual período do ano anterior (Deflator: IGP-DI/FGV)



Notas:

- 1) Forma de cálculo  

$$\% \text{ Mar } 2009 = \frac{\text{Soma Arrec ICMS de Jan } 2009 \text{ a Mar } 2009 \text{ em Valores Reais}}{\text{Soma Arrec ICMS de Jan } 2008 \text{ a Mar } 2008 \text{ em Valores Reais}}$$
- 2) Inclui Programas Habitacionais
- 3) Exclui PPI de Jul/2007 a Jun/2009



Secretaria Geral  
Universidade Estadual de Campinas

**PROC. Nº 01.P.28196.2008**

**INTERESSADO: UNIVERSIDADE ESTADUAL DE CAMPINAS**

**ASSUNTO: Segunda Revisão Orçamentária de 2009**

Fls. nº 73

Proc. nº 01-P-28196/08

Rubrica [assinatura]

**PARECER COP-CONSU-Nº 05/09**

**A COMISSÃO DE ORÇAMENTO E PATRIMÔNIO DO CONSELHO UNIVERSITÁRIO** em sua 88ª Reunião realizada em 26.08.09 manifestou-se, por unanimidade, favoravelmente à Informação AEPLAN 762/2009, que trata da Segunda Revisão do Orçamento de 2009 com o Demonstrativo de Receita e Despesa.

À Câmara de Administração do Conselho Universitário.

Cidade Universitária "Zeferino Vaz",

26 de agosto de 2009.

**Prof. Dr. PAULO EDUARDO M. RODRIGUES DA SILVA**  
Presidente



PROC. Nº 01-P-28196/08

INTERESSADO: REITORIA

ASSUNTO : Orçamento 2009 – Segunda Revisão

dss

Fls. nº

Proc. nº

Rubrica

74  
01-12-28196/08  
J

PARECER CAD-Nº 40/2009

A CAD em sua 238ª Sessão realizada em 1º.09.2009, tomou ciência da Informação AEPLAN-762/09 e do Parecer COP-CONSU-05/09, bem como manifestou-se, por unanimidade, favorável à Segunda Revisão do Orçamento de 2009 – Demonstrativo Receita/Despesa.

Ao CONSU para deliberação.

Cidade Universitária "Zeferino Vaz",  
02 de setembro de 2009

**FERNANDO FERREIRA COSTA**  
Reitor

**LÊDA S. R. FERNANDES**  
Secretária Geral Adjunta



Secretaria Geral  
Universidade Estadual de Campinas

PROC. Nº 01-P-28196/08

INTERESSADO: UNIVERSIDADE ESTADUAL DE CAMPINAS

ASSUNTO: Orçamento 2009 – Segunda Revisão

DELIBERAÇÃO CONSU-331/09

O CONSELHO UNIVERSITÁRIO DA UNIVERSIDADE ESTADUAL DE CAMPINAS em sua 114ª Sessão Ordinária realizada em 29.09.09, tomou ciência da Informação AEPLAN-762/09 e dos Pareceres COP-CONSU-05/09 e CAD-40/09 e aprovou por unanimidade a segunda revisão do Orçamento 2009 - Demonstrativo Receita/Despesa.

À AEPLAN para providências.

Cidade Universitária "Zeferino Vaz",  
30 de setembro de 2009

FERNANDO FERREIRA COSTA  
Reitor

PATRÍCIA MARIA MORATO LOPES  
Secretária Geral

