

AEPLAN

Assessoria de Economia
e Planejamento



ORÇAMENTO 2012 – Terceira Revisão
DEMONSTRATIVO RECEITA/DESPESA

FEVEREIRO/2013

ORÇAMENTO 2012 – FECHAMENTO

DEMONSTRATIVO RECEITA/DESPESA

A arrecadação do ICMS de 2012 totalizou R\$ 78,248 bilhões, situando-se 0,61% abaixo da previsão orçamentária inicial para o exercício, que foi de R\$ 78,729 bilhões. O desempenho desfavorável da arrecadação do ICMS em 2012, é resultante do baixo dinamismo da atividade econômica, fato que frustrou também as expectativas de crescimento do PIB, que deve fechar próximo de 1%.

RECEITA

O acréscimo de R\$ 58,973 milhões (+ 3,30%) do orçamento final das receitas em relação à previsão inicial, se deve ao crescimento da arrecadação de Receitas Próprias (+ R\$ 9,021 milhões), e a fatores pontuais já indicados na Segunda Revisão Orçamentária (Diferença de Arrecadação de ICMS – Dez/2011: R\$ 7,729 milhões, Transferência de Saldo de 2011: R\$ 30,498 milhões e Crédito Suplementar: R\$ 17,0 milhões).

DESPESA

No que se refere às despesas, vale observar que a maior parte do acréscimo de R\$ 70,387 milhões (+ 3,93%) em relação à proposta orçamentária original, está concentrado em quatro Grupos de Despesa: Grupo I – Pessoal (R\$ 81,690 milhões); Grupo V – Despesas Contratuais (R\$ 8,124 milhões); Grupo VII – Manutenção das Atividades Existentes (R\$ 6,440 milhões) e Saldo de dotação de 2011 (R\$ 25,190 milhões).

BALANÇO DA RECEITA E DESPESA

Ao final da execução orçamentária de 2012 pode-se verificar que o resultado do demonstrativo Receita/Despesa apresentou um déficit de R\$ 11,414 milhões, o qual será transferido para o próximo exercício, juntamente com o saldo de dotação orçamentária não executada das Unidades (R\$ 39,736 milhões), conforme Anexo I.

AEPLAN, 01 de fevereiro de 2013.

ANTONIO FÉLIX DUARTE
Assessor de Economia e Planejamento
Matr. 5.864-5

ORÇAMENTO - 2012

DEMONSTRATIVO RECEITA/DESPESA

Valores Nominais

EM R\$ Mil

R E C E I T A					D E S P E S A					
DISCRIMINAÇÃO	PROPOSTA ORÇAMENTÁRIA ORIGINAL	PROPOSTA ORÇAMENTÁRIA 2ª REVISÃO	ORÇAMENTO REALIZADO	DIF.% REAL/PREV	DISCRIMINAÇÃO	PROPOSTA ORÇAMENTÁRIA ORIGINAL	PROPOSTA ORÇAMENTÁRIA 2ª REVISÃO	ORÇAMENTO EMPENHADO	DIF.% REAL/PREV	PART.% S/R.T.E.
	(A)	(B)	(C)	D = (C / A)		(E)	(F)	(G)	H = (G / E)	I = (G / C) RTE
RECURSO TESOUREO ESTADO - RTE	1.736.393	1.746.470	1.738.848	0,14	CATEGORIA A - DESPESAS FIXAS	1.467.043	1.554.000	1.550.369	5,68	89,16
Quota parte s/ICMS - 2,1958% (*)	1.726.392	1.728.740	1.721.118	(0,31)	GRUPO I - PESSOAL	1.461.911	1.548.003	1.543.601	5,59	88,77
Quota parte Unicamp sobre os recursos ref.Lei Kandir	10.001	10.001	10.001	(0,00)	- Folha de Pagamento	1.461.911	1.548.003	1.543.601	5,59	88,77
Diferença de arrecadação de dezembro de 2011	-	7.729	7.729	-						
RECEITA PRÓPRIA	53.038	60.033	62.059	17,01	GRUPO II - JUR.ENC.AMORT. E SENT.JUDICIAIS	5.132	5.996	6.768	31,89	0,39
TRANSFERÊNCIA DE SALDO DE 2011	-	30.498	30.498	-	CATEGORIA B - DESP. COMPROMISSADAS	182.485	179.145	174.272	(4,50)	10,02
CRÉDITO SUPLEMENTAR					GRUPO III - DESPESAS UTILIDADE PÚBLICA	35.744	29.689	29.091	(18,61)	1,67
Recursos referentes ao contrato firmado entre o Estado de SP e o Banco do Brasil	-	17.000	17.000	-	GRUPO IV - RESTAURANTES E TRANSPORTES	21.735	22.538	21.778	0,20	1,25
					GRUPO V - DESPESAS CONTRATUAIS	68.453	72.300	76.577	11,87	4,40
					GRUPO VI - PROGRAMAS DE APOIO	56.553	54.618	46.826	(17,20)	2,69
					CATEGORIA C - OUTRAS DESPESAS	28.603	33.625	35.043	22,51	2,02
					GRUPO VII - MANUT.ATIVIDADES EXISTENTES	28.603	33.625	35.043	22,51	2,02
					CATEGORIA D - DESPESAS VINCULADAS 1	104.700	77.539	73.772	(29,54)	4,24
					GRUPO VIII - PROJETOS ESPECIAIS	104.700	77.539	73.772	(29,54)	4,24
					SUBTOTAL	1.782.831	1.844.309	1.833.456	2,84	105,44
					CATEGORIA D - DESPESAS VINCULADAS 2	6.600	27.333	26.362	299,42	
					GRUPO IX - DESP.CUST.C/RECEITAS PRÓPRIAS	6.600	2.143	1.172	(82,25)	
					SALDO DE DOTAÇÃO DE 2011	-	25.190	25.190	-	
T O T A L	1.789.431	1.854.001	1.848.404	3,30	T O T A L	1.789.431	1.871.642	1.859.818	3,93	

RECEITA (-) DESPESA: JAN/DEZ..... (C - G) = R\$ (11.414)

a) ICMS- estimativa inicial.....R\$ 78.729.412.370
 b) ICMS arrecadado/2012.....R\$ 78.126.710.873
 c) Progr. Parcelamento Incentivado-PPI (Jan a Dez)..R\$ 121.544.576
 d) TOTAL ARRECADADO/2012 = (b + c).....R\$ 78.248.255.449

ANEXO I

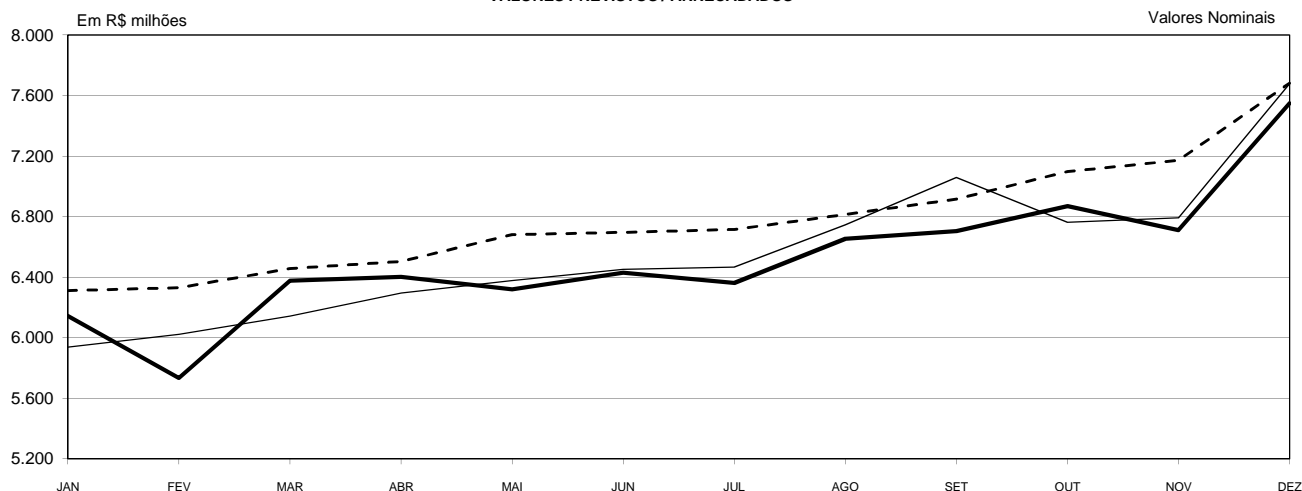
SALDOS DE DOTAÇÃO-2012 DAS UNIDADES TRANSFERIDOS PARA 2013

Valores Nominais

Em R\$ 1,00

UNIDADES	CENTRO ORÇAMENTÁRIO	TOTAL
01	REITORIA	1.348.595,36
01.42	EDITORIA	492.194,53
01.43	COORDENADORIA DE SERVIÇOS SOCIAIS-CSS/CECOM	166.707,97
01.44	PREFEITURA DO CAMPUS	492.485,01
01.46	SUB-PREFEITURA DO CAMPUS DE LIMEIRA	171.532,10
02	FACULDADE CIÊNCIAS MÉDICAS	4.488.300,38
02.48	CENTRO DE INTEGRADO DE PESQUISA ONCOHEMATOLÓGICA DA INFÂNCIA	8.858,00
03	FACULDADE DE ENGENHARIA MECÂNICA	2.959.473,97
04	FACULDADE DE ENGENHARIA DE ALIMENTOS	1.517.653,82
05	FACULDADE DE ENGENHARIA CIVIL	884.168,21
06	FACULDADE DE ODONTOLOGIA DE PIRACICABA	752.114,49
07	INSTITUTO DE BIOLOGIA	2.116.300,95
08	INSTITUTO DE FÍSICA "GLEB WATAGHIN"	1.270.501,10
09	INSTITUTO DE FILOSOFIA E CIÊNCIAS HUMANAS	989.782,94
10	INSTITUTO DE MATEMÁTICA, ESTATÍSTICA E CIÊNCIA DA COMPUTAÇÃO	1.078.986,93
11	INSTITUTO DE QUÍMICA	1.016.695,04
12	COLÉGIO TÉCNICO DE CAMPINAS	738.019,83
13	COLÉGIO TÉCNICO DE LIMEIRA	555.867,85
14	VAGO	-
15	HOSPITAL DE CLÍNICAS	1.383.944,44
16	BIBLIOTECA CENTRAL "CÉSAR LATTES"	1.292.558,57
17	INSTITUTO DE ARTES	2.324.211,52
18	FACULDADE DE ENGENHARIA QUÍMICA	395.509,36
19	FACULDADE DE EDUCAÇÃO	410.785,40
20	CENTRO DE COMPUTAÇÃO	1.184.262,65
21	INSTITUTO DE ESTUDOS DA LINGUAGEM	518.535,43
22	INSTITUTO DE GEOCIÊNCIAS	2.404.587,80
23	FACULDADE DE EDUCAÇÃO FÍSICA	941.793,93
24	CENTRO DE LÓGICA, EPISTEMOLOGIA E HISTÓRIA DA CIÊNCIA	141.644,45
25	CENTRO DE BIOTERISMO	557.267,61
26	INSTITUTO DE ECONOMIA	895.291,93
27	CENTRO DE ATENÇÃO INTEGRAL À SAÚDE DA MULHER	341.740,23
28	FACULDADE DE ENGENHARIA AGRÍCOLA	2.484.386,16
29	FACULDADE DE ENGENHARIA ELÉTRICA E DE COMPUTAÇÃO	1.247.739,63
30	RTV - UNICAMP	407.397,16
31	CENTRO PLURIDISCIPLINAR DE PESQ. QUÍMICAS, BIOLÓGICAS E AGRÍCOLAS	167.949,96
32	CENTRO DE HEMATOLOGIA E HEMOTERAPIA	24.643,75
33	VAGO	-
34	INSTITUTO DE COMPUTAÇÃO	977.048,82
35	CENTRO DE DIAGNÓSTICOS DE DOENÇAS DO APARELHO DIGESTIVO	115.686,44
36	FACULDADE DE CIÊNCIAS APLICADAS	78.774,93
37	FACULDADE DE TECNOLOGIA	391.588,30
T O T A L		39.735.586,95

GRÁFICO 1
ARRECAÇÃO DO ICMS* - 2012
VALORES PREVISTOS / ARRECADADOS**



Programa de Parcelamento Incentivado - PPI, incluso nos valores arrecadados:
 - Jan = R\$ 10,571 milhões
 - Fev = R\$ 10,459 milhões
 - Mar = R\$ 10,752 milhões
 - Abr = R\$ 10,749 milhões
 - Mai = R\$ 10,381 milhões
 - Jun = R\$ 10,258 milhões
 - Jul = R\$ 10,453 milhões
 - Ago = R\$ 10,138 milhões
 - Set = R\$ 9,773 milhões
 - Out = R\$ 9,481 milhões
 - Nov = R\$ 9,404 milhões
 - Dez = R\$ 9,125 milhões

— Previsão Orçamento - - - Previsão SFESP — Arrecadado (**)
 * Não inclui Programas Habitacionais ** Jan a Dez/2012 = Dados Definitivos

TABELA 1
ARRECAÇÃO DO ICMS - 2012*
VALORES PREVISTOS / ARRECADADOS

MÊS	PREVISÃO DE ARRECAÇÃO		ARRECADADO (DEFINITIVO) (C)	QUOTA-PARTE UNICAMP			DIFERENÇA		ANÁLISE COMPARATIVA VARIÇÃO %	
	INICIAL ORÇAMENTO (A)	MENSAL SFESP (B)		PREV. INICIAL ORÇAMENTO (D = A x 2,1958%)	PREVISÃO MENSAL SFESP (E = B x 2,1958%)	ARRECADADO (F = C x 2,1958%)	(G = F - D)	(H = F - E)	(I = C / A)	(J = C / B)
	JAN	5.937.089.000		6.311.612.661	6.142.741.876	130.366.600	138.590.391	134.882.326	4.515.726	(3.708.065)
FEV	6.022.084.000	6.329.351.777	5.732.906.522	132.232.920	138.979.906	125.883.161	(6.349.759)	(13.096.745)	(4,80)	(9,42)
MAR	6.143.598.000	6.456.724.403	6.376.073.457	134.901.125	141.776.754	140.005.821	5.104.696	(1.770.933)	3,78	(1,25)
ABR	6.294.142.000	6.503.817.762	6.402.032.546	138.206.770	142.810.830	140.575.831	2.369.061	(2.235.000)	1,71	(1,57)
MAI	6.377.195.000	6.680.322.219	6.318.571.657	140.030.448	146.686.515	138.743.196	(1.287.252)	(7.943.319)	(0,92)	(5,42)
JUN	6.451.980.000	6.694.774.120	6.429.066.528	141.672.577	147.003.850	141.169.443	(503.134)	(5.834.407)	(0,36)	(3,97)
JUL	6.465.218.000	6.714.958.238	6.361.695.674	141.963.257	147.447.053	139.690.114	(2.273.143)	(7.756.939)	(1,60)	(5,26)
AGO	6.745.714.000	6.814.096.076	6.653.259.320	148.122.388	149.623.922	146.092.268	(2.030.120)	(3.531.653)	(1,37)	(2,36)
SET	7.058.764.000	6.914.875.423	6.703.209.221	154.996.340	151.836.835	147.189.068	(7.807.272)	(4.647.766)	(5,04)	(3,06)
OUT	6.763.126.000	7.097.439.253	6.869.163.902	148.504.721	155.845.571	150.833.101	2.328.380	(5.012.470)	1,57	(3,22)
NOV	6.792.104.000	7.171.272.567	6.711.468.134	149.141.020	157.466.803	147.370.417	(1.770.603)	(10.096.386)	(1,19)	(6,41)
DEZ	7.678.398.370	7.682.067.184	7.548.066.612	168.602.271	168.682.831	165.740.447	(2.861.824)	(2.942.385)	(1,70)	(1,74)
TOTAL	78.729.412.370	81.371.311.683	78.248.255.449	1.728.740.437	1.786.751.261	1.718.175.193	(10.565.244)	(68.576.068)	(0,61)	(3,84)

(*) Não inclui Programas Habitacionais

Previsão inicial de arrecadação do ICMS/Orçamento 2012 efetuada pela SFESP:

Premissas Iniciais:

- 1) Inflação/IGP-DI/FGV: 2012 = 5%
- 2) Nível de Atividade Econômica/2012 = 4%

Dados Atuais:

- 1) Inflação/IGP-DI/FGV: 2012 = 8,11% (Real)
- 2) Nível de Atividade Econômica/2012 = 0,98% GERIN 04/01/2013

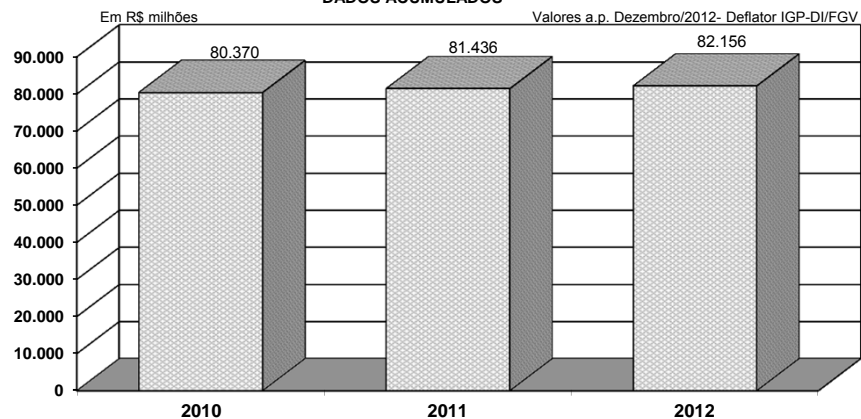
Coluna A - Previsão Inicial Orçamento:

Distribuição mensal elaborada pela AEPLAN

Coluna C - Valor Arrecadado:

Jan a Dez/2012 = Dados Definitivos

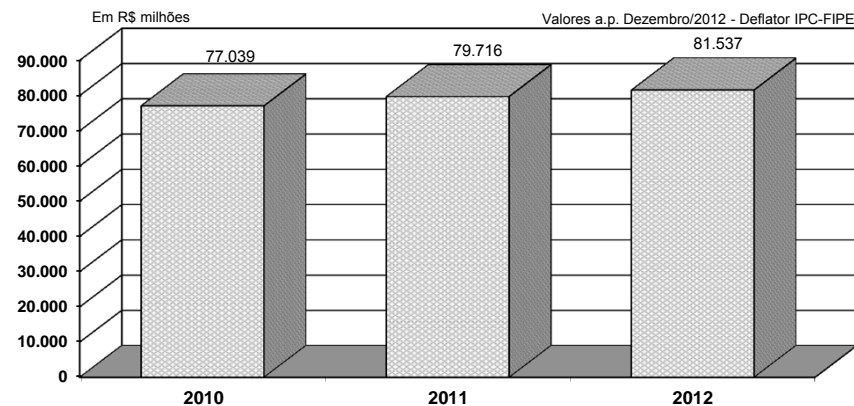
GRÁFICO 2
ARRECAÇÃO ICMS * 2010 A 2012
DADOS ACUMULADOS



* Inclui Programas Habitacionais
2010 a 2012 = Dados Definitivos

□ ICMS Anual

GRÁFICO 3
ARRECAÇÃO ICMS* 2010 A 2012
DADOS ACUMULADOS



* Inclui Programas Habitacionais
2010 a 2012 = Dados Definitivos

□ ICMS Anual

TABELA 2

ANÁLISE COMPARATIVA DA ARRECAÇÃO DO ICMS-2010/2012

Em R\$ 1,00

MÊS	VALORES A PREÇO DE DEZEMBRO/2012 - DEFLATOR: IGP-DI/FGV			ANÁLISE COMPARATIVA %	
	ARRECADADO	ARRECADADO	ARRECADADO	2012/2010 (D = C / A)	2012/2011 (E = C / B)
	2 0 1 0 (A)	2 0 1 1 (B)	2 0 1 2 (C)		
JAN	6.150.832.663	6.376.587.787	6.718.460.894	9,23	5,36
FEV	6.494.289.397	6.420.083.843	6.272.314.076	(3,42)	(2,30)
MAR	6.657.071.132	6.522.031.682	6.926.303.111	4,04	6,20
ABR	6.863.556.452	6.637.520.629	6.883.893.081	0,30	3,71
MAI	6.458.653.394	6.707.242.124	6.734.117.413	4,27	0,40
JUN	6.795.857.564	6.744.217.096	6.803.278.109	0,11	0,88
JUL	6.678.737.237	6.703.637.084	6.632.163.894	(0,70)	(1,07)
AGO	6.738.214.095	6.892.822.033	6.843.589.306	1,56	(0,71)
SET	6.812.067.749	7.145.095.066	6.834.140.078	0,32	(4,35)
OUT	6.643.710.165	6.824.092.926	7.022.859.399	5,71	2,91
NOV	6.750.670.800	6.799.686.091	6.846.609.474	1,42	0,69
DEZ	7.326.144.720	7.662.626.711	7.638.316.612	4,26	(0,32)
TOTAL	80.369.805.368	81.435.643.072	82.156.045.447	2,22	0,88

Notas:

1) ICMS: Jan/2010 a Dez/2012 = Dados Definitivos
Inclui Programas Habitacionais

2) IGP-DI/FGV: Jan/2010 a Dez/2012 = Real
2012 = 8,11% a.a.

TABELA 3

ANÁLISE COMPARATIVA DA ARRECAÇÃO DO ICMS-2010/2012

Em R\$ 1,00

MÊS	VALORES A PREÇO DE DEZEMBRO/2012 - DEFLATOR: IPC-FIPE			ANÁLISE COMPARATIVA %	
	ARRECADADO	ARRECADADO	ARRECADADO	2012/2010 (D = C / A)	2012/2011 (E = C / B)
	2 0 1 0 (A)	2 0 1 1 (B)	2 0 1 2 (C)		
JAN	5.741.602.833	6.235.867.966	6.508.640.891	13,36	4,37
FEV	6.083.270.428	6.300.871.593	6.084.940.359	0,03	(3,43)
MAR	6.253.772.222	6.417.510.762	6.746.900.936	7,89	5,13
ABR	6.468.943.149	6.518.177.406	6.742.297.606	4,23	3,44
MAI	6.169.318.005	6.566.946.433	6.632.409.241	7,51	1,00
JUN	6.510.882.532	6.593.904.515	6.731.277.061	3,39	2,08
JUL	6.401.867.393	6.531.357.747	6.653.066.812	3,92	1,86
AGO	6.518.844.243	6.730.397.860	6.934.994.644	6,38	3,04
SET	6.627.660.140	7.011.522.908	6.948.148.083	4,84	(0,90)
OUT	6.463.220.385	6.697.188.712	7.061.390.472	9,25	5,44
NOV	6.623.350.047	6.661.958.919	6.854.771.535	3,49	2,89
DEZ	7.176.531.283	7.449.964.083	7.638.316.612	6,43	2,53
TOTAL	77.039.262.660	79.715.668.904	81.537.154.252	5,84	2,28

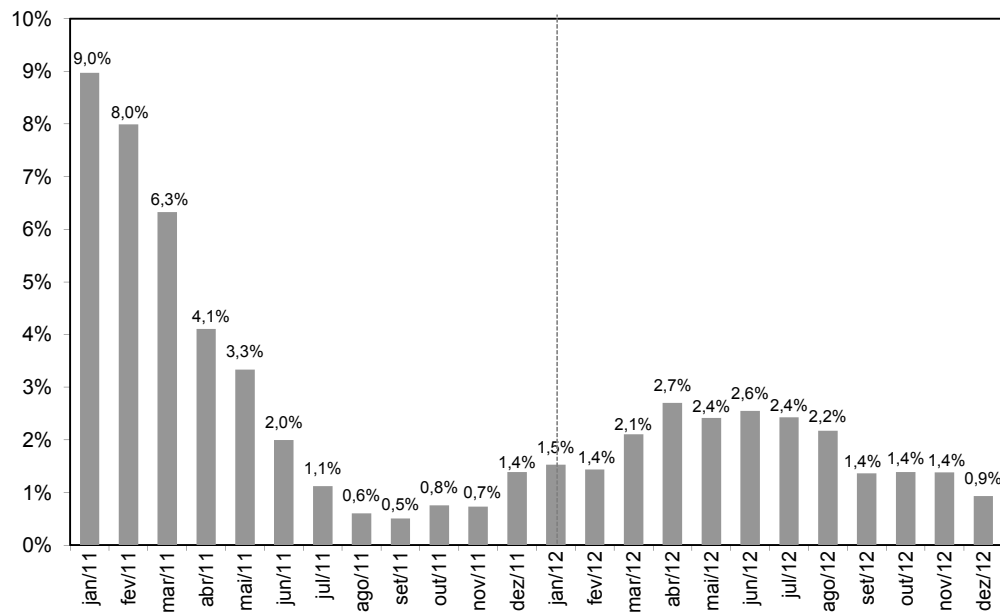
Notas:

1) ICMS: Jan/2010 a Dez/2012 = Dados Definitivos
Inclui Programas Habitacionais

2) IPC - FIPE: Jan/2010 a Dez/2012 = Real
2012 = 5,11% a.a.

GRÁFICO 4

Varição da Arrecadação de ICMS acumulada em 12 meses sobre os 12 meses anteriores (Deflator: IGP-DI/FGV)



Notas:

1) Forma de Cálculo

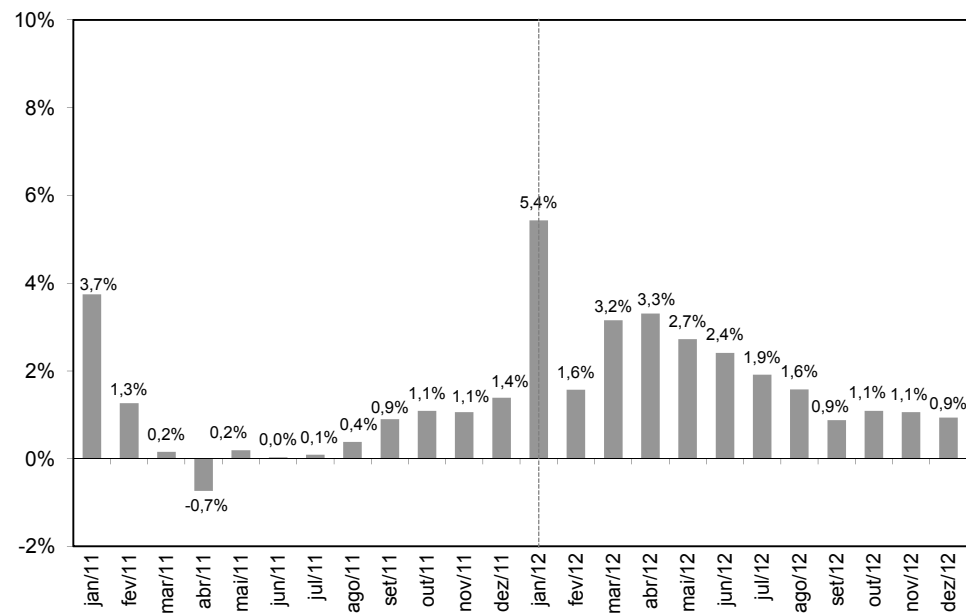
$$\% \text{ Mar } 2012 = \frac{\text{Soma Arrec ICMS de Abr } 2011 \text{ a Mar } 2012 \text{ em Valores Reais}}{\text{Soma Arrec ICMS de Abr } 2010 \text{ a Mar } 2011 \text{ em Valores Reais}}$$

2) Inclui Programas Habitacionais

3) Exclui PPI de Jul/2007 a Dez/2012

GRÁFICO 5

Varição da Arrecadação de ICMS em cada ano sobre igual período do ano anterior (Deflator: IGP-DI/FGV)



Notas:

1) Forma de cálculo

$$\% \text{ Mar } 2012 = \frac{\text{Soma Arrec ICMS de Jan } 2012 \text{ a Mar } 2012 \text{ em Valores Reais}}{\text{Soma Arrec ICMS de Jan } 2011 \text{ a Mar } 2011 \text{ em Valores Reais}}$$

2) Inclui Programas Habitacionais

3) Exclui PPI de Jul/2007 a Dez/2012



Secretaria Geral



Fls. nº 120

Proc. nº 01-P-27568/11

Rubrica Alina

PROC. Nº 01-P-27568/11

INTERESSADO: UNIVERSIDADE ESTADUAL DE CAMPINAS

ASSUNTO : Terceira Revisão do Orçamento 2012 – Fechamento

am

PARECER COP/CONSU-01/13

A COMISSÃO DE ORÇAMENTO E PATRIMÔNIO DO CONSELHO UNIVERSITÁRIO em sua 103ª Reunião, realizada em 20.02.13, manifestou-se, por unanimidade, favoravelmente à Informação Aeplan Nº 185/13, que trata da Terceira Revisão do Orçamento 2012 – Fechamento, com Demonstrativo de Receitas e Despesas.

À Câmara de Administração do Conselho Universitário.

Cidade Universitária "Zeferino Vaz",
20 de fevereiro de 2013

Prof. Dr. ROBERTO RODRIGUES PAES
Presidente



Fls. nº _____

Proc. nº 01-P-27568/11

Rubrica _____

PROC. Nº 01-P-27568/11INTERESSADO: UNIVERSIDADE ESTADUAL DE CAMPINASASSUNTO : Orçamento 2012 - Terceira Revisão - Fechamento

dss

PARECER CAD-Nº 13/2013

A CÂMARA DE ADMINISTRAÇÃO em sua 276ª Sessão realizada em 12.03.2013, tomou ciência da Informação AEPLAN-185/13 e do Parecer COP-CONSU-01/13, bem como manifestou-se, por unanimidade, favorável à Terceira Revisão do Orçamento de 2012 - Fechamento - Demonstrativo Receita/Despesa.

Ao CONSU para deliberação.

Cidade Universitária "Zeferino Vaz"

13 de março de 2013

ROBERTO RODRIGUES PAES

Presidente

LÊDA SANTOS RAMOS FERNANDES

Secretária Geral



Fls. nº 122

Proc. nº 01-P-27568/11

Rubrica Rm

PROC. Nº 01-P-27568/11

INTERESSADO: UNIVERSIDADE ESTADUAL DE CAMPINAS

ASSUNTO : Orçamento 2012 – Terceira Revisão - Fechamento

DELIBERAÇÃO CONSU-09/13

O CONSELHO UNIVERSITÁRIO DA UNIVERSIDADE ESTADUAL DE CAMPINAS em sua 131ª Sessão Ordinária realizada em 26.03.13, tomou ciência da Informação AEPLAN-185/13 e dos Pareceres COP-CONSU-01/13 e CAD-13/13, bem como aprovou, por unanimidade, a Terceira Revisão do Orçamento de 2012 - Fechamento – Demonstrativo Receita/Despesa.

À PRDU para as providências cabíveis.

Cidade Universitária “Zeferino Vaz”

27 de março de 2013

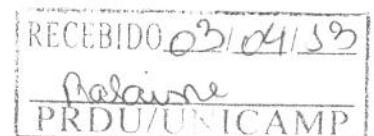
FERNANDO FERREIRA COSTA

Reitor

LÊDA SANTOS RAMOS FERNANDES

Secretária Geral

Luizete
à SG.
08-04-13



Roberto Rodrigues Paes
Pro-Reitor de Desenvolvimento Universitário
UNICAMP
Matricula 11051-5