

ORÇAMENTO 2008 – FECHAMENTO

DEMONSTRATIVO RECEITA/DESPESA

A execução orçamentária de 2008 foi fortemente beneficiada pelo crescimento das receitas estimadas para o exercício (+ 20,66%), advindo do aumento da arrecadação do ICMS (+ 14,83%) e da transferência de saldo positivo do exercício anterior (+ R\$ 32,386 milhões).

O balanço das Receitas/Despesas baseado na Segunda Revisão do Orçamento, projetava um superávit de R\$ 17,949 milhões. De fato, após consolidadas as informações relativas ao segundo semestre, verifica-se que o Orçamento-2008 foi superavitário em R\$ 83,809 milhões.

As Unidades Orçamentárias fecharam o exercício com um saldo de dotação não executado de R\$ 10,677 milhões (Vide Anexo I), o qual deve ser revertido a essas Unidades em 2009.

AEPLAN, 18 de fevereiro de 2009.

ANTONIO FÉLIX DUARTE
Assessor de Economia e Planejamento
Matr. 5.864-5

AEPLAN

Assessoria de Economia
e Planejamento



ORÇAMENTO 2008 – Fechamento
DEMONSTRATIVO RECEITA/DESPESA

FEVEREIRO/2009

ORÇAMENTO - 2.008

DEMONSTRATIVO RECEITA/DESPESA

Valores Nominais

EM R\$ Mil

R E C E I T A					D E S P E S A					
DISCRIMINAÇÃO	PROPOSTA ORÇAMENTÁRIA ORIGINAL	PROPOSTA ORÇAMENTÁRIA 2ª REVISÃO	ORÇAMENTO REALIZADO	DIF % REAL/PREV	DISCRIMINAÇÃO	PROPOSTA ORÇAMENTÁRIA ORIGINAL	PROPOSTA ORÇAMENTÁRIA 2ª REVISÃO	ORÇAMENTO EMPENHADO	DIF % REAL/PREV	PART % s/R.T.E.
	(A)	(B)	(C)	D= (C / A)		(E)	(F)	(G)	H = (G / E)	I = (G / C) RTE
RECURSO TESOUREO ESTADO - RTE	1.039.598	1.134.557	1.231.032	18,41	CATEGORIA A - DESPESAS FIXAS	900.133	954.440	986.445	9,59	80,13
Quota parte s/ICMS - 2,1958% (*)	1.029.597	1.117.315	1.213.790	17,89	GRUPO I - PESSOAL	897.850	951.726	983.372	9,53	79,88
Quota parte Unicamp sobre os recursos ref.Lei Kandir	10.001	10.001	10.001	(0,00)	- Folha de Pagamento	897.850	951.726	983.372	9,53	79,88
Diferença de arrecadação de dezembro de 2.007	-	7.528	7.528	-	GRUPO II - JUR.ENC.AMORT. E SENT.JUDICIAIS	2.283	2.714	3.073	34,61	0,25
Diferença contábil de arrecadação de novembro de 2.007	-	(34)	(34)	-	CATEGORIA B - DESP. COMPROMISSADAS	107.039	116.955	111.098	3,79	9,02
Diferença contábil de arrecadação de dezembro de 2.007	-	(253)	(253)	-	GRUPO III - DESPESAS UTILIDADE PÚBLICA	19.451	22.778	21.747	11,80	1,77
RECEITA PRÓPRIA	27.405	28.252	28.405	3,65	GRUPO IV - RESTAURANTES E TRANSPORTES	14.677	16.335	15.304	4,27	1,24
OUTRAS FONTES - RESERVA PREVIDENCIÁRIA/IPESP	3.594	-	-	(100,00)	GRUPO V - DESPESAS CONTRATUAIS	38.990	44.205	44.398	13,87	3,61
Reserva Previdenciária/IPESP	3.594	-	-	(100,00)	GRUPO VI - PROGRAMAS DE APOIO	33.921	33.637	29.649	(12,59)	2,41
TRANSFERÊNCIA DE SALDO DE 2007	-	32.386	32.386	-	CATEGORIA C - OUTRAS DESPESAS	23.152	24.075	28.408	22,70	2,31
					GRUPO VII - MANUT.ATIVIDADES EXISTENTES	23.152	24.075	28.408	22,70	2,31
					CATEGORIA D - DESPESAS VINCULADAS 1	12.508	44.713	42.540	240,09	3,46
					GRUPO VIII - PROJETO ESPECIAIS	12.508	44.713	42.540	240,09	3,46
					S U B T O T A L	1.042.832	1.140.183	1.168.490	12,05	94,92
					CATEGORIA D - DESPESAS VINCULADAS 2	2.823	10.292	12.101	328,70	
					GRUPO IX - DESP.CUST.C/RECEITAS PRÓPRIAS	2.823	2.059	3.869	37,06	
					SALDO DE DOTAÇÃO DE 2007	-	8.233	8.233	-	
					S U B T O T A L	1.045.654	1.150.475	1.180.591	12,90	
					- Reserva Previdenciária / IPESP	24.942	26.771	27.423	9,95	2,23
T O T A L	1.070.596	1.195.195	1.291.823	20,66	T O T A L	1.070.596	1.177.246	1.208.014	12,84	

RECEITA (-) DESPESA: JAN/DEZ..... 83.809

(*) Quota parte sobre o ICMS

Coluna orçamento realizado Jan/Nov: Arrecadação efetiva (Dados Definitivos)
Dez: Arrecadação efetiva (Dados Provisórios)

ICMS- estimativa inicial.....R\$ 48.069.022.725

ICMS arrecadado/08.....R\$ 55.299.639.123

Progr. Parcelamento Incentivado-

PPI (Jan a Dez)..... R\$ 530.975.742

TOTAL ARRECADADO/08..... R\$ 55.830.614.865

GRÁFICO 1
ARRECAÇÃO DO ICMS * - 2008

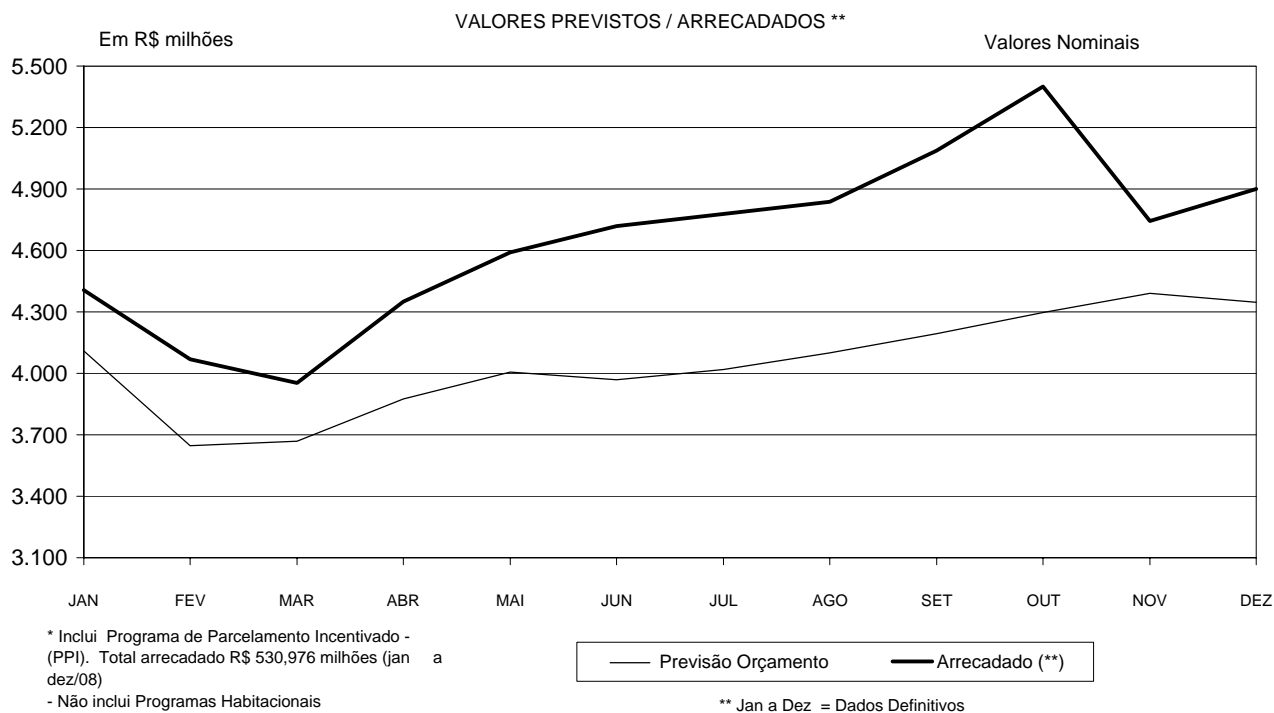


TABELA 1
ARRECAÇÃO DO ICMS - 2008 *
VALORES PREVISTOS / ARRECADADOS **

Valores Nominais	Em R\$ 1,00					
MÊS	PREVISÃO SFESP DE ARRECAÇÃO/ ORÇAMENTO (A)	QUOTA-PARTE UNICAMP PREV. INICIAL (B = A x 2,1958%)	VALOR ARRECADADO (DADOS PROVISÓRIOS/ DEFINITIVOS) (C)	QUOTA-PARTE UNICAMP (D = C x 2,1958%)	DIFERENÇA UNICAMP (E = D - B)	ANÁLISE COMPARATIVA % (F = C/A)
JAN	4.110.123.794	90.250.098	4.404.738.382	96.719.245	6.469.147	7,17
FEV	3.645.742.610	80.053.216	4.069.355.380	89.354.905	9.301.689	11,62
MAR	3.667.452.610	80.529.924	3.952.946.492	86.798.799	6.268.875	7,78
ABR	3.876.231.745	85.114.297	4.351.000.776	95.539.275	10.424.978	12,25
MAI	4.005.822.532	87.959.851	4.591.166.083	100.812.825	12.852.974	14,61
JUN	3.967.820.768	87.125.408	4.719.140.352	103.622.884	16.497.476	18,94
JUL	4.018.745.273	88.243.609	4.777.665.456	104.907.978	16.664.369	18,88
AGO	4.100.959.491	90.048.869	4.837.507.171	106.221.982	16.173.113	17,96
SET	4.192.430.024	92.057.378	5.086.362.730	111.686.353	19.628.975	21,32
OUT	4.297.506.354	94.364.645	5.399.244.527	118.556.611	24.191.966	25,64
NOV	4.391.638.077	96.431.589	4.742.869.249	104.143.923	7.712.334	8,00
DEZ	4.345.821.939	95.425.558	4.898.618.267	107.563.860	12.138.302	12,72
TOTAL	48.620.295.217	1.067.604.442	55.830.614.865	1.225.928.640	158.324.198	14,83

(*) Não inclui Programas Habitacionais

Previsão inicial de arrecadação do ICMS/Orçamento 2008 efetuada pela SFESP:

Premissas Iniciais:

- 1) Inflação/IGP-DI/FGV: 2008 = 4,0%
- 2) Nível de Atividade Econômica/2008 = 4,3%

Premissas Atuais:

- 1) Inflação/IGP-DI/FGV: 2008 = 9,11%
- 2) Nível de Atividade Econômica/2008 = 5,24%

Coluna C - Valor Arrecadado ():**

Janeiro a Dezembro = Dados Definitivos

GRÁFICO 2
ARRECAÇÃO ICMS* 2006 a 2008
DADOS COMPARATIVOS ACUMULADOS

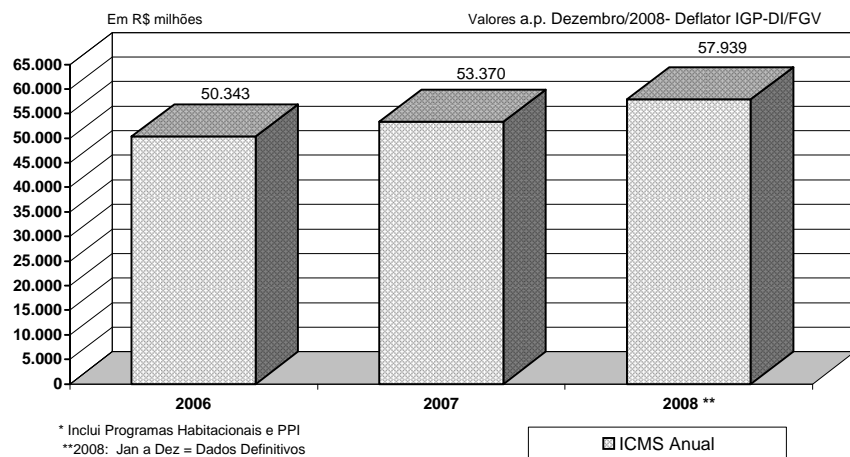


GRÁFICO 3
ARRECAÇÃO ICMS* 2006 a 2008
DADOS COMPARATIVOS ACUMULADOS

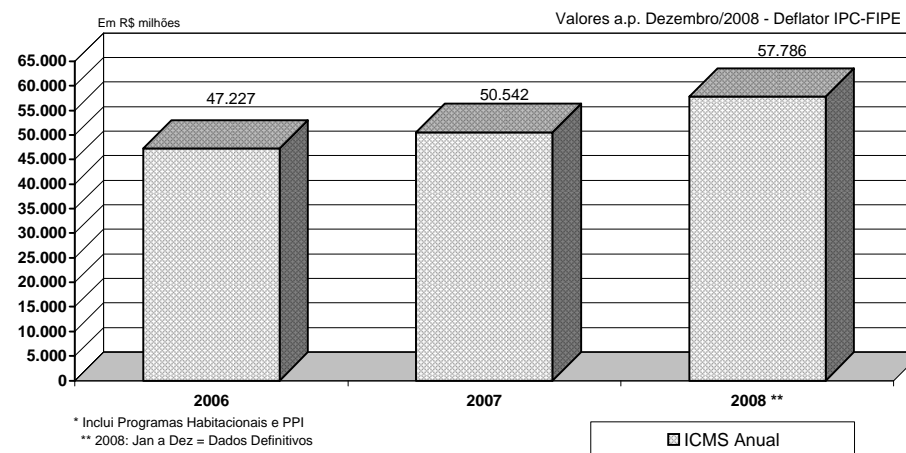


TABELA 2

ANÁLISE COMPARATIVA DA ARRECAÇÃO DO ICMS-2006/2008

Em R\$ 1,00

MÊS	VALORES A PREÇO DE DEZEMBRO/2008 - Deflator IGP-DI/FGV			ANÁLISE COMPARATIVA %	
	ARRECADADO	ARRECADADO	ARRECADADO	2008/2006 (D = C / A)	2008/2007 (E = C / B)
	2 0 0 6 (A)	2 0 0 7 (B)	2 0 0 8 (C)		
JAN	4.096.300.253	4.378.906.227	4.809.996.016	17,42	9,84
FEV	3.364.244.879	4.114.090.504	4.430.818.718	31,70	7,70
MAR	4.374.531.630	4.035.876.779	4.275.600.095	(2,26)	5,94
ABR	4.058.788.275	4.292.115.651	4.648.974.303	14,54	8,31
MAI	4.130.465.150	4.455.087.541	4.812.349.122	16,51	8,02
JUN	4.093.357.350	4.386.084.016	4.853.388.700	18,57	10,65
JUL	3.971.322.351	4.436.854.265	4.858.564.160	22,34	9,50
AGO	4.049.034.272	4.478.179.134	4.937.584.076	21,94	10,26
SET	4.193.078.210	4.888.668.223	5.170.509.043	23,31	5,77
OUT	4.578.966.935	4.616.099.594	5.426.481.350	18,51	17,56
NOV	4.940.120.137	4.643.236.413	4.769.198.243	(3,46)	2,71
DEZ	4.492.920.742	4.644.537.594	4.946.024.473	10,08	6,49
TOTAL	50.343.130.184	53.369.735.941	57.939.488.299	15,09	8,56

Notas:

1) ICMS: Jan/2006 a Dez/2008 = Dados Definitivos
Inclui Programas Habitacionais

2) IGP-DI/FGV: Jan/2006 a Dez/2008 = Real
2008 = 9,11% a.a.

TABELA 3

ANÁLISE COMPARATIVA DA ARRECAÇÃO DO ICMS-2006/2008

Em R\$ 1,00

MÊS	VALORES A PREÇO DE DEZEMBRO/2008 - Deflator IPC - FIPE			ANÁLISE COMPARATIVA %	
	ARRECADADO	ARRECADADO	ARRECADADO	2008/2006 (D = C / A)	2008/2007 (E = C / B)
	2 0 0 6 (A)	2 0 0 7 (B)	2 0 0 8 (C)		
JAN	3.817.575.604	4.112.464.238	4.702.518.171	23,18	14,35
FEV	3.134.390.608	3.859.910.625	4.340.028.307	38,46	12,44
MAR	4.051.639.119	3.790.689.766	4.204.272.902	3,77	10,91
ABR	3.759.577.266	4.023.727.256	4.597.790.158	22,30	14,27
MAI	3.848.976.607	4.168.185.368	4.789.926.250	24,45	14,92
JUN	3.851.895.018	4.091.790.167	4.875.273.620	26,57	19,15
JUL	3.735.567.029	4.143.281.884	4.913.025.095	31,52	18,58
AGO	3.819.697.518	4.237.034.522	4.955.128.142	29,73	16,95
SET	3.955.188.255	4.668.332.668	5.187.846.883	31,17	11,13
OUT	4.337.254.082	4.437.559.210	5.476.641.299	26,27	23,42
NOV	4.686.332.516	4.489.414.477	4.797.939.896	2,38	6,87
DEZ	4.229.204.739	4.519.624.518	4.946.024.473	16,95	9,43
TOTAL	47.227.298.361	50.542.014.699	57.786.415.196	22,36	14,33

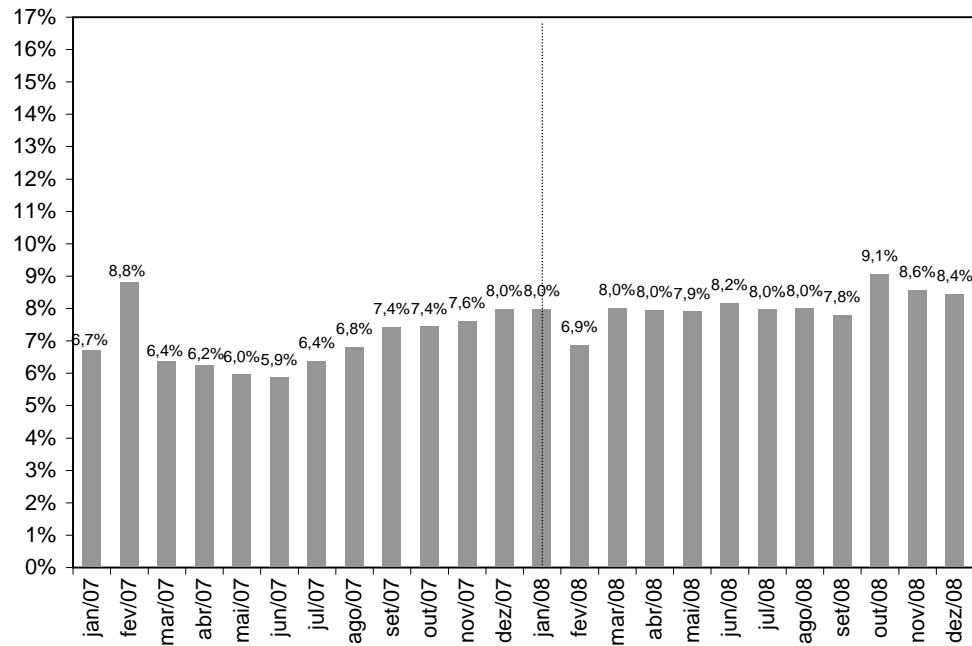
Notas:

1) ICMS: Jan/2006 a Dez/2008 = Dados Definitivos
Inclui Programas Habitacionais

2) IPC - FIPE: Jan/2006 a Dez/2008 = Real
2008 = 6,17% a.a.

GRÁFICO 4

Varição da Arrecadação de ICMS acumulada em 12 meses sobre os 12 meses anteriores (Deflator: IGP-DI/FGV)

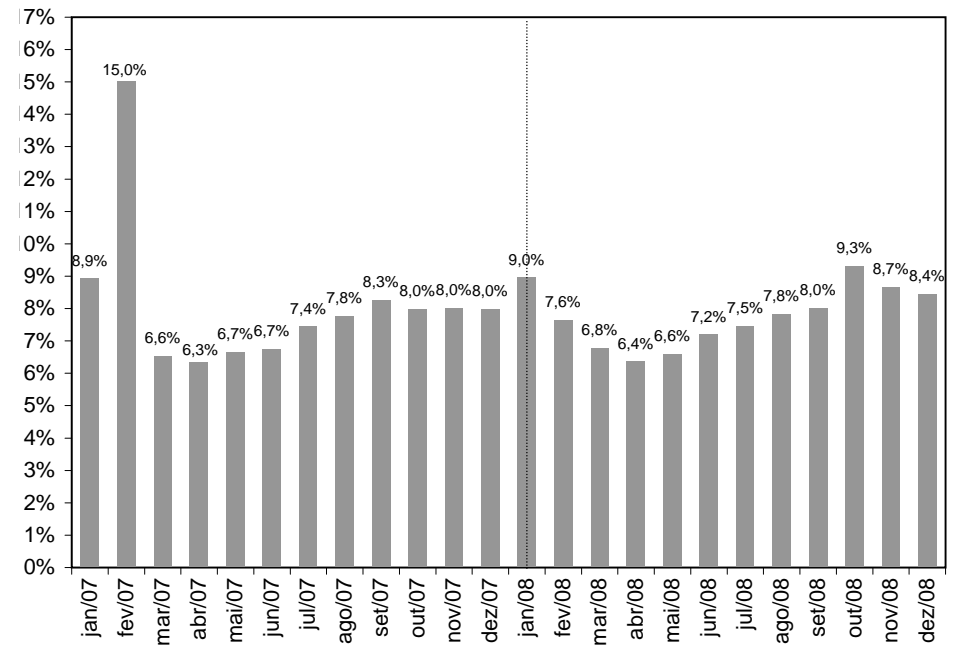


Notas:

- 1) Forma de Cálculo
% Mar 2008 = $\frac{\text{Soma Arrec ICMS de Abr 2007 a Mar 2008 em Valores Reais}}{\text{Soma Arrec ICMS de Abr 2006 a Mar 2007 em Valores Reais}}$
- 2) Inclui Programas Habitacionais
- 3) Exclui PPI (Jul/2007 a Dez/2008)

GRÁFICO 5

Varição da Arrecadação de ICMS em cada ano sobre igual período do ano anterior (Deflator: IGP-DI/FGV)



Notas:

- 1) Forma de cálculo
% Mar 2008 = $\frac{\text{Soma Arrec ICMS de Jan 2008 a Mar 2008 em Valores Reais}}{\text{Soma Arrec ICMS de Jan 2007 a Mar 2007 em Valores Reais}}$
- 2) Inclui Programas Habitacionais
- 3) Exclui PPI (Jul/2007 a Dez/2008)

ANEXO I

SALDOS DE DOTAÇÃO- 2.008 DAS UNIDADES TRANSFERIDOS PARA 2.009

Valores Nominais

Em R\$

UNIDADES	CENTRO ORÇAMENTÁRIO	TOTAL
01	REITORIA	2.242.445,19
01.42	EDITORA	280.924,49
01.43	COORDENADORIA DE SERVIÇOS SOCIAIS-CSS/CECOM	49.231,15
01.44	PREFEITURA DO CAMPUS	1.298.855,93
01.46	SUB-PREFEITURA DO CAMPUS DE LIMEIRA	40.419,49
02	FACULDADE CIÊNCIAS MÉDICAS	54.365,99
02.48	CENTRO DE INVESTIGAÇÃO EM PEDIATRIA	(261,19)
03	FACULDADE DE ENGENHARIA MECÂNICA	381.040,71
04	FACULDADE DE ENGENHARIA DE ALIMENTOS	84.999,40
05	FACULDADE DE ENGENHARIA CIVIL	300.606,75
06	FACULDADE DE ODONTOLOGIA DE PIRACICABA	462.444,21
07	INSTITUTO DE BIOLOGIA	583.864,64
08	INSTITUTO DE FÍSICA "GLEB WATAGHIN"	17.942,40
09	INSTITUTO DE FILOSOFIA E CIÊNCIAS HUMANAS	308.967,27
10	INSTITUTO DE MATEMÁTICA, ESTATÍSTICA E CIÊNCIA DA COMPUTAÇÃO	414.057,70
11	INSTITUTO DE QUÍMICA	94.626,45
12	COLÉGIO TÉCNICO DE CAMPINAS	35.346,49
13	COLÉGIO TÉCNICO DE LIMEIRA	73.563,28
14	CENTRO DE TECNOLOGIA	5.727,04
15	HOSPITAL DE CLÍNICAS	22.003,85
16	BIBLIOTECA CENTRAL	710.050,97
17	INSTITUTO DE ARTES	121.222,93
18	FACULDADE DE ENGENHARIA QUÍMICA	96.344,54
19	FACULDADE DE EDUCAÇÃO	214.592,32
20	CENTRO DE COMPUTAÇÃO	987.515,51
21	INSTITUTO DE ESTUDOS DA LINGUAGEM	26.197,94
22	INSTITUTO DE GEOCIÊNCIAS	120.161,91
23	FACULDADE DE EDUCAÇÃO FÍSICA	98.580,99
24	CENTRO DE LÓGICA, EPISTEMOLOGIA E HISTÓRIA DA CIÊNCIA	26.591,07
25	CENTRO DE BIOTERISMO	198.900,97
26	INSTITUTO DE ECONOMIA	38.484,44
27	CENTRO DE ATENÇÃO INTEGRAL À SAÚDE DA MULHER	252.090,79
28	FACULDADE DE ENGENHARIA AGRÍCOLA	4.618,79
29	FACULDADE DE ENGENHARIA ELÉTRICA E DE COMPUTAÇÃO	298.052,50
30	CENTRO DE COMUNICAÇÃO	66.795,31
31	CENTRO PLURIDISCIPLINAR DE PESQ. QUÍMICAS, BIOLÓGICAS E AGRÍCOLAS	261.438,71
32	CENTRO DE HEMATOLOGIA E HEMOTERAPIA	25.294,18
33	CENTRO SUPERIOR DE EDUCAÇÃO TECNOLÓGICA	90.933,29
34	INSTITUTO DE COMPUTAÇÃO	231.749,28
35	CENTRO DE DIAGNÓSTICOS DE DOENÇAS DO APARELHO DIGESTIVO	56.028,60
T O T A L		10.676.816,28

AEPLAN - obg - 17/02/2009

Saldo Uds 2008.xls

D:\Espanha\Área Orçamentária\Trabalho\Revisão\3ªRevisão



Secretaria Geral
Universidade Estadual de Campinas

PROC.Nº 01-P-25933/07

INTERESSADO: UNIVERSIDADE ESTADUAL DE CAMPINAS

ASSUNTO: Orçamento 2008 - Fechamento

Fls. nº 82

Proc. nº 01-P-25933/07

Rubrica [assinatura]

DELIBERAÇÃO CONSU-03/09

O CONSELHO UNIVERSITÁRIO DA UNIVERSIDADE ESTADUAL DE CAMPINAS em sua 111ª Sessão Ordinária realizada em 31.03.09, aprovou por unanimidade a retirada do assunto da pauta dos trabalhos, devendo retornar na próxima Sessão.

Cidade Universitária "Zeferino Vaz"

1º de abril de 2009


JOSÉ TADEU JORGE

Reitor


PATRICIA MARIA MORATO LOPES

Secretária Geral