

AEPLAN

Assessoria de Economia
e Planejamento



ORÇAMENTO 2009 – Fechamento
DEMONSTRATIVO RECEITA/DESPESA

JANEIRO/2010

ORÇAMENTO 2009 – FECHAMENTO

DEMONSTRATIVO RECEITA/DESPESA

A arrecadação do ICMS de 2009 totalizou R\$ 57,377 bilhões. Esse montante é 2,0% maior que a previsão inicial da Secretaria da Fazenda para o exercício, que foi de R\$ 56,247 bilhões. Note-se que, em função dos efeitos da crise financeira internacional deflagrada em setembro de 2008, o valor acumulado da arrecadação desse tributo no primeiro semestre situava-se 3,05% abaixo dos valores previstos para o período.

O acréscimo de R\$ 121,430 milhões (+ 9,64%) do orçamento final das receitas em relação à previsão inicial, se deve, em sua maior parte, à recursos relativos ao exercício anterior transferidos para 2009 (R\$ 95,947 milhões), dos quais R\$ 83,809 milhões referem-se a saldo de 2008 e R\$ 12,138 milhões corresponde à diferença de arrecadação de ICMS de dezembro.

No que se refere às despesas, vale observar que a maior parte do acréscimo de R\$ 71,579 milhões (+ 5,68%) em relação à proposta orçamentária original, está concentrado em cinco Grupos de Despesa: Grupo I – Pessoal (+ R\$ 52,264 milhões); Grupo II – Juros, Encargos, Amortizações e Sentenças Judiciais (+ R\$ 3,407 milhões); Grupo V – Despesas Contratuais (+ R\$ 5,399 milhões); Grupo VII – Manutenção das Atividades Existentes (+ R\$ 3,554 milhões) e Saldo de dotação de 2008 (+ R\$ 10,677 milhões).

O Balanço final das Receitas/Despesas – 2009 demonstra um superávit de R\$ 49,851 milhões, dos quais R\$ 15,230 milhões refere-se a saldo de dotação não executado (Vide Anexo I), o qual será revertido às Unidades em 2010.

AEPLAN, 29 de janeiro de 2010.

ANTONIO FÉLIX DUARTE
Assessor de Economia e Planejamento
Matr. 5.864-5

ORÇAMENTO - 2.009

DEMONSTRATIVO RECEITA/DESPESA

Valores Nominais

EM R\$ Mil

	R E C E I T A				D E S P E S A					
DISCRIMINAÇÃO	PROPOSTA ORÇAMENTÁRIA ORIGINAL	PROPOSTA ORÇAMENTÁRIA 2ª REVISÃO	ORÇAMENTO REALIZADO	DIF.% REAL/PREV	DISCRIMINAÇÃO	PROPOSTA ORÇAMENTÁRIA ORIGINAL	PROPOSTA ORÇAMENTÁRIA 2ª REVISÃO	ORÇAMENTO EMPENHADO	DIF.% REAL/PREV	PART.% S/R.T.E.
	(A)	(B)	(C)	D= (C) (A)		(E)	(F)	(G)	H = (G) (E)	I = (G) (C) RTE
RECURSO TESOUREIRO ESTADO - RTE	1.229.436	1.251.787	1.263.214	2,75	CATEGORIA A - DESPESAS FIXAS	1.046.251	1.096.543	1.101.923	5,32	87,23
Quota parte s/ICMS - 2,1958% (*)	1.219.435	1.229.648	1.241.075	1,77						
Quota parte Unicamp sobre os recursos ref.Lei Kandir	10.001	10.001	10.001	(0,00)	GRUPO I - PESSOAL	1.042.978	1.091.309	1.095.242	5,01	86,70
Diferença de arrecadação de dezembro de 2.008	-	12.138	12.138	-	- Folha de Pagamento	1.042.978	1.091.309	1.095.242	5,01	86,70
RECEITA PRÓPRIA	29.911	34.681	33.754	12,85	GRUPO II - JUR.ENC.AMORT. E SENT.JUDICIAIS	3.274	5.235	6.681	104,08	0,53
TRANSFERÊNCIA DE SALDO DE 2008	-	83.809	83.809	-	CATEGORIA B - DESP. COMPROMISSADAS	134.410	144.078	138.004	2,67	10,92
					GRUPO III - DESPESAS UTILIDADE PÚBLICA	26.020	27.728	26.028	0,03	2,06
					GRUPO IV - RESTAURANTES E TRANSPORTES	16.358	17.360	17.242	5,41	1,36
					GRUPO V - DESPESAS CONTRATUAIS	46.020	51.023	51.419	11,73	4,07
					GRUPO VI - PROGRAMAS DE APOIO	46.013	47.967	43.314	(5,86)	3,43
					CATEGORIA C - OUTRAS DESPESAS	23.954	26.630	27.508	14,83	2,18
					GRUPO VII - MANUT.ATIVIDADES EXISTENTES	23.954	26.630	27.508	14,83	2,18
					CATEGORIA D - DESPESAS VINCULADAS 1	51.008	51.411	47.332	(7,21)	3,75
					GRUPO VIII - PROJETOS ESPECIAIS	51.008	51.411	47.332	(7,21)	3,75
					S U B T O T A L	1.255.624	1.318.662	1.314.767	4,71	104,08
					CATEGORIA D - DESPESAS VINCULADAS 2	3.722	14.965	16.158	334,11	
					GRUPO IX - DESP.CUST.C/RECEITAS PRÓPRIAS	3.722	4.287	5.481	47,26	
					SALDO DE DOTAÇÃO DE 2008	-	10.677	10.677	-	
T O T A L	1.259.346	1.370.277	1.380.776	9,64	T O T A L	1.259.346	1.333.627	1.330.925	5,68	

RECEITA (-) DESPESA: JAN/DEZ..... (C - G) = R\$ 49.851

(*) Quota parte sobre o ICMS

ICMS- estimativa inicial.....R\$ 56.247.655.000
 ICMS arrecadado/09.....R\$ 57.117.609.103
 Progr. Parcelamento Incentivado-
 PPI (Jan a Dez).....R\$ 260.178.106
 TOTAL ARRECADADO/09..... R\$ 57.377.787.209

ANEXO I

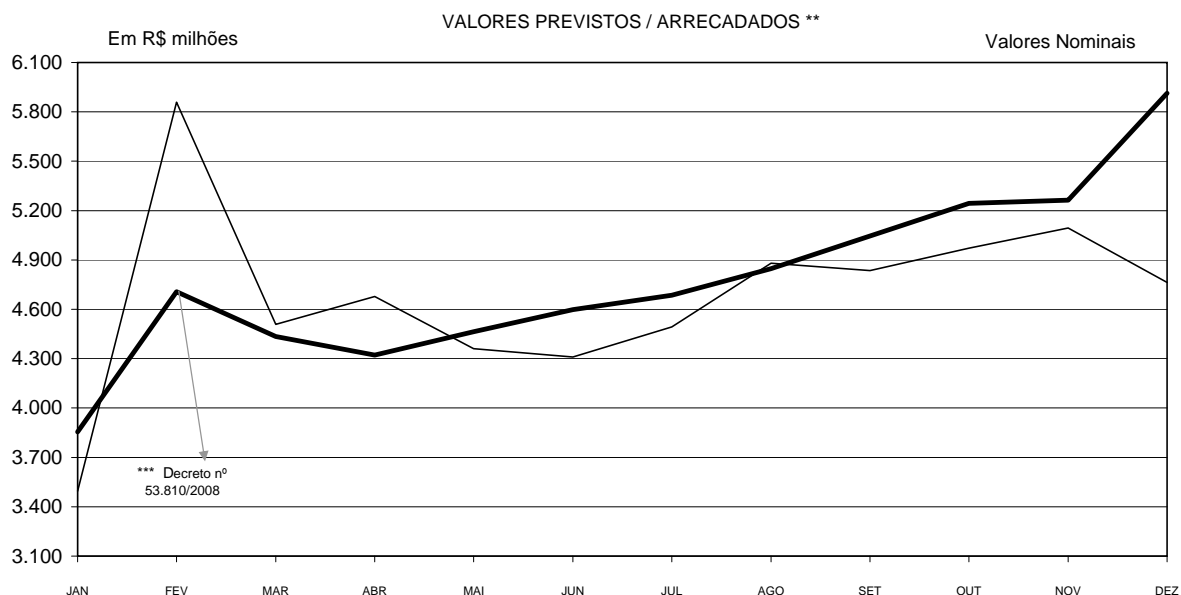
SALDOS DE DOTAÇÃO- 2009 DAS UNIDADES TRANSFERIDOS PARA 2010

Valores Nominais

Em R\$ 1,00

UNIDADES	CENTRO ORÇAMENTÁRIO	TOTAL
01	REITORIA	2.744.899,77
01.42	EDITORA	279.803,24
01.43	COORDENADORIA DE SERVIÇOS SOCIAIS-CSS/CECOM	274.872,31
01.44	PREFEITURA DO CAMPUS	1.245.502,74
01.46	SUB-PREFEITURA DO CAMPUS DE LIMEIRA	221.535,14
02	FACULDADE CIÊNCIAS MÉDICAS	336.866,73
02.48	CENTRO DE INVESTIGAÇÃO EM PEDIATRIA	2.196,43
03	FACULDADE DE ENGENHARIA MECÂNICA	517.808,82
04	FACULDADE DE ENGENHARIA DE ALIMENTOS	94.311,34
05	FACULDADE DE ENGENHARIA CIVIL	582.405,02
06	FACULDADE DE ODONTOLOGIA DE PIRACICABA	522.742,27
07	INSTITUTO DE BIOLOGIA	281.527,35
08	INSTITUTO DE FÍSICA "GLEB WATAGHIN"	45.828,98
09	INSTITUTO DE FILOSOFIA E CIÊNCIAS HUMANAS	454.369,94
10	INSTITUTO DE MATEMÁTICA, ESTATÍSTICA E CIÊNCIA DA COMPUTAÇÃO	499.797,00
11	INSTITUTO DE QUÍMICA	295.690,07
12	COLÉGIO TÉCNICO DE CAMPINAS	577.107,35
13	COLÉGIO TÉCNICO DE LIMEIRA	109.759,98
14	VAGO	-
15	HOSPITAL DE CLÍNICAS	426.074,00
16	BIBLIOTECA CENTRAL "CÉSAR LATTES"	346.381,30
17	INSTITUTO DE ARTES	128.643,60
18	FACULDADE DE ENGENHARIA QUÍMICA	41.605,28
19	FACULDADE DE EDUCAÇÃO	307.249,19
20	CENTRO DE COMPUTAÇÃO	1.265.046,67
21	INSTITUTO DE ESTUDOS DA LINGUAGEM	79.227,85
22	INSTITUTO DE GEOCIÊNCIAS	108.425,48
23	FACULDADE DE EDUCAÇÃO FÍSICA	107.078,06
24	CENTRO DE LÓGICA, EPISTEMOLOGIA E HISTÓRIA DA CIÊNCIA	35.247,24
25	CENTRO DE BIOTERISMO	150.217,92
26	INSTITUTO DE ECONOMIA	95.351,78
27	CENTRO DE ATENÇÃO INTEGRAL À SAÚDE DA MULHER	161.457,68
28	FACULDADE DE ENGENHARIA AGRÍCOLA	1.268.475,70
29	FACULDADE DE ENGENHARIA ELÉTRICA E DE COMPUTAÇÃO	237.106,28
30	RTV - UNICAMP	190.769,74
31	CENTRO PLURIDISCIPLINAR DE PESQ.QUÍMICAS, BIOLÓGICAS E AGRÍCOLAS	366.771,49
32	CENTRO DE HEMATOLOGIA E HEMOTERAPIA	90.004,37
33	VAGO	-
34	INSTITUTO DE COMPUTAÇÃO	378.573,92
35	CENTRO DE DIAGNÓSTICOS DE DOENÇAS DO APARELHO DIGESTIVO	239.654,57
37	FACULDADE DE TECNOLOGIA	119.775,27
T O T A L		15.230.161,87

GRÁFICO 1
ARRECAÇÃO DO ICMS * - 2009



* Não inclui Programas Habitacionais
** Jan a Dez/2009 = Dados Definitivos

Programa de Parcelamento Incentivado - PPI . Total arrecadado
R\$ 260,178 milhões (jan a dez/09)

*** Autorizou que 50% do ICMS a ser recolhido em janeiro pelas
Microempresas e pelo Comércio, fosse transferido para fevereiro.

TABELA 1

ARRECAÇÃO DO ICMS - 2009 *
VALORES PREVISTOS / ARRECADADOS **

Valores Nominais		Em R\$ 1,00				
MÊS	PREVISÃO INICIAL DE ARRECAÇÃO/ ORÇAMENTO (A)	QUOTA-PARTE UNICAMP PREVISÃO (B = A x 2,1958%)	VALOR ARRECADADO (DADOS PROVISÓRIOS/ DEFINITIVOS) (C)	QUOTA-PARTE UNICAMP (D = C x 2,1958%)	DIFERENÇA UNICAMP (E = D - B)	ANÁLISE COMPARATIVA % (F = C/A)
JAN	3.495.034.823	76.743.975	3.854.482.840	84.636.734	7.892.760	10,28
FEV	5.859.365.812	128.659.954	4.707.385.343	103.364.767	(25.295.187)	(19,66)
MAR	4.507.852.529	98.983.426	4.434.304.911	97.368.467	(1.614.959)	(1,63)
ABR	4.678.664.750	102.734.121	4.322.350.427	94.910.171	(7.823.950)	(7,62)
MAI	4.359.957.150	95.735.939	4.464.590.820	98.033.485	2.297.546	2,40
JUN	4.310.553.021	94.651.123	4.597.774.592	100.957.934	6.306.811	6,66
JUL	4.493.193.166	98.661.536	4.684.680.497	102.866.214	4.204.679	4,26
AGO	4.879.195.737	107.137.380	4.846.269.708	106.414.390	(722.990)	(0,67)
SET	4.835.432.359	106.176.424	5.045.141.231	110.781.211	4.604.787	4,34
OUT	4.971.130.496	109.156.083	5.244.463.244	115.157.924	6.001.840	5,50
NOV	5.093.824.257	111.850.193	5.263.067.559	115.566.437	3.716.244	3,32
DEZ	4.763.450.900	104.595.855	5.913.276.037	129.843.715	25.247.860	24,14
TOTAL	56.247.655.000	1.235.086.009	57.377.787.209	1.259.901.449	24.815.441	2,01

(*) Não inclui Programas Habitacionais

Previsão inicial de arrecadação do ICMS/Orçamento 2009 efetuada pela SFESP:

Premissas Iniciais:

- 1) Inflação/IGP-DI/FGV: 2009 = 4,5%
- 2) Nível de Atividade Econômica/2009 = 4,0%

Premissas Atuais:

- 1) Inflação/IGP-DI/FGV: 2009 = -1,44%
- 2) Nível de Atividade Econômica/2009 = -0,24% Gerin 31/12/09

Coluna D - Valor Arrecadado ():**

Janeiro a Dezembro/2009 = Dados Definitivos

GRÁFICO 2
ARRECADAÇÃO ICMS* 2007 a 2009

DADOS COMPARATIVOS ACUMULADOS

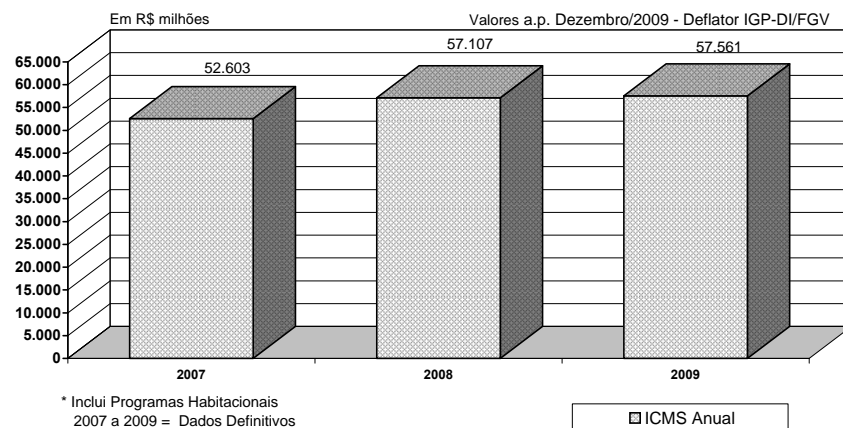


GRÁFICO 3
ARRECADAÇÃO ICMS* 2007 a 2009

DADOS COMPARATIVOS ACUMULADOS

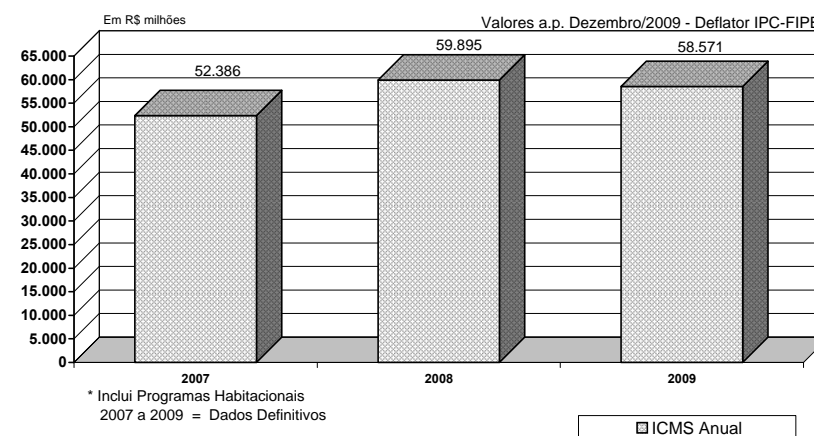


TABELA 2

ANÁLISE COMPARATIVA DA ARRECADAÇÃO DO ICMS-2007/2009

Em R\$ 1,00

MÊS	VALORES A PREÇO DE DEZEMBRO/2009 - Deflator IGP-DI/FGV			ANÁLISE COMPARATIVA %	
	ARRECADADO	ARRECADADO	ARRECADADO	2009/2007 (D = C / A)	2009/2008 (E = C / B)
	2007 (A)	2008 (B)	2009 (C)		
JAN	4.316.007.530	4.740.905.137	3.830.524.375	(11,25)	(19,20)
FEV	4.054.995.625	4.367.174.349	4.677.172.037	15,34	7,10
MAR	3.977.905.364	4.214.185.289	4.445.028.968	11,74	5,48
ABR	4.230.463.616	4.582.196.343	4.331.881.374	2,40	(5,46)
MAI	4.391.094.574	4.743.224.443	4.465.341.926	1,69	(5,86)
JUN	4.323.082.217	4.783.674.528	4.612.352.206	6,69	(3,58)
JUL	4.373.123.201	4.788.775.647	4.729.193.165	8,14	(1,24)
AGO	4.413.854.479	4.866.660.520	4.886.804.209	10,72	0,41
SET	4.818.447.294	5.096.239.747	5.073.329.969	5,29	(0,45)
OUT	4.549.793.847	5.348.535.263	5.274.602.244	15,93	(1,38)
NOV	4.576.540.871	4.700.693.384	5.289.496.456	15,58	12,53
DEZ	4.577.823.364	4.874.979.678	5.945.529.787	29,88	21,96
TOTAL	52.603.131.982	57.107.244.328	57.561.256.716	9,43	0,80

Notas:

1) ICMS: Jan/2007 a Dez/2009 = Dados Definitivos
Inclui Programas Habitacionais

2) IGP-DI/FGV: Jan/2007 a Dez/2009 = Real
2009 = -1,44% a.a.

TABELA 3

ANÁLISE COMPARATIVA DA ARRECADAÇÃO DO ICMS-2007/2009

Em R\$ 1,00

MÊS	VALORES A PREÇO DE DEZEMBRO/2009 - Deflator IPC-FIPE			ANÁLISE COMPARATIVA %	
	ARRECADADO	ARRECADADO	ARRECADADO	2009/2007 (D = C / A)	2009/2008 (E = C / B)
	2007 (A)	2008 (B)	2009 (C)		
JAN	4.262.526.473	4.874.111.246	4.010.115.578	(5,92)	(17,73)
FEV	4.000.757.275	4.498.394.267	4.876.924.575	21,90	8,41
MAR	3.929.010.573	4.357.685.199	4.577.623.768	16,51	5,05
ABR	4.170.551.513	4.765.561.748	4.449.093.243	6,68	(6,64)
MAI	4.320.280.845	4.964.708.813	4.579.308.344	6,00	(7,76)
JUN	4.241.098.012	5.053.170.475	4.708.813.002	11,03	(6,81)
JUL	4.294.468.642	5.092.299.486	4.781.419.017	11,34	(6,10)
AGO	4.391.642.278	5.135.938.858	4.921.593.650	12,07	(4,17)
SET	4.838.678.328	5.377.149.416	5.114.038.455	5,69	(4,89)
OUT	4.599.484.035	5.676.481.828	5.301.545.108	15,26	(6,61)
NOV	4.653.231.480	4.973.014.873	5.304.852.887	14,00	6,67
DEZ	4.684.543.874	5.126.502.999	5.945.529.787	26,92	15,98
TOTAL	52.386.273.328	59.895.019.208	58.570.857.414	11,81	(2,21)

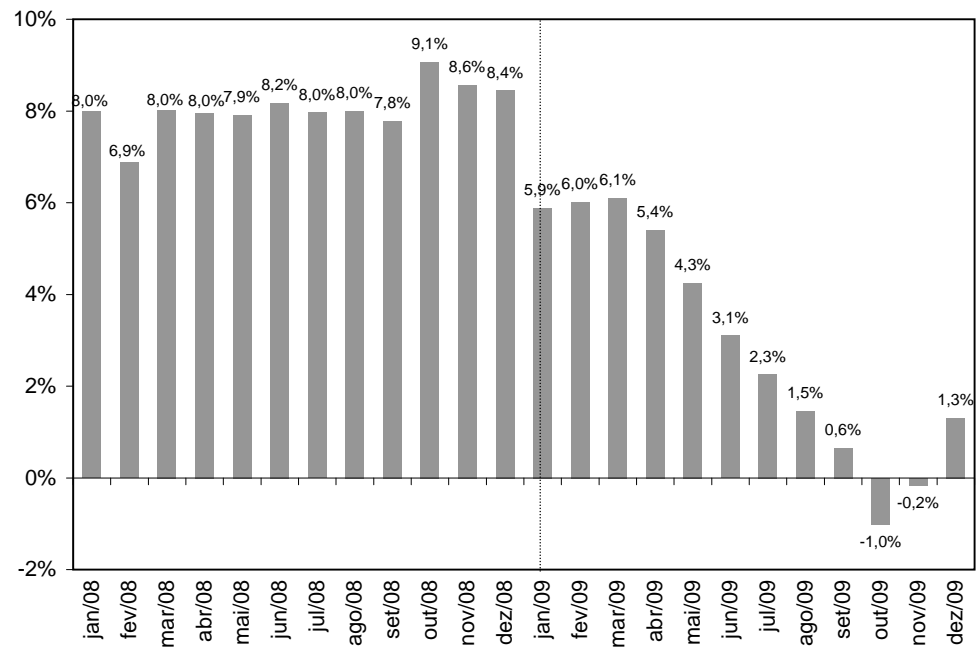
Notas:

1) ICMS: Jan/2007 a Dez/2009 = Dados Definitivos
Inclui Programas Habitacionais

2) IPC - FIPE: Jan/2007 a Dez/2009 = Real
2009 = 3,65% a.a.

GRÁFICO 4

Varição da Arrecadação de ICMS acumulada em 12 meses sobre os 12 meses anteriores (Deflator: IGP-DI/FGV)



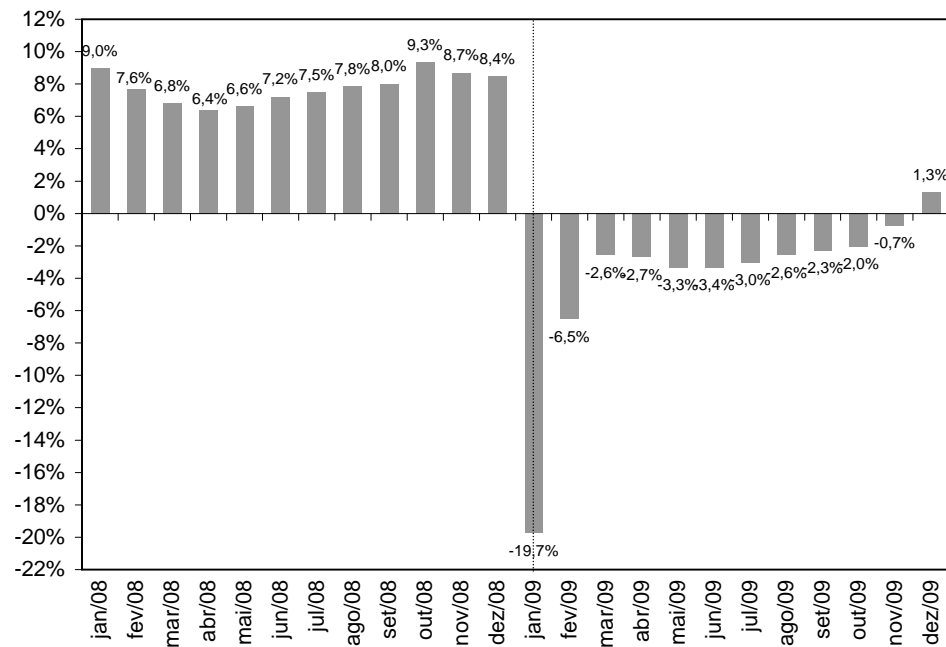
Notas:

- 1) Forma de Cálculo

$$\% \text{ Mar } 2009 = \frac{\text{Soma Arrec ICMS de Abr } 2008 \text{ a Mar } 2009 \text{ em Valores Reais}}{\text{Soma Arrec ICMS de Abr } 2007 \text{ a Mar } 2008 \text{ em Valores Reais}}$$
- 2) Inclui Programas Habitacionais
- 3) Exclui PPI de Jul/2007 a Dez/2009

GRÁFICO 5

Varição da Arrecadação de ICMS em cada ano sobre igual período do ano anterior (Deflator: IGP-DI/FGV)



Notas:

- 1) Forma de cálculo

$$\% \text{ Mar } 2009 = \frac{\text{Soma Arrec ICMS de Jan } 2009 \text{ a Mar } 2009 \text{ em Valores Reais}}{\text{Soma Arrec ICMS de Jan } 2008 \text{ a Mar } 2008 \text{ em Valores Reais}}$$
- 2) Inclui Programas Habitacionais
- 3) Exclui PPI de Jul/2007 a Dez/2009



Secretaria Geral
Universidade Estadual de Campinas

PROC. Nº 01.P.28196.2008

INTERESSADO: UNIVERSIDADE ESTADUAL DE CAMPINAS

ASSUNTO: Terceira Revisão Orçamentária de 2009 - Fechamento

ris. nº

Proc. nº

Rubrica

84

01-P.28196/08

PARECER COP-CONSU-Nº 01/10

A COMISSÃO DE ORÇAMENTO E PATRIMÔNIO DO CONSELHO UNIVERSITÁRIO em sua 90ª Reunião realizada em 12.02.10 manifestou-se, por unanimidade, favoravelmente à Informação AEPLAN 237/2010, que trata da Terceira Revisão Orçamentária de 2009 – Fechamento/Demonstrativo de Receita e Despesa.

À Câmara de Administração do Conselho Universitário.

Cidade Universitária "Zeferino Vaz",

12 de fevereiro de 2010.

Prof. Dr. PAULO EDUARDO M. RODRIGUES DA SILVA
Presidente



PROC.Nº 01-P-28196/08

INTERESSADO: UNIVERSIDADE ESTADUAL DE CAMPINAS

ASSUNTO : Orçamento 2009 - Fechamento

dss

Fls. nº

Proc. nº

Rubrica

85

01-P-28196/08

PARECER CAD-Nº 11/2010

A CÂMARA DE ADMINISTRAÇÃO em sua 243ª Sessão realizada em 02.03.2010, tomou ciência da Informação AEPLAN-237/10 e do Parecer COP-CONSU-01/10, bem como manifestou-se, por unanimidade, favorável ao Orçamento de 2009 - Fechamento - Demonstrativo Receita/Despesa.

Ao CONSU para deliberação.

Cidade Universitária "Zeferino Vaz",
03 de março de 2010

FERNANDO FERREIRA COSTA
Reitor

LÊDA SANTOS RAMOS FERNANDES
Secretária Geral



PROC.Nº 01-P-28196/08

INTERESSADO: UNIVERSIDADE ESTADUAL DE CAMPINAS

ASSUNTO: Orçamento 2009 - Fechamento

Fls. nº 86
Proc. nº 01-P-28196/08
Rubrica Refus

DELIBERAÇÃO CONSU-171/10

O CONSELHO UNIVERSITÁRIO DA UNIVERSIDADE ESTADUAL DE CAMPINAS em sua 116ª Sessão Ordinária realizada em 30.03.10, tomou ciência da Informação AEPLAN-237/10 e dos Pareceres COP-CONSU-01/10 e CAD-11/10 e aprovou o Orçamento 2009 - Fechamento - Demonstrativo Receita/Despesa.

À AEPLAN para providências.

Cidade Universitária "Zeferino Vaz",
31 de março de 2010


FERNANDO FERREIRA COSTA
Reitor


LÊDA SANTOS RAMOS FERNANDES
Secretária Geral

