

AEPLAN

Assessoria de Economia
e Planejamento



ORÇAMENTO 2010 – Fechamento
DEMONSTRATIVO RECEITA/DESPESA

FEVEREIRO/2011

ORÇAMENTO 2010 – FECHAMENTO

DEMONSTRATIVO RECEITA/DESPESA

A arrecadação do ICMS de 2010 totalizou R\$ 66,807 bilhões, ultrapassando em 13,15% a previsão inicial da Secretaria da Fazenda para o exercício, que foi de R\$ 59,044 bilhões. O desempenho favorável da arrecadação do ICMS paulista em 2010 reflete a expansão econômica do País iniciada no segundo semestre de 2009, momento em que os indicadores econômicos já apresentavam sinais de início da recuperação da crise financeira internacional deflagrada em setembro de 2008. No entanto, observa-se também em 2010 uma forte elevação dos preços, fato que deve exigir a atuação rigorosa do novo governo, tanto na política monetária quanto no controle de gastos públicos. Neste sentido, recentemente foram tomadas medidas pelo governo visando restringir o crédito para o consumo, aumento dos depósitos compulsórios dos bancos e elevação da taxa básica de juros (SELIC). Esse conjunto de medidas, acompanhado de corte de gastos públicos, deverão manter a evolução dos preços dentro da meta projetada para 2011 e moderar o ritmo de crescimento econômico esperado para o ano.

RECEITA

O acréscimo de R\$ 233,57 milhões (+ 17,46%) do orçamento final das receitas em relação à previsão inicial se deve ao crescimento da arrecadação do ICMS (R\$ 153,884 milhões), à diferença de arrecadação de ICMS de dezembro (R\$ 18,827

milhões), ao crescimento das receitas próprias (R\$ 11,015 milhões), e à transferência de saldo de recursos de 2009 (R\$ 49,851 milhões).

DESPESA

No que se refere às despesas, vale observar que a maior parte do acréscimo de R\$ 161,879 milhões (+ 12,10%) em relação à proposta orçamentária original, está concentrado em quatro Grupos de Despesa: Grupo I – Pessoal (R\$ 92,011 milhões); Grupo II – Juros, Encargos, Amortizações e Sentenças Judiciais (R\$ 5,054 milhões); Grupo VIII – Projetos Especiais (R\$ 48,215 milhões) e Saldo de dotação de 2009 (R\$ 15,230 milhões).

BALANÇO DA RECEITA E DESPESA

Ao final da execução orçamentária de 2010 pode-se verificar que o resultado do demonstrativo Receita/Despesa apresentou um superávit de R\$ 71,698 milhões, dos quais R\$ 33,958 milhões referem-se a saldo de dotação orçamentária não executada (Vide Anexo I), o qual será revertido às Unidades em 2011.

AEPLAN, 07 de fevereiro de 2011.

ANTONIO FÉLIX DUARTE
Assessor de Economia e Planejamento
Matr. 5.864-5

ORÇAMENTO - 2.010

DEMONSTRATIVO RECEITA/DESPESA

Valores Nominais EM R\$ Mil

R E C E I T A					D E S P E S A					
DISCRIMINAÇÃO	PROPOSTA ORÇAMENTÁRIA ORIGINAL	PROPOSTA ORÇAMENTÁRIA 2ª Revisão	ORÇAMENTO REALIZADO	DIF.% REAL/PREV	DISCRIMINAÇÃO	PROPOSTA ORÇAMENTÁRIA ORIGINAL	PROPOSTA ORÇAMENTÁRIA 2ª REVISÃO	ORÇAMENTO EMPENHADO	DIF.% EMP/PREV	PART.% S/R.T.E.
	(A)	(B)	(C)	D= (C) (A)		(E)	(F)	(G)	H = (G) (E)	I = (G) (C) RTE
RECURSO TESOUREO ESTADO - RTE	1.300.874	1.419.036	1.473.585	13,28	CATEGORIA A - DESPESAS FIXAS	1.132.634	1.227.278	1.229.699	8,57	83,45
Quota parte s/ICMS - 2,1958% (*)	1.290.873	1.390.208	1.444.757	11,92	GRUPO I - PESSOAL	1.127.695	1.218.054	1.219.706	8,16	82,77
Quota parte Unicamp sobre os recursos ref.Lei Kandir	10.001	10.001	10.001	-	- Folha de Pagamento	1.127.695	1.218.054	1.219.706	8,16	82,77
Diferença de arrecadação de dezembro de 2.009	-	18.827	18.827	-						
RECEITA PRÓPRIA	36.842	47.084	47.857	29,90	GRUPO II - JUR.ENC.AMORT. E SENT.JUDICIAIS	4.939	9.224	9.993	102,32	0,68
TRANSFERÊNCIA DE SALDO DE 2009	-	49.851	49.851	-	CATEGORIA B - DESP. COMPROMISSADAS	139.521	147.197	138.683	(0,60)	9,41
					GRUPO III - DESPESAS UTILIDADE PÚBLICA	29.900	31.046	31.350	4,85	2,13
					GRUPO IV - RESTAURANTES E TRANSPORTES	17.192	18.311	18.963	10,30	1,29
					GRUPO V - DESPESAS CONTRATUAIS	52.460	55.082	54.804	4,47	3,72
					GRUPO VI - PROGRAMAS DE APOIO	39.969	42.758	33.566	(16,02)	2,28
					CATEGORIA C - OUTRAS DESPESAS	25.507	29.454	28.149	10,36	1,91
					GRUPO VII - MANUT.ATIVIDADES EXISTENTES	25.507	29.454	28.149	10,36	1,91
					CATEGORIA D - DESPESAS VINCULADAS 1	35.469	67.652	83.684	135,93	5,68
					GRUPO VIII - PROJETOS ESPECIAIS	35.469	67.652	83.684	135,93	5,68
					S U B T O T A L	1.333.131	1.471.580	1.480.215	11,03	100,45
					CATEGORIA D - DESPESAS VINCULADAS 2	4.585	19.541	19.380	322,72	
					GRUPO IX - DESP.CUST.C/RECEITAS PRÓPRIAS	4.585	4.311	4.150	(9,48)	
					SALDO DE DOTAÇÃO DE 2009	-	15.230	15.230	-	
T O T A L	1.337.716	1.515.971	1.571.293	17,46	T O T A L	1.337.716	1.491.121	1.499.595	12,10	

RECEITA (-) DESPESA: JAN/DEZ..... (C - G) = R\$ 71.698

(*) Quota parte sobre o ICMS

a) ICMS- estimativa inicial.....R\$ 59.044.550.063
 b) ICMS arrecadado/2010.....R\$ 66.633.042.720
 c) Progr. Parcelamento Incentivado-PPI (Jan a Dez)..R\$ 174.297.835
 d) TOTAL ARRECADADO/2010 = (b + c).....R\$ 66.807.340.555

ANEXO I

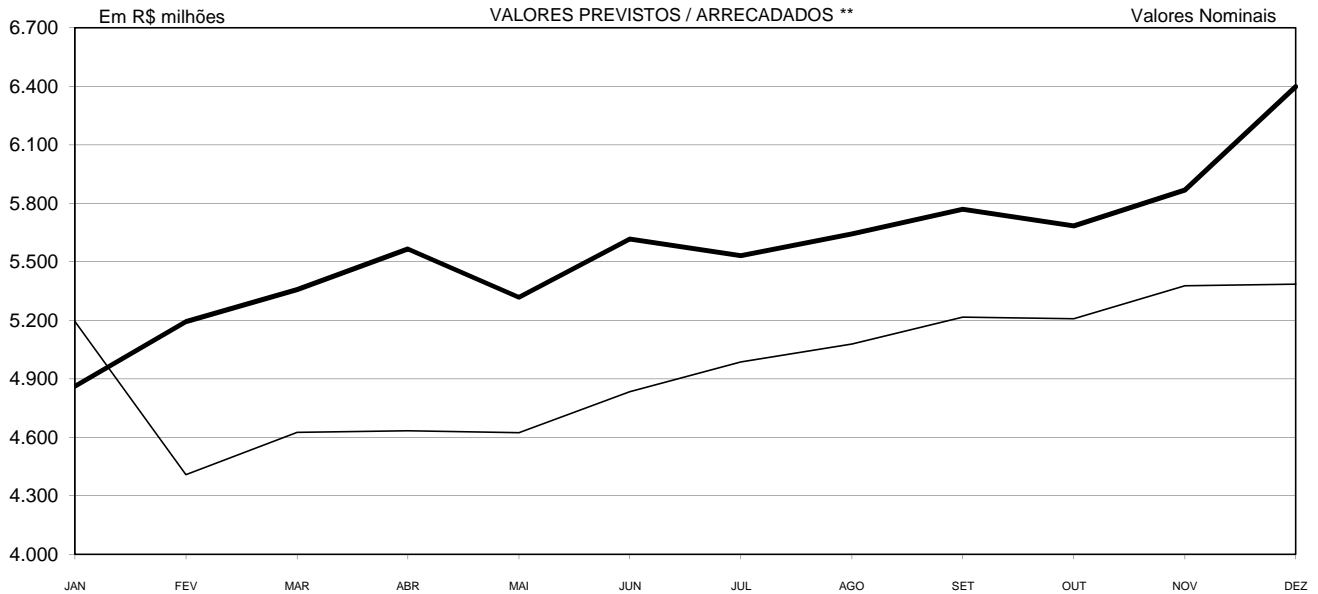
SALDOS DE DOTAÇÃO-2010 DAS UNIDADES TRANSFERIDOS PARA 2011

Valores Nominais

Em R\$ 1,00

UNIDADES	CENTRO ORÇAMENTÁRIO	TOTAL
01	REITORIA	8.129.931,89
01.42	EDITORIA	378.583,44
01.43	COORDENADORIA DE SERVIÇOS SOCIAIS-CSS/CECOM	259.798,10
01.44	PREFEITURA DO CAMPUS	4.670.522,59
01.46	SUB-PREFEITURA DO CAMPUS DE LIMEIRA	68.504,99
02	FACULDADE CIÊNCIAS MÉDICAS	397.212,81
02.48	CENTRO DE INVESTIGAÇÃO EM PEDIATRIA	2.483,56
03	FACULDADE DE ENGENHARIA MECÂNICA	1.432.262,30
04	FACULDADE DE ENGENHARIA DE ALIMENTOS	325.478,66
05	FACULDADE DE ENGENHARIA CIVIL	411.701,24
06	FACULDADE DE ODONTOLOGIA DE PIRACICABA	446.514,72
07	INSTITUTO DE BIOLOGIA	659.365,66
08	INSTITUTO DE FÍSICA "GLEB WATAGHIN"	341.571,02
09	INSTITUTO DE FILOSOFIA E CIÊNCIAS HUMANAS	523.941,13
10	INSTITUTO DE MATEMÁTICA, ESTATÍSTICA E CIÊNCIA DA COMPUTAÇÃO	2.299.884,09
11	INSTITUTO DE QUÍMICA	302.875,64
12	COLÉGIO TÉCNICO DE CAMPINAS	529.603,34
13	COLÉGIO TÉCNICO DE LIMEIRA	222.401,39
14	VAGO	-
15	HOSPITAL DE CLÍNICAS	1.964.176,23
16	BIBLIOTECA CENTRAL "CÉSAR LATTES"	450.384,83
17	INSTITUTO DE ARTES	1.051.039,56
18	FACULDADE DE ENGENHARIA QUÍMICA	198.307,61
19	FACULDADE DE EDUCAÇÃO	539.761,87
20	CENTRO DE COMPUTAÇÃO	2.917.489,87
21	INSTITUTO DE ESTUDOS DA LINGUAGEM	185.894,99
22	INSTITUTO DE GEOCIÊNCIAS	286.463,90
23	FACULDADE DE EDUCAÇÃO FÍSICA	816.561,10
24	CENTRO DE LÓGICA, EPISTEMOLOGIA E HISTÓRIA DA CIÊNCIA	57.714,24
25	CENTRO DE BIOTERISMO	430.890,58
26	INSTITUTO DE ECONOMIA	195.817,30
27	CENTRO DE ATENÇÃO INTEGRAL À SAÚDE DA MULHER	69.428,63
28	FACULDADE DE ENGENHARIA AGRÍCOLA	1.412.842,93
29	FACULDADE DE ENGENHARIA ELÉTRICA E DE COMPUTAÇÃO	535.144,03
30	RTV - UNICAMP	210.606,75
31	CENTRO PLURIDISCIPLINAR DE PESQ. QUÍMICAS, BIOLÓGICAS E AGRÍCOLAS	235.770,18
32	CENTRO DE HEMATOLOGIA E HEMOTERAPIA	8.829,99
33	VAGO	-
34	INSTITUTO DE COMPUTAÇÃO	398.483,99
35	CENTRO DE DIAGNÓSTICOS DE DOENÇAS DO APARELHO DIGESTIVO	396.120,42
37	FACULDADE DE TECNOLOGIA	193.871,06
T O T A L		33.958.236,63

GRÁFICO 1
ARRECAÇÃO DO ICMS * - 2010



* Não inclui Programas Habitacionais
** Jan a Dez/2010 = Dados Definitivos

Programa de Parcelamento Incentivado - PPI:
Total Arrecadado Jan a Dez/2010 = R\$ 174,298

— Previsão de Arrecadação SFESP — Arrecadado (**)

TABELA 1
ARRECAÇÃO DO ICMS - 2010 *
VALORES PREVISITOS / ARRECADADOS **

MÊS	PREVISÃO INICIAL DE ARRECAÇÃO/ ORÇAMENTO (A)	PREVISÃO DE ARRECAÇÃO SFESP (B)	QUOTA-PARTE UNICAMP PREV. INICIAL (C = B x 2,1958%)	VALOR ARRECADADO (DADOS DEFINITIVOS) (D)	QUOTA-PARTE UNICAMP (E = D x 2,1958%)	DIFERENÇA UNICAMP (F = E - C)	ANÁLISE COMPARATIVA % (G = D / B)
JAN	4.629.541.000	5.194.274.984	114.055.890	4.861.428.681	106.747.251	(7.308.639)	(6,41)
FEV	4.040.718.000	4.409.412.481	96.821.879	5.192.550.675	114.018.028	17.196.148	17,76
MAR	4.350.711.000	4.625.544.337	101.567.703	5.357.976.185	117.650.441	16.082.739	15,83
ABR	4.317.937.000	4.634.309.483	101.760.168	5.566.061.873	122.219.587	20.459.419	20,11
MAI	4.503.597.000	4.623.103.950	101.514.117	5.317.494.273	116.761.539	15.247.423	15,02
JUN	4.677.029.000	4.833.768.673	106.139.893	5.617.220.363	123.342.925	17.203.032	16,21
JUL	4.828.170.000	4.985.720.089	109.476.442	5.531.726.070	121.465.641	11.989.199	10,95
AGO	5.076.714.000	5.078.743.950	111.519.060	5.643.482.887	123.919.597	12.400.537	11,12
SET	5.333.842.000	5.216.964.321	114.554.103	5.769.314.861	126.682.616	12.128.513	10,59
OUT	5.587.976.000	5.208.379.689	114.365.601	5.683.874.438	124.806.515	10.440.914	9,13
NOV	5.664.763.000	5.376.635.621	118.060.165	5.868.407.296	128.858.487	10.798.322	9,15
DEZ	6.033.551.063	5.386.201.362	118.270.210	6.397.802.953	140.482.957	22.212.747	18,78
TOTAL	59.044.549.063	59.573.058.940	1.308.105.231	66.807.340.555	1.466.955.584	158.850.354	12,14

(*) Não inclui Programas Habitacionais

Previsão inicial de arrecadação do ICMS/Orçamento 2010 efetuada pela SFESP:

Premissas Iniciais:

- 1) Inflação/IGP-DI/FGV: 2010 = 4,46%
- 2) Nível de Atividade Econômica/2010 = 3,5%

Premissas Atuais:

- 1) Inflação/IGP-DI/FGV: 2010 = 11,43%
- 2) Nível de Atividade Econômica/2010 = 7,61% Gerin 17/12/2010

Coluna D - Valor Arrecadado ():**

Janeiro a Dezembro/2010 = Dados Definitivos

GRÁFICO 2
ARRECADAÇÃO ICMS* 2008 a 2010
DADOS COMPARATIVOS ACUMULADOS

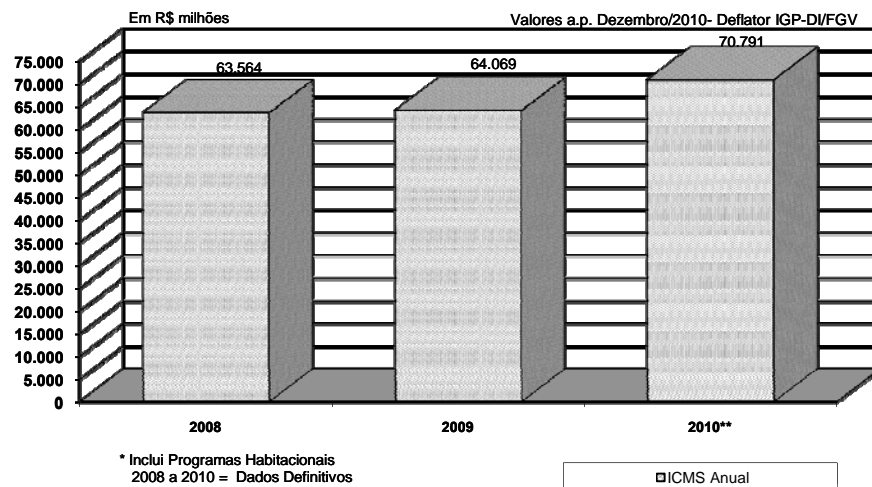


GRÁFICO 3
ARRECADAÇÃO ICMS* 2008 a 2010
DADOS COMPARATIVOS ACUMULADOS

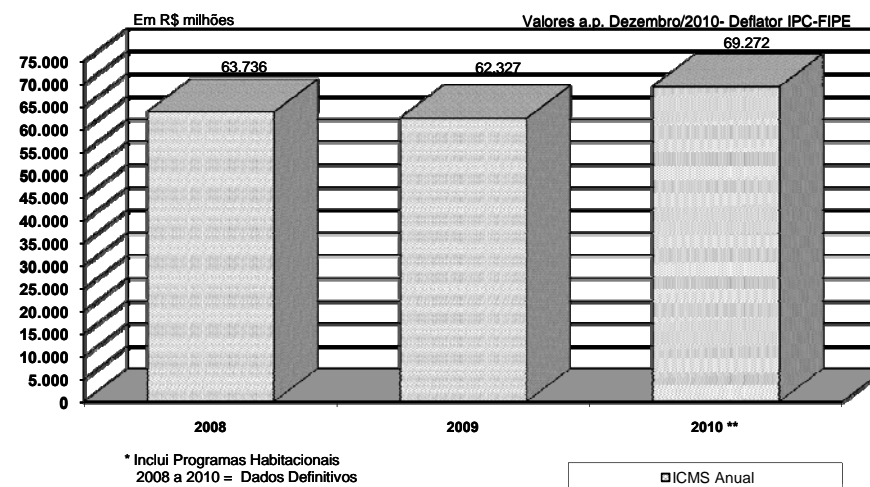


TABELA 2

ANÁLISE COMPARATIVA DA ARRECADAÇÃO DO ICMS-2008/2010

Em R\$ 1,00

MÊS	VALORES A PREÇO DE DEZEMBRO/2010 - Deflator IGP-DI/FGV			ANÁLISE COMPARATIVA %	
	ARRECADADO 2008	ARRECADADO 2009	ARRECADADO 2010	2010/2008	2010/2009
	(A)	(B)	(C)	(D = C / A)	(E = C / B)
JAN	5.276.902.068	4.263.595.540	5.417.745.497	2,67	27,07
FEV	4.860.918.050	5.205.963.435	5.720.267.331	17,68	9,88
MAR	4.690.632.364	4.947.574.752	5.863.647.920	25,01	18,52
ABR	5.100.249.987	4.821.634.925	6.045.523.281	18,53	25,38
MAI	5.279.483.591	4.970.184.251	5.688.878.606	7,75	14,46
JUN	5.324.506.878	5.133.815.209	5.985.893.087	12,42	16,60
JUL	5.330.184.719	5.263.865.965	5.882.731.749	10,37	11,76
AGO	5.416.875.095	5.439.296.188	5.935.119.857	9,57	9,12
SET	5.672.410.075	5.646.910.165	6.000.171.260	5,78	6,26
OUT	5.953.229.600	5.870.937.867	5.851.879.380	(1,70)	(0,32)
NOV	5.232.144.058	5.887.515.987	5.946.091.909	13,65	0,99
DEZ	5.426.134.801	6.617.719.091	6.452.977.953	18,92	(2,49)
TOTAL	63.563.671.286	64.069.013.375	70.790.927.830	11,37	10,49

Notas:

1) ICMS: Jan/2008 a Dez/2010 = Dados Definitivos
Inclui Programas Habitacionais

2) IGP-DI/FGV Jan/2008 a Dez/2010 = Real
2010 = 11,43 % a.a.

TABELA 3

ANÁLISE COMPARATIVA DA ARRECADAÇÃO DO ICMS-2008/2010

Em R\$ 1,00

MÊS	VALORES A PREÇO DE DEZEMBRO/2010 - Deflator IPC-FIPE			ANÁLISE COMPARATIVA %	
	ARRECADADO 2008	ARRECADADO 2009	ARRECADADO 2010	2010/2008	2010/2009
	(A)	(B)	(C)	(D = C / A)	(E = C / B)
JAN	5.186.685.103	4.267.281.907	5.162.722.078	(0,46)	20,98
FEV	4.786.873.618	5.189.678.851	5.469.942.011	14,27	5,40
MAR	4.637.140.962	4.871.184.060	5.623.253.446	21,27	15,44
ABR	5.071.174.391	4.734.410.949	5.816.730.378	14,70	22,86
MAI	5.283.092.638	4.872.976.667	5.547.314.086	5,00	13,84
JUN	5.377.227.295	5.010.786.382	5.854.441.342	8,87	16,84
JUL	5.418.865.626	5.088.048.578	5.756.417.344	6,23	13,14
AGO	5.465.303.565	5.237.212.526	5.861.600.336	7,25	11,92
SET	5.721.982.813	5.441.998.702	5.959.445.181	4,15	9,51
OUT	6.040.511.236	5.641.530.046	5.811.584.595	(3,79)	3,01
NOV	5.291.931.362	5.645.049.951	5.955.569.640	12,54	5,50
DEZ	5.455.262.591	6.326.813.079	6.452.977.953	18,29	1,99
TOTAL	63.736.051.200	62.326.971.698	69.271.998.390	8,69	11,14

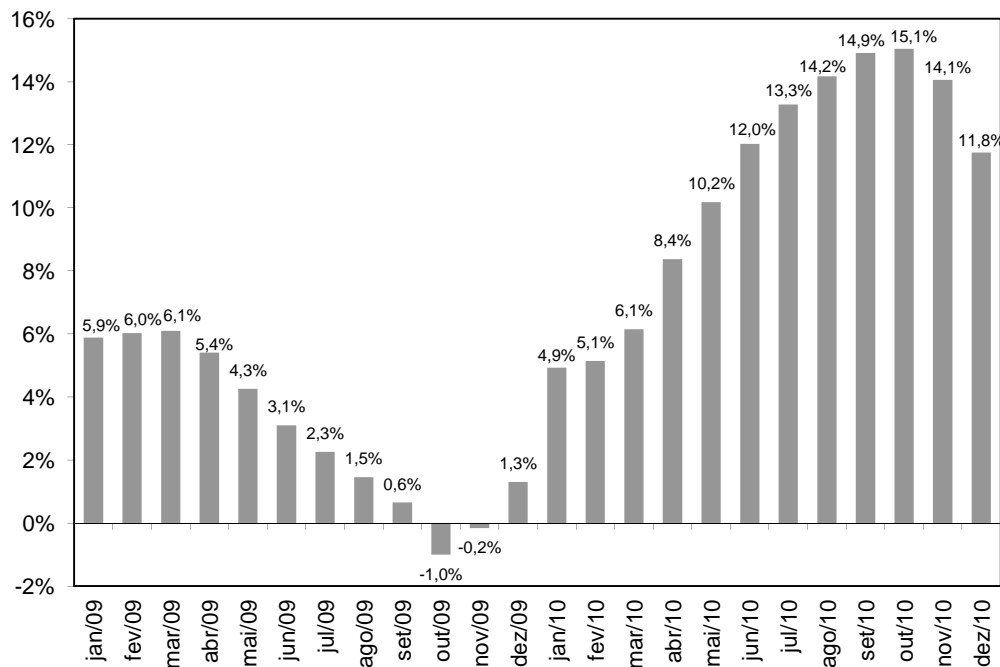
Notas:

1) ICMS: Jan/2008 a Dez/2010 = Dados Definitivos
Inclui Programas Habitacionais

2) IPC - FIPE: Jan/2008 a Dez/2010 = Real
2010 = 6,41 % a.a.

GRÁFICO 4

Varição da Arrecadação de ICMS acumulada em 12 meses sobre os 12 meses anteriores (Deflato: IGP-DI/FGV)



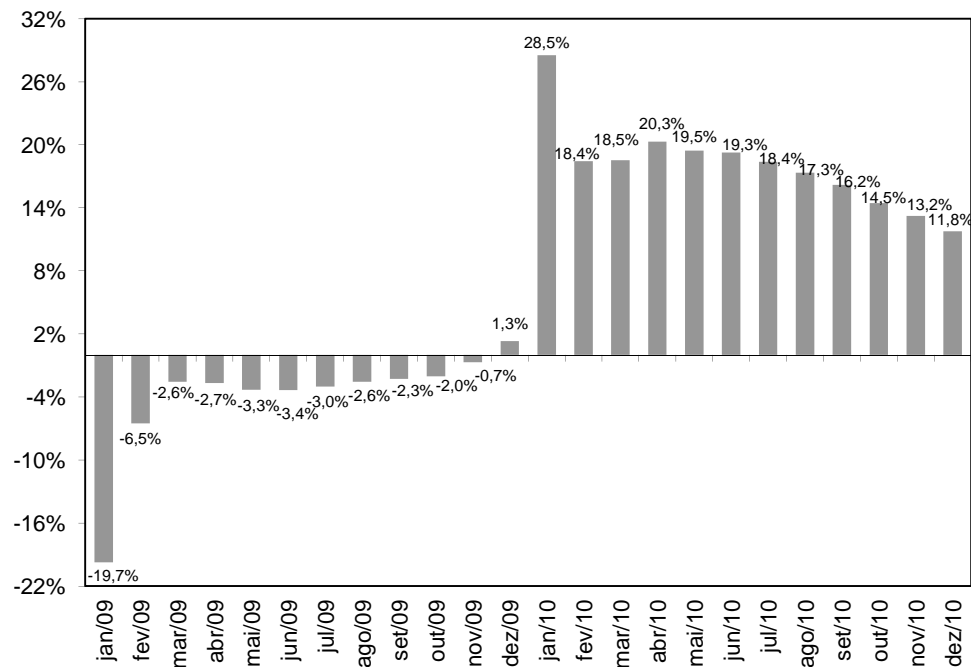
Notas:

- 1) Forma de Cálculo

$$\% \text{ Mar } 2010 = \frac{\text{Soma Arrec ICMS de Abr } 2009 \text{ a Mar } 2010 \text{ em Valores Reais}}{\text{Soma Arrec ICMS de Abr } 2008 \text{ a Mar } 2009 \text{ em Valores Reais}}$$
- 2) Inclui Programas Habitacionais
- 3) Exclui PPI de Jul/2007 a Dez/2010

GRÁFICO 5

Varição da Arrecadação de ICMS em cada ano sobre igual período do ano anterior (Deflato: IGP-DI/FGV)



Notas:

- 1) Forma de cálculo

$$\% \text{ Mar } 2010 = \frac{\text{Soma Arrec ICMS de Jan } 2010 \text{ a Mar } 2010 \text{ em Valores Reais}}{\text{Soma Arrec ICMS de Jan } 2009 \text{ a Mar } 2009 \text{ em Valores Reais}}$$
- 2) Inclui Programas Habitacionais
- 3) Exclui PPI de Jul/2007 a Dez/2010