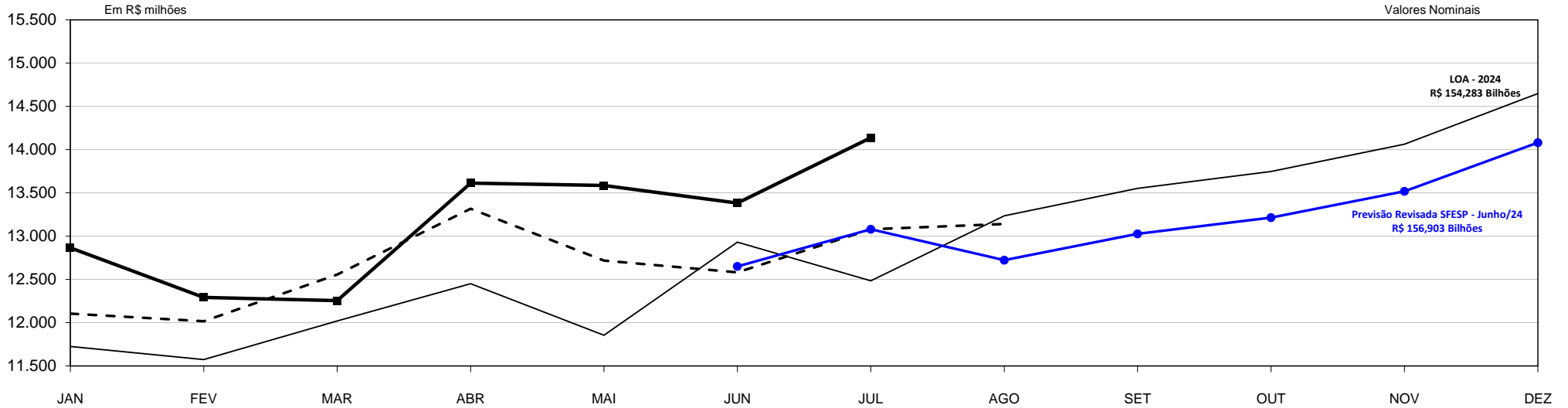


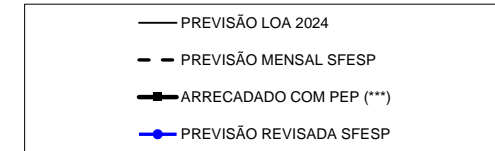
GRÁFICO 1
ARRECAÇÃO DO ICMS - 2024 *
VALORES PREVISTOS / ARRECADADOS **



* Não inclui Programas Habitacionais

** Incluso no valor arrecadado:

PPI	PEP
Jan = R\$ 0,001 mi	Jan = R\$ 25,430 mi
Fev = R\$ 0,001 mi	Fev = R\$ 24,013 mi
Mar = R\$ 0,006 mi	Mar = R\$ 22,988 mi
Abr = R\$ 0,001 mi	Abr = R\$ 19,402 mi
Mai = R\$ (0,001 mi)	Mai = R\$ 18,751 mi
Jun = R\$ 0,002 mi	Jun = R\$ 17,568 mi
Jul = R\$ 0,001 mi	Jul = R\$ 17,078 mi



*** Jan a Jul/2024 = Dados Definitivos

TABELA 1
ARRECAÇÃO DO ICMS - 2024 ⁽¹⁾
VALORES PREVISTOS / ARRECADADOS

Valores Nominais													Em R\$ 1,00		
MÊS	PREVISÃO DE ARRECAÇÃO			ARRECADADO DADOS DEFINITIVOS ⁽⁴⁾	QUOTA-PARTE UNICAMP			ARRECADADO	ANÁLISE COMPARATIVA						
	PROPOSTA ORÇAMENTÁRIA INICIAL ⁽²⁾	REVISADA SFESP JUNHO/24 ⁽³⁾	MENSAL SFESP		PROPOSTA ORÇAMENTÁRIA INICIAL	REVISADA SFESP JUNHO/24	SFESP MENSAL		VARIÇÃO em R\$			VARIÇÃO %			
	A	B	C		D	E = A x 2,1958%	F = B x 2,1958%		G = C x 2,1958%	H = D x 2,1958%	I = H - E	J = H - F	K = H - G	L = H / E	M = H / F
JAN	11.724.517.653	12.865.296.588	12.104.970.823	12.865.296.588	257.446.959	282.496.182	265.800.949	282.496.182	25.049.223	-	16.695.233	9,73	-	6,28	
FEV	11.573.267.653	12.291.453.113	12.016.505.845	12.291.453.113	254.125.811	269.895.727	263.858.435	269.895.727	15.769.916	-	6.037.292	6,21	-	2,29	
MAR	12.019.867.653	12.254.840.748	12.556.680.885	12.254.840.748	263.932.254	269.091.793	275.719.599	269.091.793	5.159.539	-	(6.627.806)	1,95	-	(2,40)	
ABR	12.450.886.653	13.613.503.508	13.316.606.365	13.613.503.508	273.396.569	298.925.310	292.406.043	298.925.310	25.528.741	-	6.519.267	9,34	-	2,23	
MAI	11.855.015.653	13.585.614.606	12.717.324.318	13.585.614.606	260.312.434	298.312.926	279.247.007	298.312.926	38.000.492	-	19.065.919	14,60	-	6,83	
JUN	12.930.717.653	12.650.000.000	12.580.970.382	13.381.515.397	283.932.698	277.768.700	276.252.948	293.831.315	9.898.617	16.062.615	17.578.367	3,49	5,78	6,36	
JUL	12.483.783.653	13.079.408.383	13.079.408.383	14.137.474.869	274.118.921	287.197.649	287.197.649	310.430.673	36.311.752	23.233.024	23.233.024	13,25	8,09	8,09	
TOTAL	85.038.056.568	90.340.116.946	88.372.467.001	92.129.698.829	1.867.265.646	1.983.688.287	1.940.482.630	2.022.983.926	155.718.280	39.295.639	82.501.296	8,34	1,98	4,25	

Dados Observados:

Inflação IPCA/IBGE = 4,22% a.a.
PIB Nacional = 2,23%
Boletim FOCUS/BCB de 16/08/2024

Notas:

⁽¹⁾ Não inclui Programas Habitacionais;

⁽²⁾ Previsão anual de R\$ 154,283 Bilhões com base na Lei Orçamentária Anual. Distribuição mensal elaborada pela AEPLAN, com base na sazonalidade de 2023;

⁽³⁾ Previsão anual de R\$ 156,903 Bilhões com base na previsão revisada pela Secretaria da Fazenda em junho/2024. Distribuição mensal realizada pela AEPLAN;

⁽⁴⁾ Coluna D - Valor Arrecadado: Dados Definitivos

GRÁFICO 2
ARRECAÇÃO ICMS* 2020 A 2024
DADOS ACUMULADOS

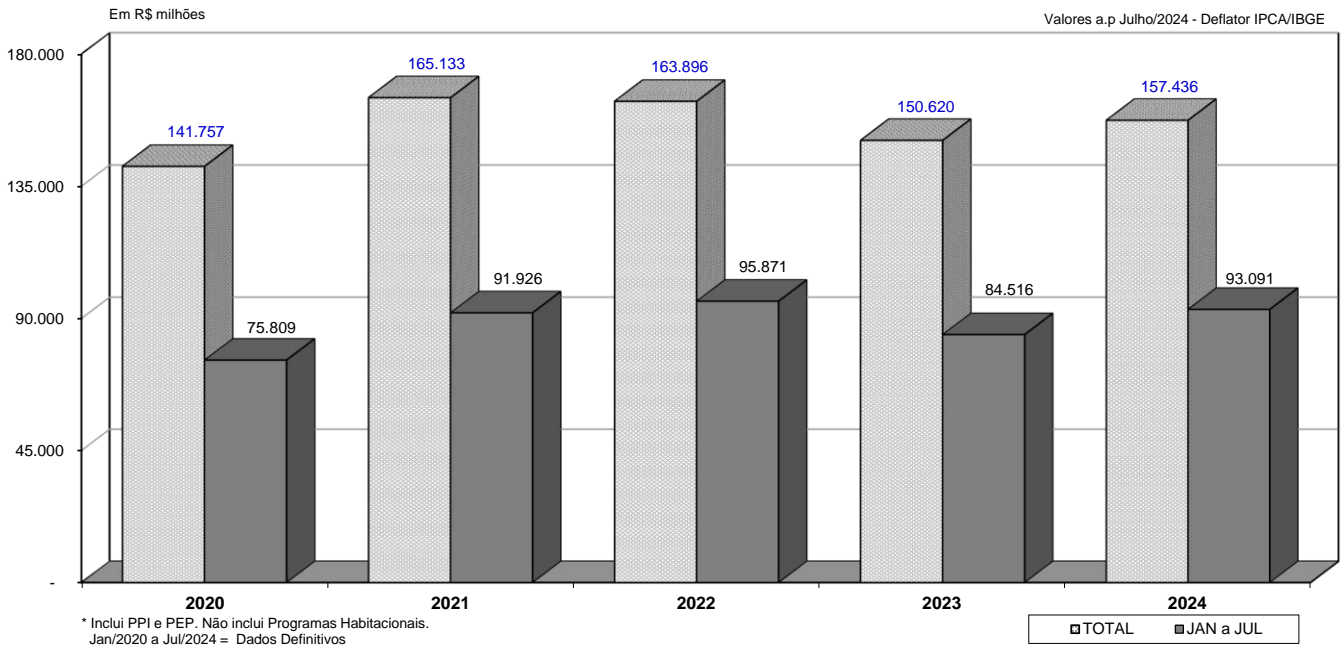


TABELA 2

ANÁLISE COMPARATIVA DA ARRECAÇÃO DO ICMS-2020/2024

Em R\$ 1,00

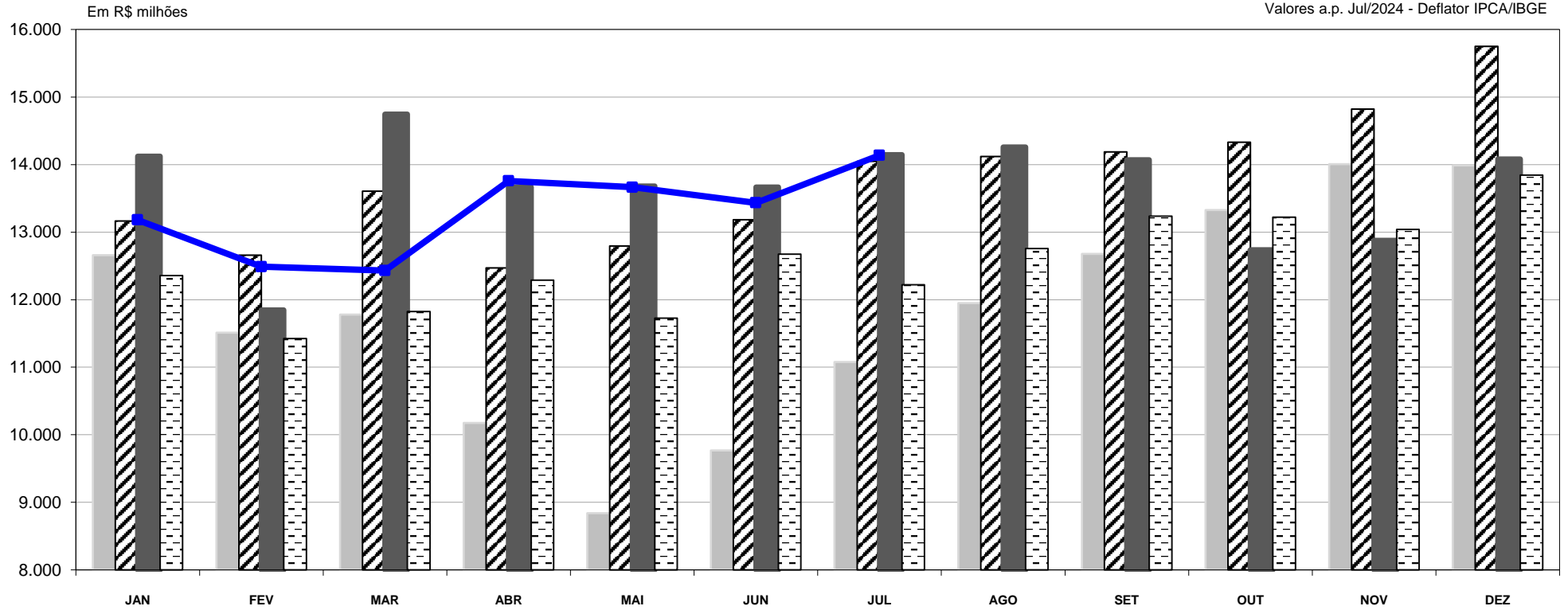
MÊS	VALORES A PREÇO DE JULHO/2024 - DEFLATOR: IPCA/IBGE					ANÁLISE COMPARATIVA %			
	ARRECADADO 2020	ARRECADADO 2021	ARRECADADO 2022	ARRECADADO 2023	ARRECADADO 2024	2024/2020	2024/2021	2024/2022	2024/2023
	A	B	C	D	E	F = E / A	G = E / B	H = E / C	I = E / D
JAN	12.657.653.141	13.164.394.018	14.122.101.129	12.356.115.797	13.179.608.335	4,12	0,12	(6,67)	6,66
FEV	11.512.815.853	12.658.558.381	11.846.535.888	11.423.121.572	12.488.094.123	8,47	(1,35)	5,42	9,32
MAR	11.778.017.189	13.605.600.781	14.744.307.441	11.825.365.726	12.431.006.416	5,54	(8,63)	(15,69)	5,12
ABR	10.175.037.371	12.469.834.408	13.667.694.636	12.289.588.810	13.756.923.901	35,20	10,32	0,65	11,94
MAI	8.839.841.422	12.795.305.290	13.679.614.046	11.725.619.036	13.665.878.145	54,59	6,80	(0,10)	16,55
JUN	9.769.212.854	13.184.950.929	13.667.319.353	12.674.330.359	13.432.365.156	37,50	1,88	(1,72)	5,98
JUL	11.076.286.637	14.047.826.257	14.143.709.744	12.221.627.125	14.137.474.869	27,64	0,64	(0,04)	15,68
TOTAL	75.808.864.467	91.926.470.064	95.871.282.237	84.515.768.425	93.091.350.945	22,80	1,27	(2,90)	10,15

Notas:

1) ICMS: Jan/2020 a Jul/2024 = Dados Definitivos
 Inclui PPI e PEP. Não inclui Programas Habitacionais

2) IPCA/IBGE: Jan/2020 a Jul/2024 = Real
 2024 = 4,22% a.a.

GRÁFICO 3
ARRECAÇÃO ICMS 2020 a 2024
DADOS COMPARATIVOS MENSAIS



Observações:

- 1) Não inclui Programas Habitacionais
- 2) ICMS: Jan/2020 a Jul/2024 - Dados Definitivos
- 3) Deflator IPCA/IBGE - Real Até: Jul/2024
2024 = 4,22% a.a

