

GRÁFICO 1
ARRECAÇÃO DO ICMS - 2024 *
VALORES PREVISTOS / ARRECADADOS **

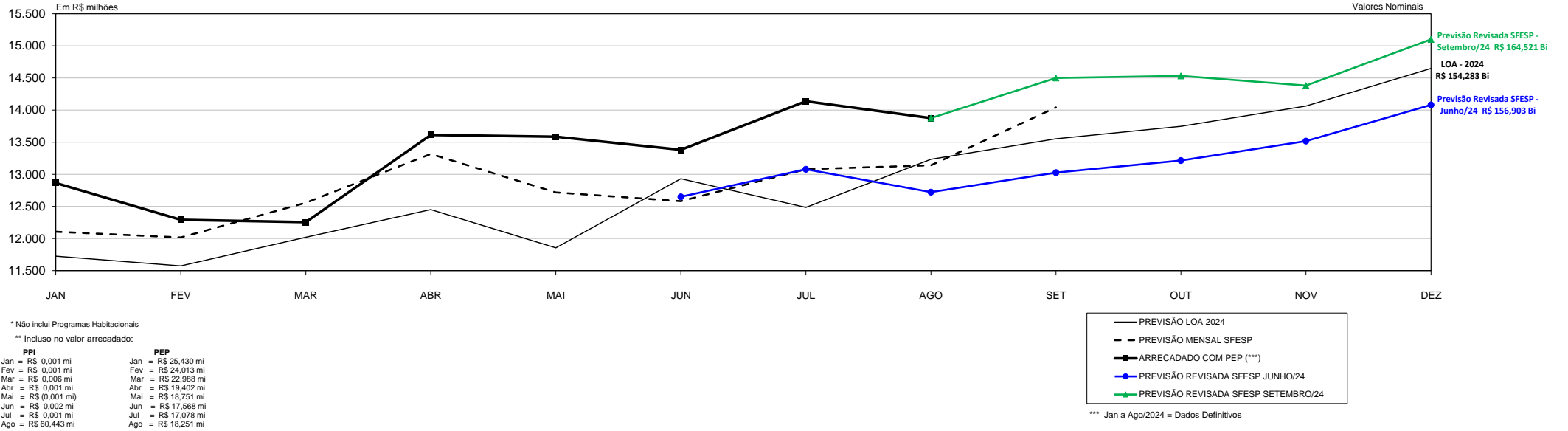


TABELA 1

ARRECAÇÃO DO ICMS - 2024 ⁽¹⁾
VALORES PREVISTOS / ARRECADADOS

MÊS	PREVISÃO DE ARRECAÇÃO				ARRECADADO DADOS DEFINITIVOS ⁽⁵⁾	QUOTA-PARTE UNICAMP				ARRECADADO	ANÁLISE COMPARATIVA											
	PROPOSTA ORÇAMENTÁRIA INICIAL ⁽²⁾ A	2ª REVISÃO ORÇAMENTÁRIA ⁽³⁾ B	REVISADA SFESP SETEMBRO/24 ⁽⁴⁾ C	MENSAL SFESP D		PROPOSTA ORÇAMENTÁRIA INICIAL F = A x 2,1958%	2ª REVISÃO ORÇAMENTÁRIA G = B x 2,1958%	REVISADA SFESP SETEMBRO/24 H = C x 2,1958%	SFESP MENSAL I = D x 2,1958%		VARIÇÃO em R\$				VARIÇÃO %							
											J = E x 2,1958%				K = J - F	L = J - G	M = J - H	N = J - I	O = J / F	P = J / G	Q = J / H	R = J / I
JAN	11.724.517.653	12.865.296.588	12.865.296.589	12.104.970.823	12.865.296.588	257.446.959	282.496.182	282.496.182	265.800.949	282.496.182	25.049.223	-	-	16.695.233	9,73	-	-	6,28				
FEV	11.573.267.653	12.291.453.113	12.291.453.114	12.016.505.845	12.291.453.113	254.125.811	269.895.727	269.895.727	263.858.435	269.895.727	15.769.916	-	-	6.037.292	6,21	-	-	2,29				
MAR	12.019.867.653	12.254.840.748	12.254.840.749	12.556.680.885	12.254.840.748	263.932.254	269.091.793	269.091.793	275.719.599	269.091.793	5.159.539	-	-	(6.627.806)	1,95	-	-	(2,40)				
ABR	12.450.886.653	13.613.503.508	13.613.503.509	13.316.606.365	13.613.503.508	273.396.569	298.925.310	298.925.310	292.406.043	298.925.310	25.528.741	-	-	6.519.267	9,34	-	-	2,23				
MAI	11.855.015.653	13.585.614.606	13.585.614.606	12.717.324.318	13.585.614.606	260.312.434	298.312.926	298.312.926	279.247.007	298.312.926	38.000.492	-	-	19.065.919	14,60	-	-	6,83				
JUN	12.930.717.653	12.650.000.000	13.381.515.397	12.580.970.382	13.381.515.397	283.932.698	277.768.700	293.831.315	276.252.948	293.831.315	9.898.617	16.062.615	-	17.578.367	3,49	5,78	-	6,36				
JUL	12.483.783.653	13.079.408.383	14.137.474.869	13.079.408.383	14.137.474.869	274.118.921	287.197.649	310.430.673	287.197.649	310.430.673	36.311.752	23.233.024	-	23.233.024	13,25	8,09	-	8,09				
AGO	13.234.548.653	12.721.883.258	13.875.601.299	13.140.592.353	13.875.601.299	290.604.219	279.347.113	304.680.453	288.541.127	304.680.453	14.076.234	25.333.340	-	16.139.326	4,84	9,07	-	5,59				
TOTAL	98.272.605.220	103.062.000.204	106.005.300.131	101.513.059.354	106.005.300.128	2.157.869.865	2.263.035.400	2.327.664.379	2.229.023.757	2.327.664.379	169.794.514	64.628.979	-	98.640.622	7,87	2,86	-	4,43				

Dados Observados:
Inflação IPCA/IBGE = 4,37% a.a.
PIB Nacional = 3,00%
Boletim FOCUS/BCB de 20/09/2024

Notas:
(1) Não inclui Programas Habitacionais;
(2) Previsão anual de R\$ 154.283 Bilhões com base na Lei Orçamentária Anual. Distribuição mensal elaborada pela AEPLAN, com base na sazonalidade de 2023;
(3) Previsão anual de R\$ 156.903 Bilhões com base na previsão revisada pela Secretaria da Fazenda em Junho/2024. Distribuição mensal realizada pela AEPLAN;
(4) Previsão anual de R\$ 164,521 Bilhões com base na previsão revisada pela Secretaria da Fazenda em setembro/2024. Distribuição mensal realizada pela AEPLAN;
(5) Coluna D - Valor Arrecadado: Dados Definitivos

GRÁFICO 2
ARRECAÇÃO ICMS* 2020 A 2024
DADOS ACUMULADOS

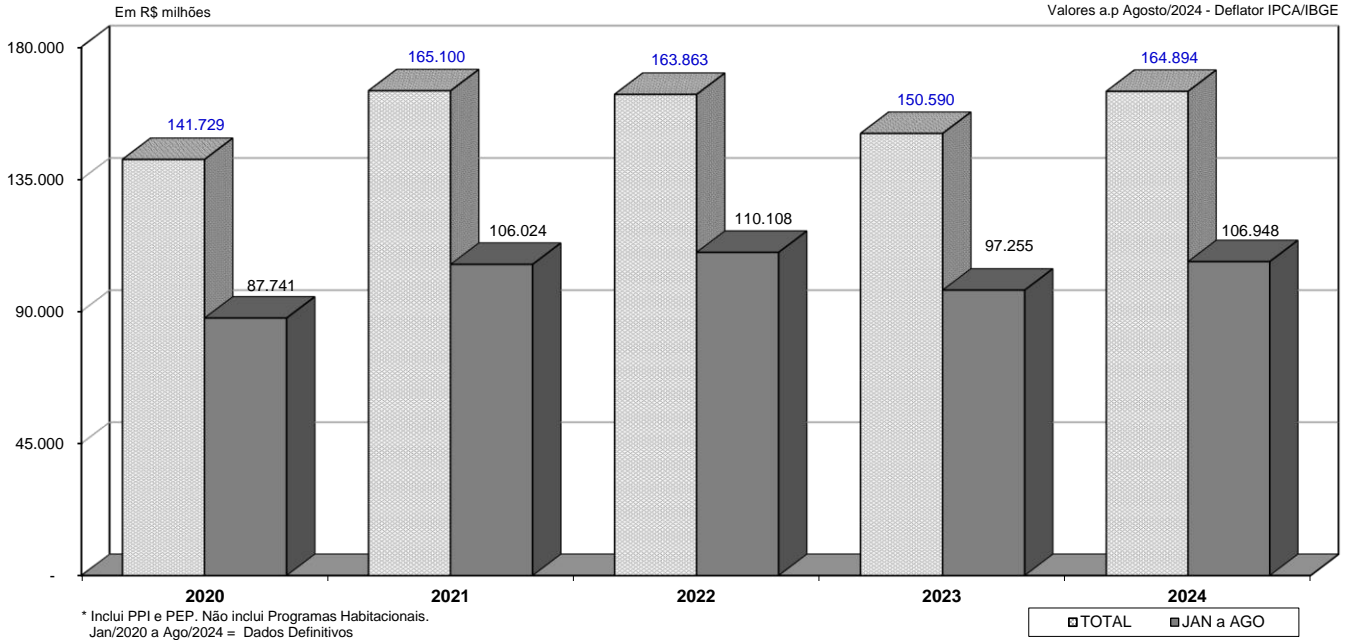


TABELA 2
ANÁLISE COMPARATIVA DA ARRECAÇÃO DO ICMS-2020/2024

Em R\$ 1,00

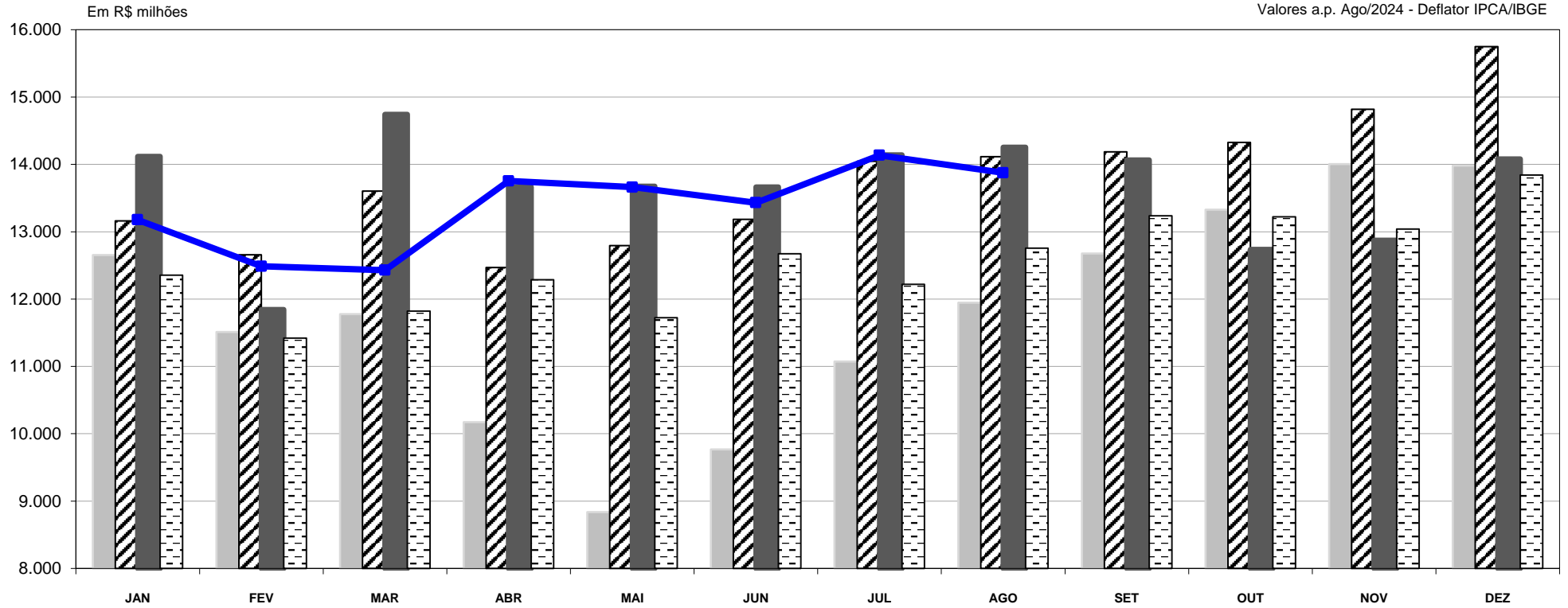
MÊS	VALORES A PREÇO DE AGOSTO/2024 - DEFLATOR: IPCA/IBGE					ANÁLISE COMPARATIVA %			
	ARRECADADO 2020	ARRECADADO 2021	ARRECADADO 2022	ARRECADADO 2023	ARRECADADO 2024	2024/2020	2024/2021	2024/2022	2024/2023
	A	B	C	D	E	F = E / A	G = E / B	H = E / C	I = E / D
JAN	12.655.121.611	13.161.761.139	14.119.276.708	12.353.644.573	13.176.972.413	4,12	0,12	(6,67)	6,66
FEV	11.510.513.289	12.656.026.669	11.844.166.581	11.420.836.947	12.485.596.504	8,47	(1,35)	5,42	9,32
MAR	11.775.661.585	13.602.879.661	14.741.358.579	11.823.000.653	12.428.520.215	5,54	(8,63)	(15,69)	5,12
ABR	10.173.002.364	12.467.340.441	13.664.961.096	12.287.130.893	13.754.172.516	35,20	10,32	0,65	11,94
MAI	8.838.073.453	12.792.746.229	13.676.878.123	11.723.273.912	13.663.144.970	54,59	6,80	(0,10)	16,55
JUN	9.767.259.011	13.182.313.939	13.664.585.889	12.671.795.492	13.429.678.682	37,50	1,88	(1,72)	5,98
JUL	11.074.071.380	14.045.016.692	14.140.881.002	12.219.182.800	14.134.647.374	27,64	0,64	(0,04)	15,68
AGO	11.947.680.843	14.116.060.936	14.255.696.412	12.755.745.829	13.875.601.299	16,14	(1,70)	(2,67)	8,78
TOTAL	87.741.383.536	106.024.145.706	110.107.804.390	97.254.611.099	106.948.333.973	21,89	0,87	(2,87)	9,97

Notas:

1) ICMS: Jan/2020 a Ago/2024 = Dados Definitivos
Inclui PPI e PEP. Não inclui Programas Habitacionais

2) IPCA/IBGE: Jan/2020 a Ago/2024 = Real
2024 = 4,37% a.a.

GRÁFICO 3
ARRECAÇÃO ICMS 2020 a 2024
DADOS COMPARATIVOS MENSAIS



Observações:

- 1) Não inclui Programas Habitacionais
- 2) ICMS: Jan/2020 a Ago/2024 - Dados Definitivos
- 3) Deflator IPCA/IBGE - Real Até: Ago/2024
2024 = 4,37% a.a

