

GRÁFICO 1  
ARRECAÇÃO DO ICMS - 2024 \*  
VALORES PREVISTOS / ARRECADADOS \*\*

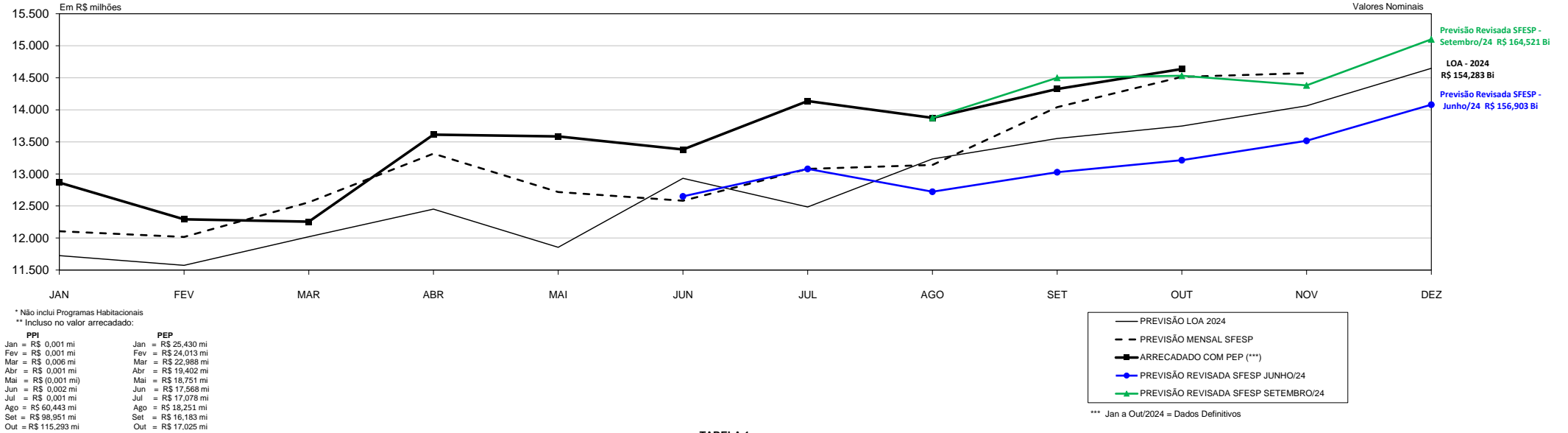


TABELA 1

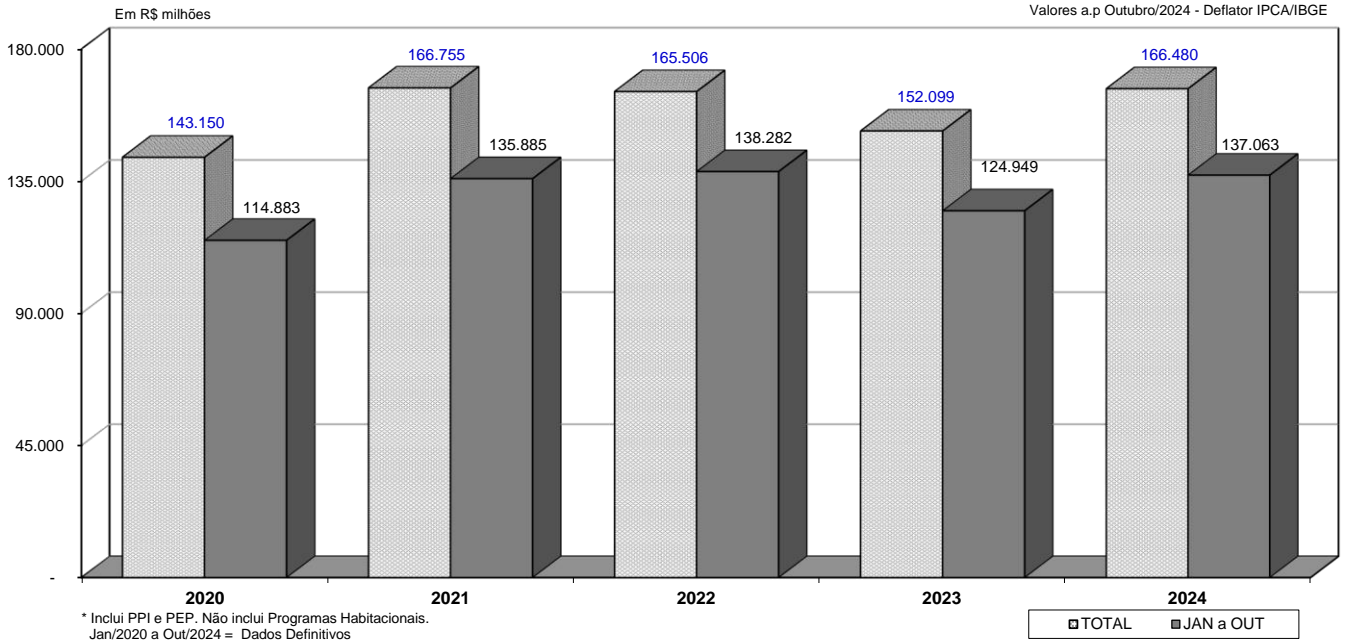
ARRECAÇÃO DO ICMS - 2024 <sup>(1)</sup>  
VALORES PREVISTOS / ARRECADADOS

MÊS	PREVISÃO DE ARRECAÇÃO				ARRECADADO DADOS DEFINITIVOS <sup>(5)</sup>	QUOTA-PARTE UNICAMP				ARRECADADO	ANÁLISE COMPARATIVA											
	PROPOSTA ORÇAMENTÁRIA INICIAL <sup>(2)</sup> A	2ª REVISÃO ORÇAMENTÁRIA <sup>(3)</sup> B	REVISADA SFESP SETEMBRO/24 <sup>(4)</sup> C	MENSAL SFESP D		PROPOSTA ORÇAMENTÁRIA INICIAL F = A x 2,1958%	2ª REVISÃO ORÇAMENTÁRIA G = B x 2,1958%	REVISADA SFESP SETEMBRO/24 H = C x 2,1958%	SFESP MENSAL I = D x 2,1958%		VARIÇÃO em R\$				VARIÇÃO %							
											J = E x 2,1958%				K = J - F	L = J - G	M = J - H	N = J - I	O = J / F	P = J / G	Q = J / H	R = J / I
JAN	11.724.517.653	12.865.296.588	12.865.296.588	12.104.970.823	12.865.296.588	257.446.959	282.496.182	282.496.182	265.800.949	282.496.182	25.049.223	-	-	-	16.695.233	9,73	-	-	6,28			
FEV	11.573.267.653	12.291.453.113	12.291.453.114	12.016.505.845	12.291.453.113	254.125.811	269.895.727	269.895.727	263.858.435	269.895.727	15.769.916	-	-	-	6.037.292	6,21	-	-	2,29			
MAR	12.019.867.653	12.254.840.748	12.254.840.749	12.556.680.885	12.254.840.748	263.932.254	269.091.793	269.091.793	275.719.599	269.091.793	5.159.539	-	-	-	(6.627.806)	1,95	-	-	(2,40)			
ABR	12.450.886.653	13.613.503.508	13.613.503.509	13.316.606.365	13.613.503.508	273.396.569	298.925.310	298.925.310	292.406.043	298.925.310	25.528.741	-	-	-	6.519.267	9,34	-	-	2,23			
MAI	11.855.015.653	13.585.614.606	13.585.614.606	12.717.324.318	13.585.614.606	260.312.434	298.312.926	298.312.926	279.247.007	298.312.926	38.000.492	-	-	-	19.065.919	14,60	-	-	6,83			
JUN	12.930.717.653	12.650.000.000	13.381.515.397	12.580.970.382	13.381.515.397	283.932.698	277.768.700	293.831.315	276.252.948	293.831.315	9.898.617	16.062.615	-	-	17.578.367	3,49	5,78	-	6,36			
JUL	12.483.783.653	13.079.408.383	14.137.474.869	13.079.408.383	14.137.474.869	274.118.921	287.197.649	310.430.673	287.197.649	310.430.673	36.311.752	23.233.024	-	-	23.233.024	13,25	8,09	-	8,09			
AGO	13.234.548.653	12.721.883.258	13.875.601.299	13.140.592.353	13.875.601.299	290.604.219	279.347.113	304.680.453	288.541.127	304.680.453	14.076.234	25.333.340	-	-	16.139.326	4,84	9,07	-	5,59			
SET	13.552.297.653	13.027.323.647	14.499.865.653	14.041.186.784	14.325.110.518	297.581.352	286.053.973	318.388.050	308.316.379	314.550.777	16.969.425	28.496.804	(3.837.273)	-	6.234.398	5,70	9,96	(1,21)	2,02			
OUT	13.747.296.653	13.214.768.990	14.533.031.653	14.514.438.965	14.637.596.418	301.863.140	290.169.897	319.116.309	318.708.051	321.412.342	19.549.202	31.242.445	2.296.033	-	2.704.291	6,48	10,77	0,72	0,85			
<b>TOTAL</b>	<b>125.572.199.525</b>	<b>129.304.092.841</b>	<b>135.038.197.436</b>	<b>130.068.685.103</b>	<b>134.968.007.074</b>	<b>2.757.314.357</b>	<b>2.839.259.270</b>	<b>2.965.168.738</b>	<b>2.856.048.187</b>	<b>2.963.627.498</b>	<b>206.313.141</b>	<b>124.368.228</b>	<b>(1.541.240)</b>	<b>107.579.311</b>	<b>7,48</b>	<b>4,38</b>	<b>(0,05)</b>	<b>3,77</b>				

Dados Observados:  
Inflação IPCA/IBGE = 4,64% a.a.  
PIB Nacional = 3,10%  
Boletim FOCUS/BCB de 14/11/2024

Notas:  
<sup>(1)</sup> Não inclui Programas Habitacionais;  
<sup>(2)</sup> Previsão anual de R\$ 154.283 Bilhões com base na Lei Orçamentária Anual. Distribuição mensal elaborada pela AEPLAN, com base na sazonalidade de 2023;  
<sup>(3)</sup> Previsão anual de R\$ 156.903 Bilhões com base na previsão revisada da Secretaria da Fazenda em junho/2024. Distribuição mensal realizada pela AEPLAN;  
<sup>(4)</sup> Previsão anual de R\$ 164.521 Bilhões com base na previsão revisada pela Secretaria da Fazenda em setembro/2024. Distribuição mensal realizada pela AEPLAN;  
<sup>(5)</sup> Coluna E - Valor Arrecadado: Dados Definitivos

**GRÁFICO 2**  
**ARRECAÇÃO ICMS\* 2020 A 2024**  
**DADOS ACUMULADOS**



**TABELA 2**

**ANÁLISE COMPARATIVA DA ARRECAÇÃO DO ICMS-2020/2024**

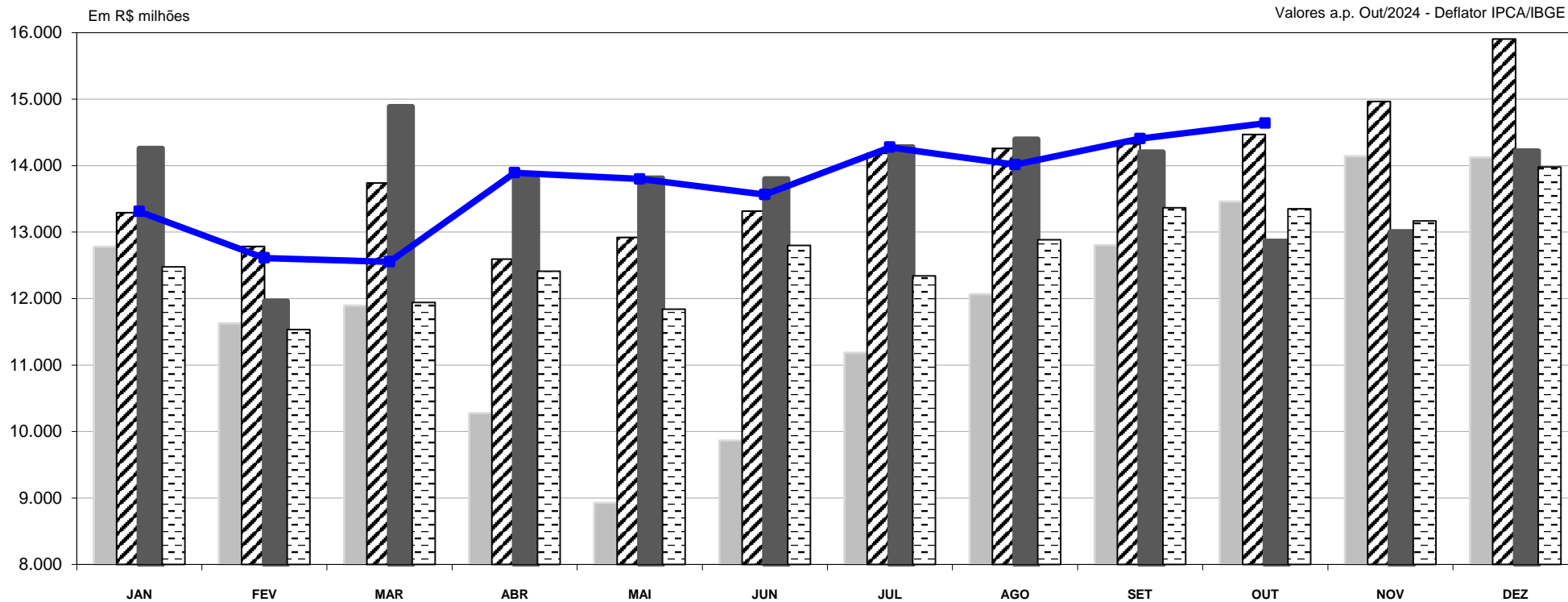
Em R\$ 1,00

MÊS	VALORES A PREÇO DE OUTUBRO/2024 - DEFLATOR: IPCA/IBGE					ANÁLISE COMPARATIVA %			
	ARRECADADO 2020	ARRECADADO 2021	ARRECADADO 2022	ARRECADADO 2023	ARRECADADO 2024	2024/2020	2024/2021	2024/2022	2024/2023
	A	B	C	D	E	F = E / A	G = E / B	H = E / C	I = E / D
JAN	12.781.984.649	13.293.703.056	14.260.817.374	12.477.485.413	13.309.066.818	4,12	0,12	(6,67)	6,66
FEV	11.625.902.041	12.782.898.779	11.962.900.087	11.535.326.726	12.610.760.114	8,47	(1,35)	5,42	9,32
MAR	11.893.708.353	13.739.243.633	14.889.135.391	11.941.521.978	12.553.111.656	5,54	(8,63)	(15,69)	5,12
ABR	10.274.983.050	12.592.321.040	13.801.947.412	12.410.304.957	13.892.053.144	35,20	10,32	0,65	11,94
MAI	8.926.671.958	12.920.988.904	13.813.983.903	11.840.795.512	13.800.113.079	54,59	6,80	(0,10)	16,55
JUN	9.865.172.266	13.314.461.891	13.801.568.444	12.798.825.680	13.564.306.377	37,50	1,88	(1,72)	5,98
JUL	11.185.084.958	14.185.812.928	14.282.638.244	12.341.675.709	14.276.342.126	27,64	0,64	(0,04)	15,68
AGO	12.067.452.043	14.257.569.365	14.398.604.636	12.883.617.588	14.014.699.207	16,14	(1,70)	(2,67)	8,78
SET	12.803.351.236	14.327.849.069	14.206.615.035	13.367.310.125	14.405.331.137	12,51	0,54	1,40	7,77
OUT	13.458.969.056	14.469.816.479	12.863.493.469	13.352.374.218	14.637.596.418	8,76	1,16	13,79	9,63
<b>TOTAL</b>	<b>114.883.279.610</b>	<b>135.884.665.144</b>	<b>138.281.703.995</b>	<b>124.949.237.906</b>	<b>137.063.380.076</b>	<b>19,31</b>	<b>0,87</b>	<b>(0,88)</b>	<b>9,70</b>

Notas:

- 1) ICMS: Jan/2020 a Out/2024 = Dados Definitivos  
Inclui PPI e PEP. Não inclui Programas Habitacionais
- 2) IPCA/IBGE: Jan/2020 a Out/2024 = Real  
2024 = 4,64% a.a.

**GRÁFICO 3**  
**ARRECADAÇÃO ICMS 2020 a 2024**  
**DADOS COMPARATIVOS MENSAIS**



Observações:

- 1) Não inclui Programas Habitacionais
- 2) ICMS: Jan/2020 a Out/2024 - Dados Definitivos
- 3) Deflator IPCA/IBGE - Real Até: Out/2024  
2024 = 4,64% a.a

