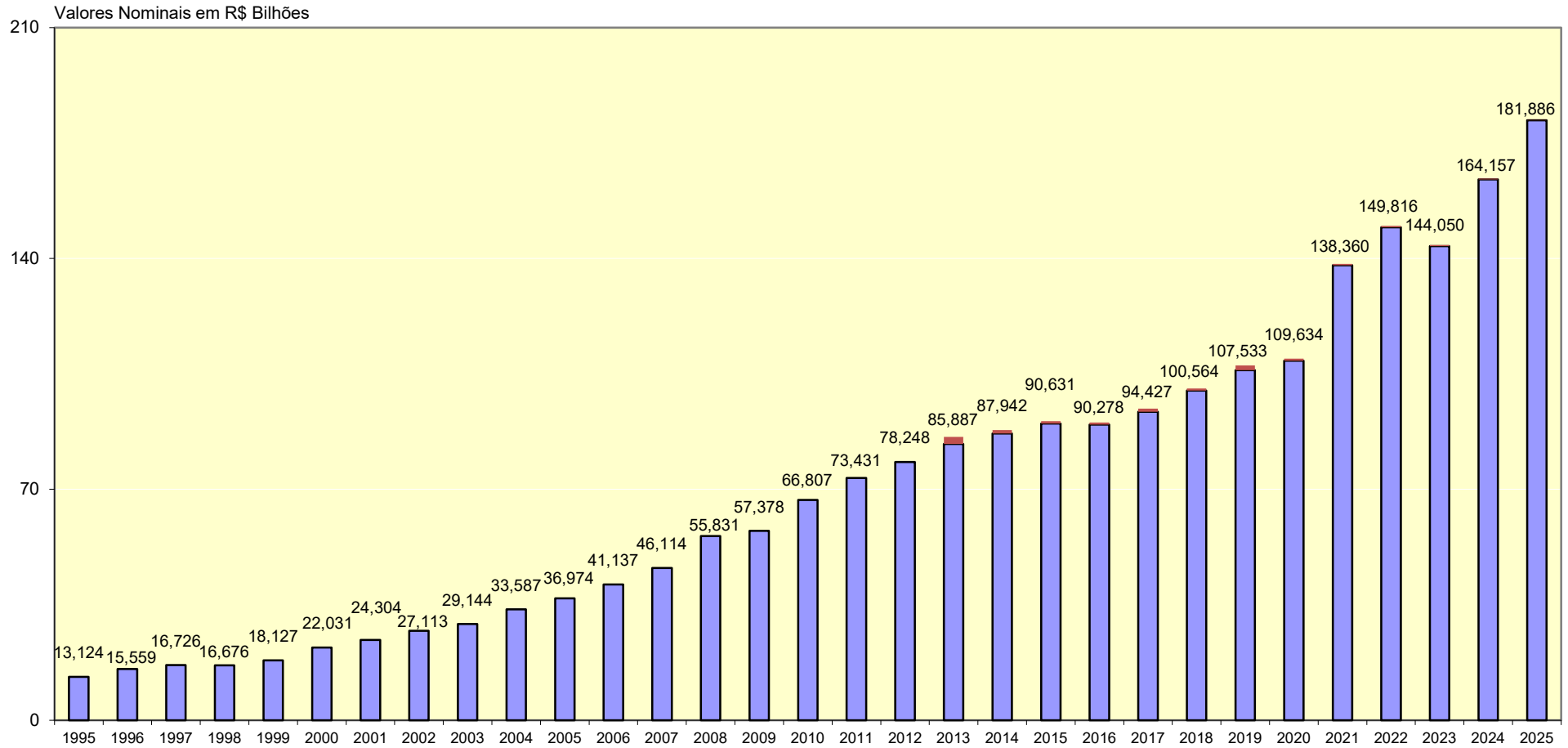


ARRECAÇÃO ICMS - 1995 A 2025 *



Ano	Valor Nominal	Δ% sobre ano anterior
2019	R\$ 107,533 bi	-
2020	R\$ 109,634 bi	1,95 %
2021	R\$ 138,360 bi	26,20 %
2022	R\$ 149,816 bi	8,28 %
2023	R\$ 144,050 bi	-3,85 %
2024	R\$ 164,157 bi	13,96 %
2025 (LOA)	R\$ 181,886 bi	10,80 %

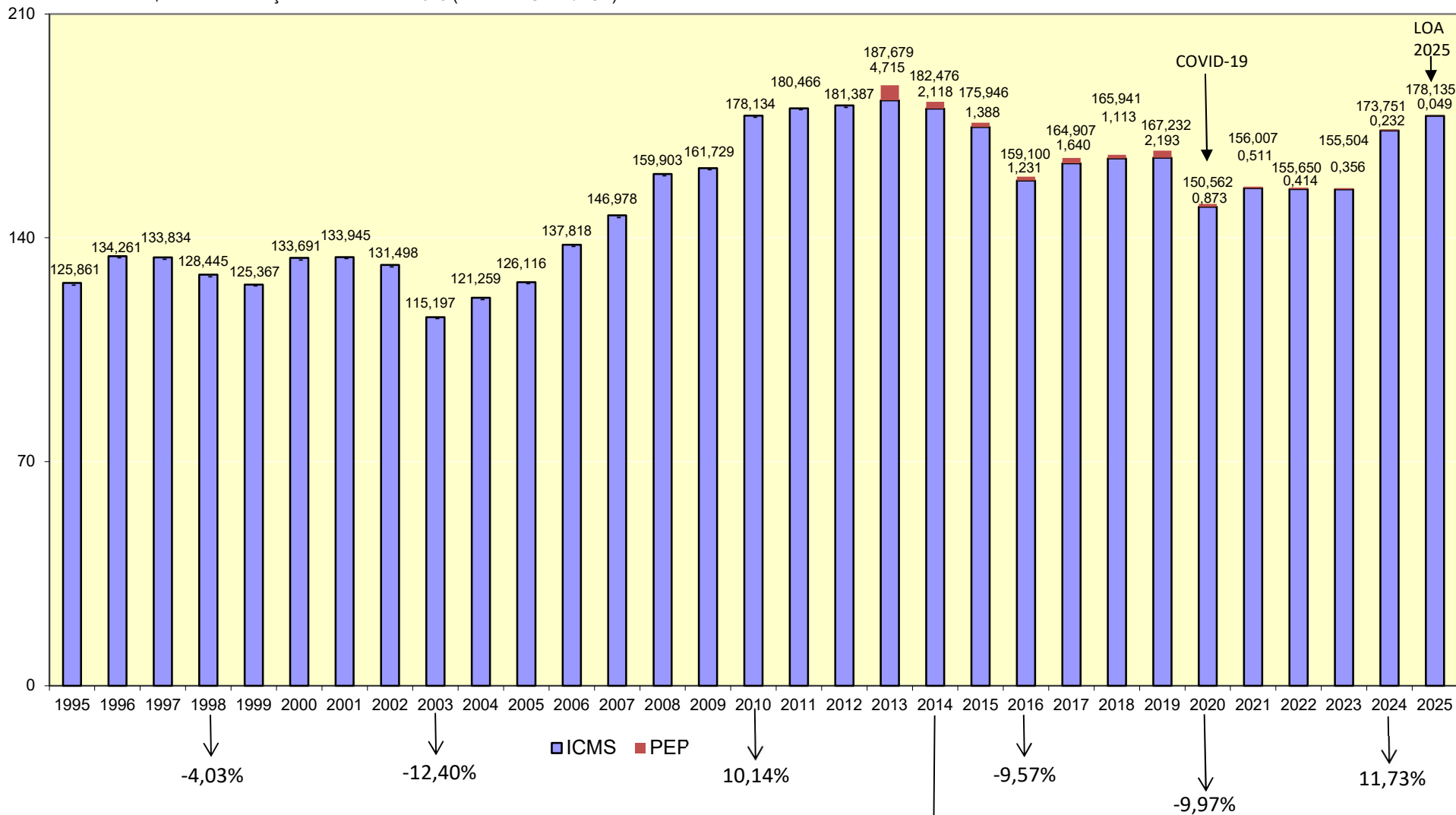
Inflação - Indicador	■ ICMS ■ PEP		2019	2020	2021	2022	2023	2024	2025**
	IPC-FIPE			4,38%	5,64%	9,74%	7,32%	3,15%	4,68%
IGP-DI			7,68%	23,07%	17,74%	5,01%	-3,28%	6,86%	5,89%
IPCA-IBGE			4,31%	4,52%	10,06%	5,78%	4,62%	4,83%	5,65%

* Sem Programas Habitacionais. Inclui Refis, PPI e PEP

** Estimativas

ARRECAÇÃO ICMS - 1995 A 2025 *

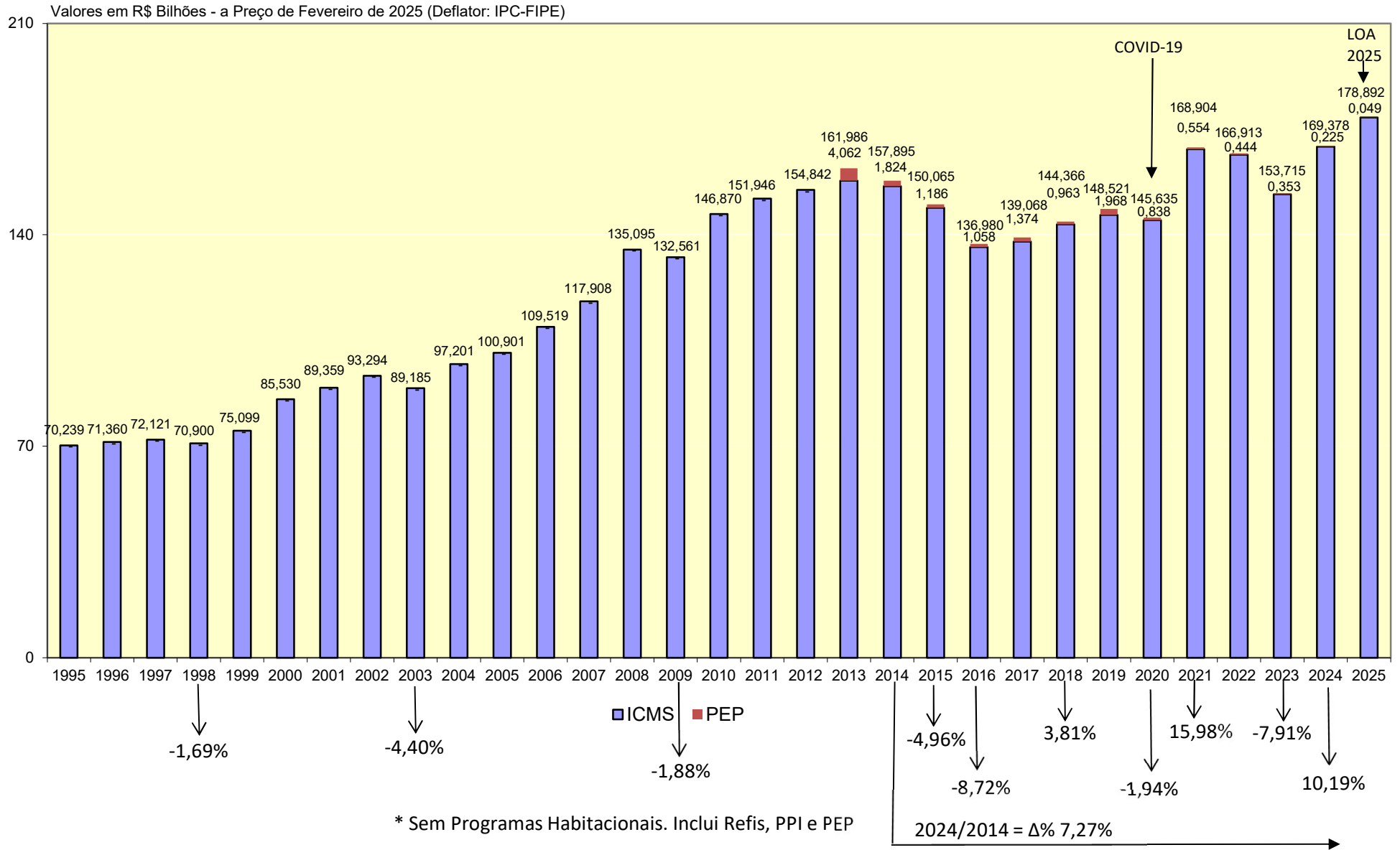
Valores em R\$ Bilhões - a Preço de Fevereiro de 2025 (Deflador: IGP-DI/FGV)



* Sem Programas Habitacionais. Inclui Refis, PPI e PEP

2024/2014 = Δ% -4,78%

ARRECAÇÃO ICMS - 1995 A 2025 *



ARRECAÇÃO DE ICMS - 1995 A 2025 *

